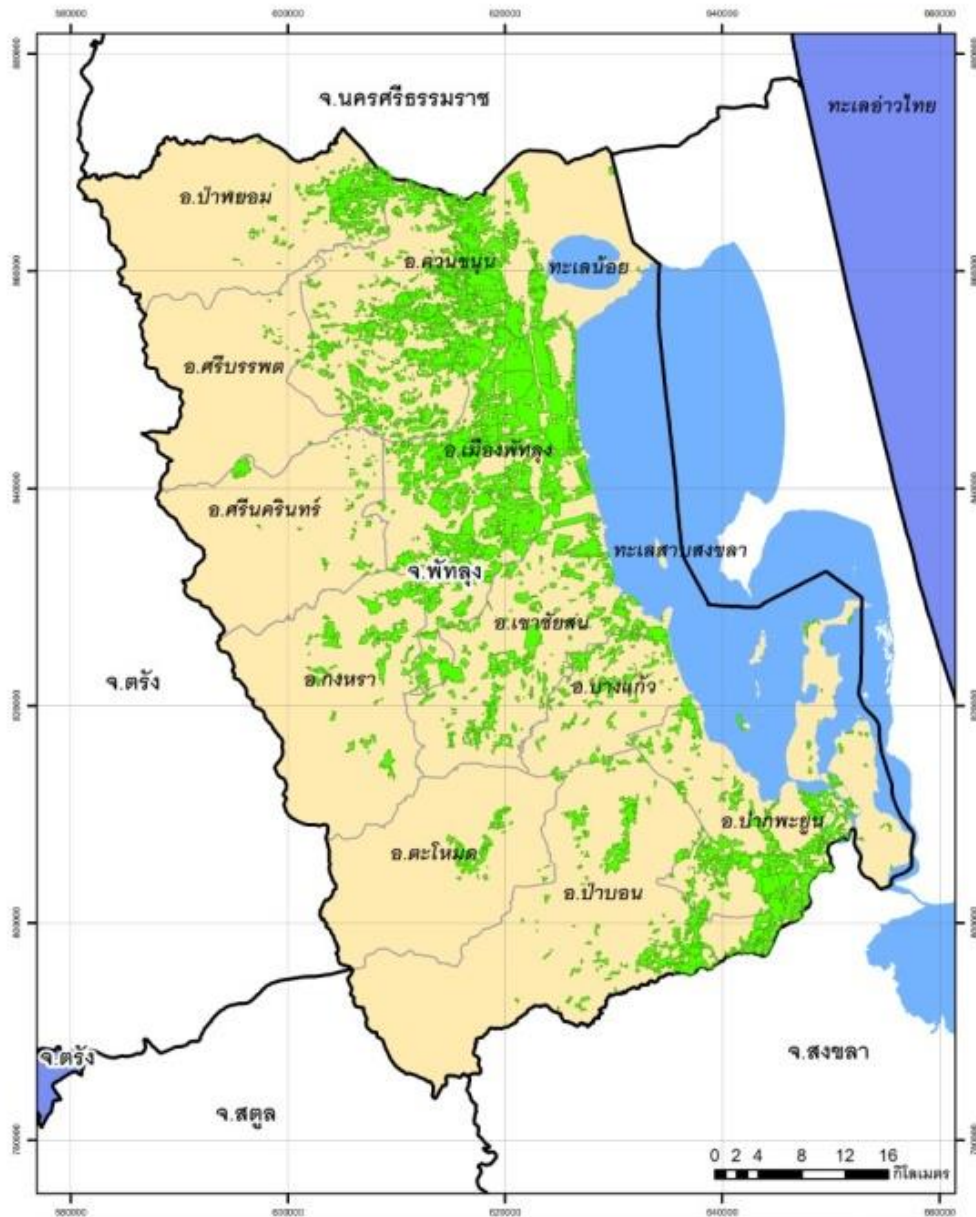




มหาวิทยาลัยทักษิณ
THAKSIN UNIVERSITY

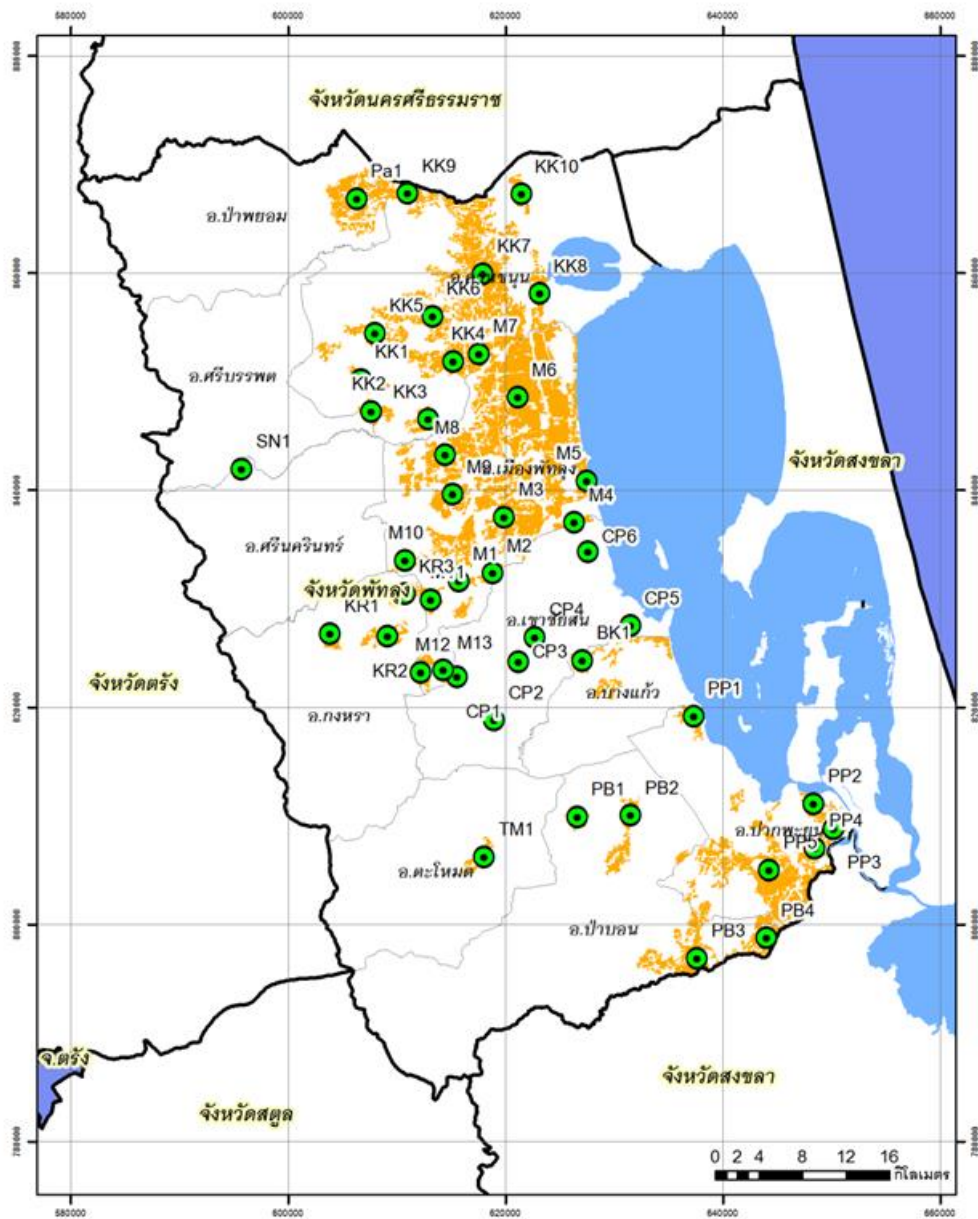
โครงการขับเคลื่อนยุทธศาสตร์ ชาวอินทรีจังหวัดพัทลุง





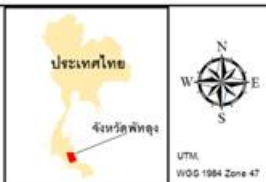
Zonation

N: Papayom, Sirbunbhot, Khaunkhanoon
M: Maung, Kongra, Srinakarinn, Khao Chai son
S: Bangkaew, Tamot, Pabon, Pakpayoon



อธิบายสัญลักษณ์

- ตำแหน่งพื้นที่แปลงใหญ่ (เท่ากับและมากกว่า 1,000 ไร่)
- พื้นที่นาเท่ากับและมากกว่า 1,000 ไร่
- ทะเลสาบ (ทะเลน้อย, ทะเลสาบสงขลา)
- ขอบเขตจังหวัด
- ขอบเขตอำเภอ



อำเภอ (จังหวัดพัทลุง)	อักษรย่อ (ใช้ในการศึกษา)	พื้นที่ (ไร่)
กงหรา	KR1	1,380
	KR2	2,187
	KR3	1,969
เขาชัยสน	CP1	1,052
	CP2	2,615
	CP3	2,484
	CP4	1,682
	CP5	1,933
	CP6	3,624
ควนขนุน	KK1	1,942
	KK2	1,629
	KK3	1,217
	KK4	8,693
	KK5	3,010
	KK6	6,328
	KK7	34,604

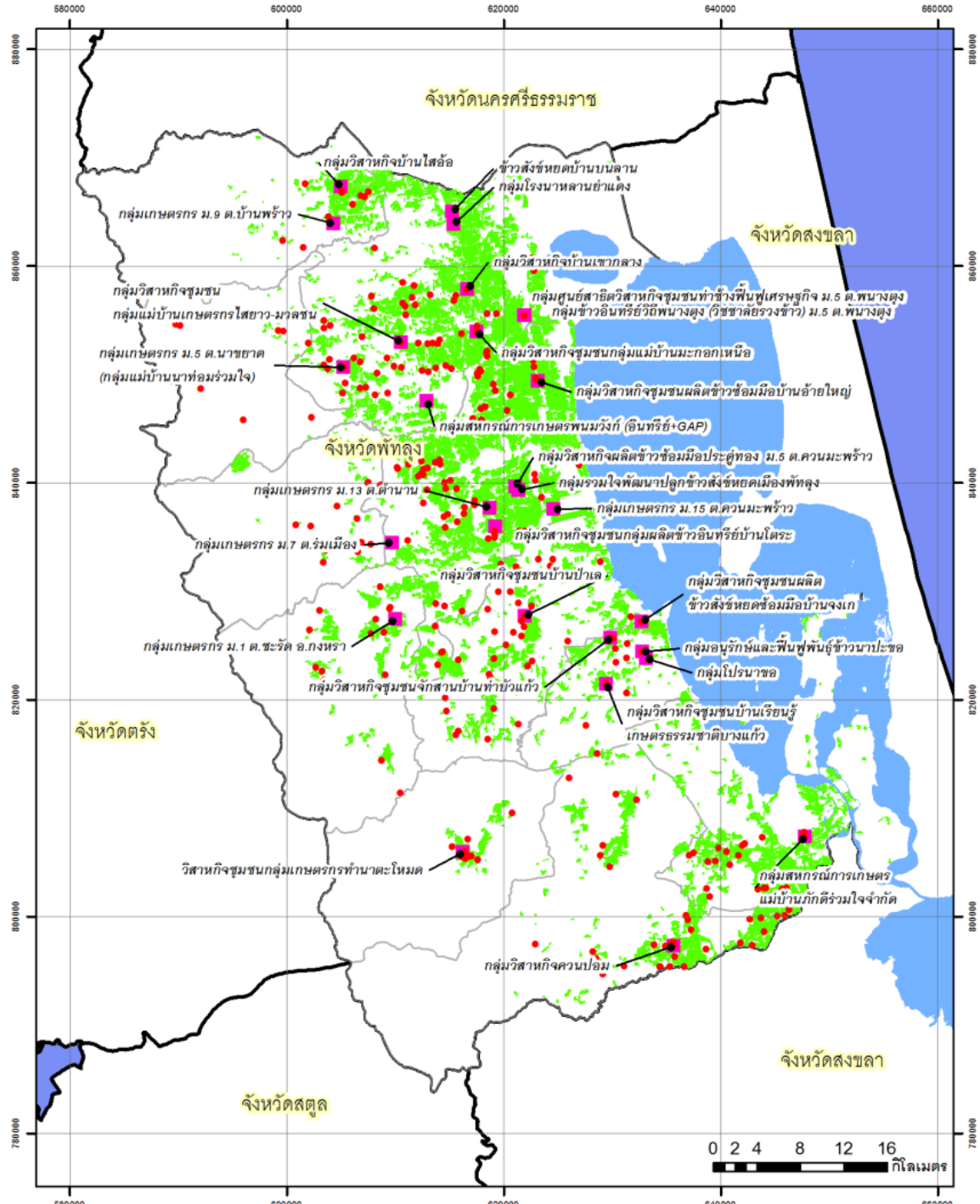
อำเภอ (จังหวัดพัทลุง)	อักษรย่อ (ใช้ในการศึกษา)	พื้นที่ (ไร่)
ควนขนุน	KK8	4,136
	KK9	4,429
	KK10	1,763
ตะโหมด	TM1	1,554
บางแก้ว	BK1	1,489
ปากพะยูน	PP1	1,548
	PP2	1,995
	PP3	1,129
	PP4	2,112
	PP5	19,774
ป่าบอน	PB1	1,017
	PB2	3,989
	PB3	8,077
	PB4	4,275
ป่าพะยอม	Pa1	9,184
ศรีนครินทร์	SN1	1,150

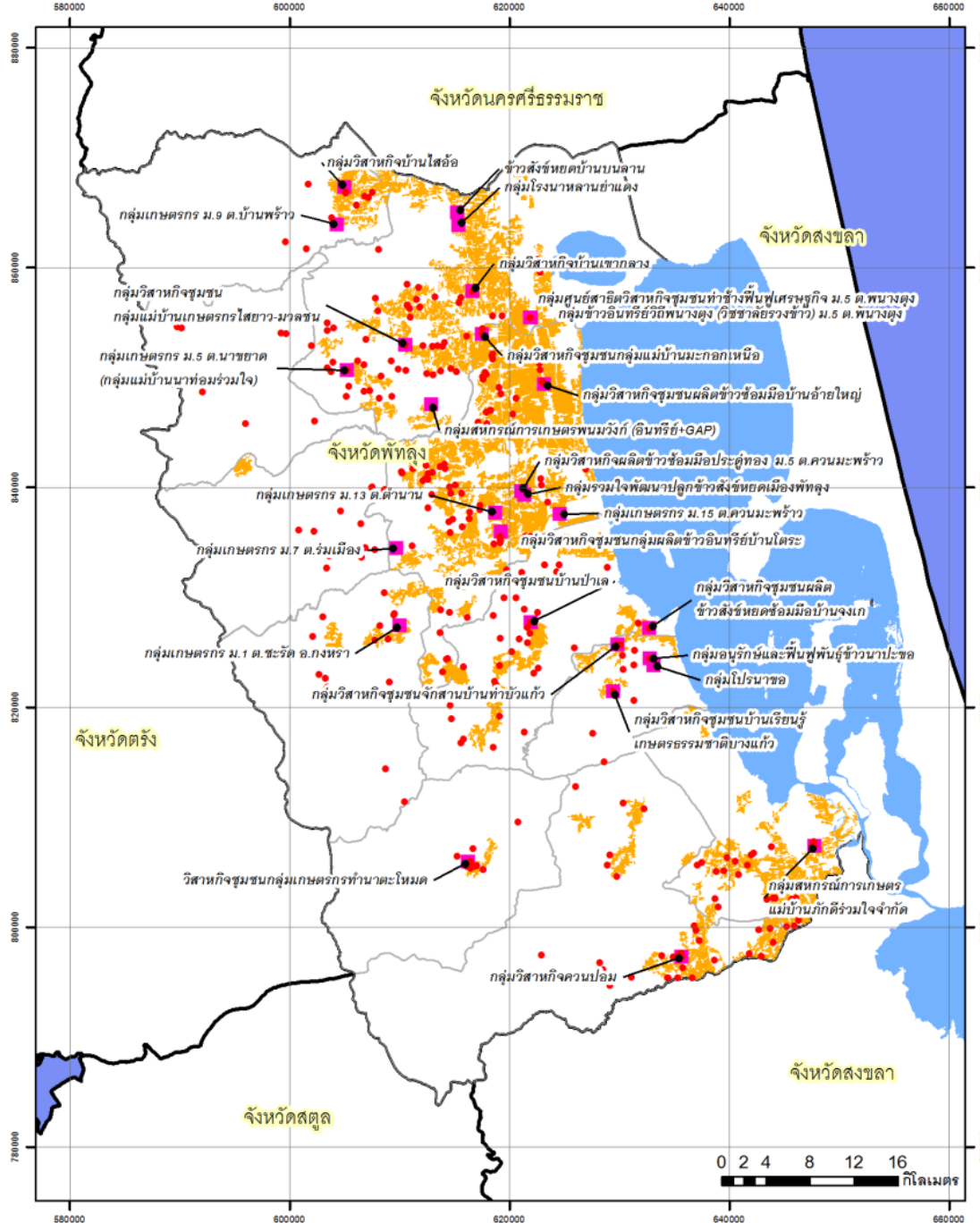
อำเภอ (จังหวัดพัทลุง)	อักษรย่อ (ใช้ในการศึกษา)	พื้นที่ (ไร่)
เมืองพัทลุง	M1	1,676
	M2	1,202
	M3	26,999
	M4	1,119
	M5	1,967
	M6	45,223
	M7	2,365
	M8	9,258
	M9	3,759
	M10	1,644
	M11	1,486
	M12	1,510
	M13	1,003
ศรีบรรพต	-	ไม่พบพื้นที่มากกว่าเท่ากับ 1,000 ไร่

M6
KK7
M3



อำเภอ	จำนวน (แปลง)	พื้นที่ทั้งหมด (ไร่)
กงหรา	3	5,536
เขาชัยสน	6	13,390
ควนขนุน	10	67,751
ตะโหมด	1	1,554
บางแก้ว	1	1,489
ปากพะยูน	5	26,558
ป่าบอน	4	17,358
ป่าพะยอม	1	9,184
ศรีนครินทร์	1	1,150
เมืองพัทลุง	13	99,211
ศรีบรรพต	-	-

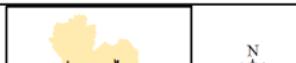




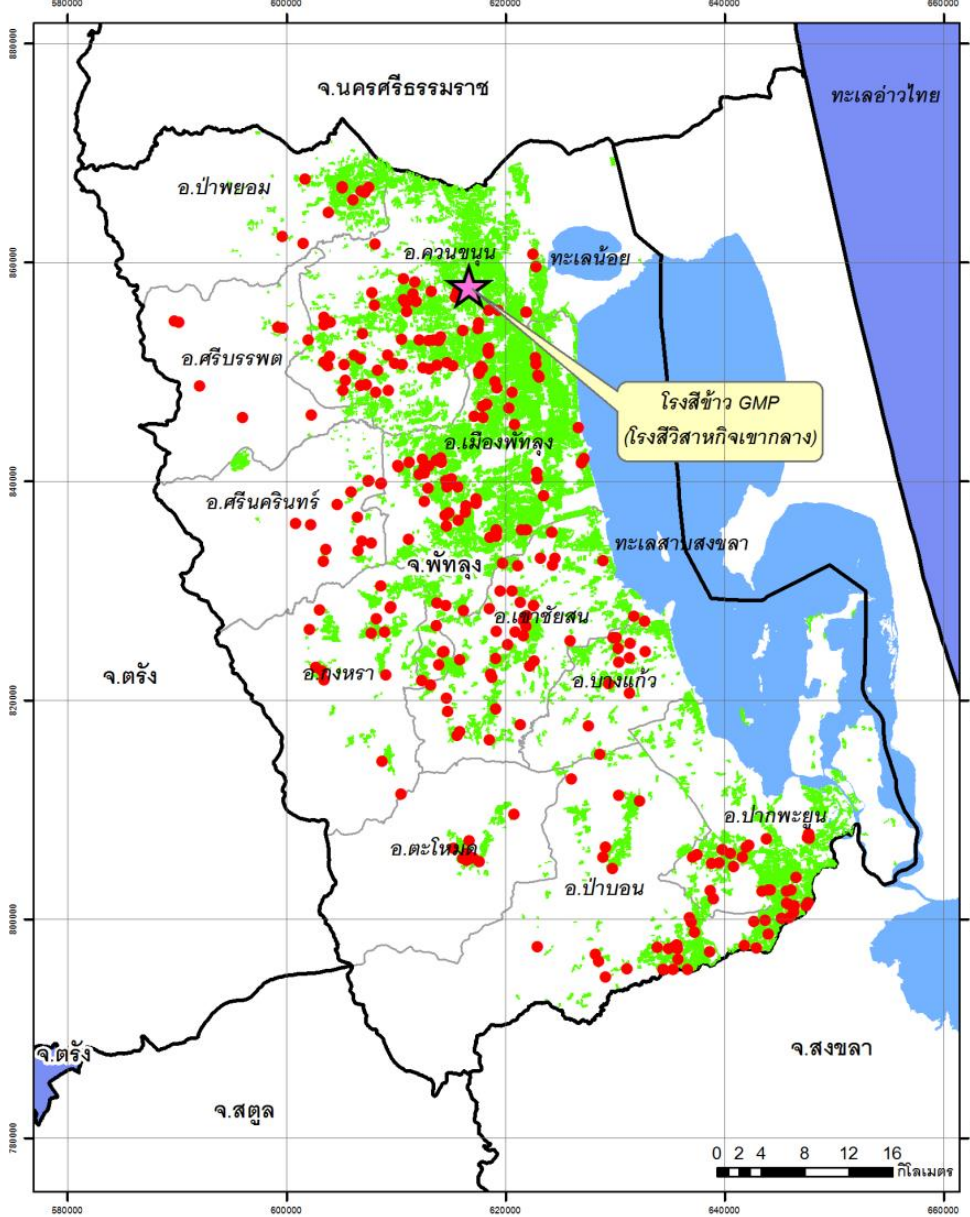
อธิบายสัญลักษณ์

ตำแหน่งกลุ่มทำนาอินทรีย์

พื้นที่นาเท่ากับและมากกว่า 1,000 ไร่



N



เมือง 74
ควนขนุน 54
เขาชัยสน 53

- อธิบายสัญลักษณ์**
- ★ ตำแหน่งโรงสีข้าว GMP
 - ตำแหน่งโรงสีข้าว
 - ขอบเขตจังหวัด
 - ขอบเขตอำเภอ
 - พื้นที่นา
 - ทะเลสาบ (ทะเลน้อย, ทะเลสาบสงขลา)





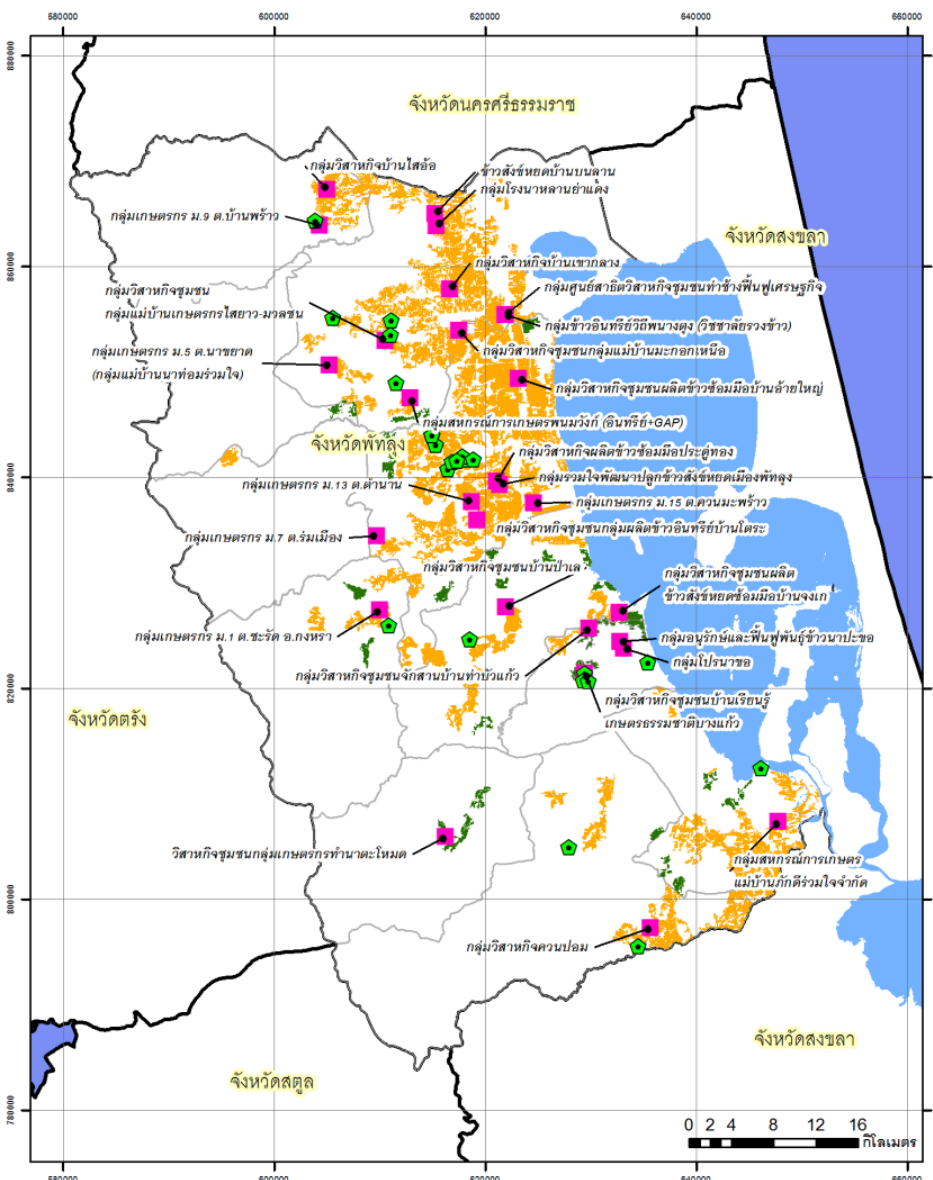
ตารางที่ 5 จำนวนโรงสีข้าวแบ่งตามขนาด

ขนาดโรงสีข้าว	จำนวน (โรงสี)
โรงสีข้าวขนาดเล็ก	297
โรงสีข้าวขนาดกลาง	2
โรงสีข้าวขนาดใหญ่	-

หมายเหตุ : แบ่งขนาดโรงสีข้าวตามพระราชบัญญัติการค้าข้าว พุทธศักราช 2498

ฉบับที่ 145 พ.ศ.2558 เรื่องกำหนดเขตควบคุมการค้าข้าวและกำหนดประเภทผู้ประกอบการค้าข้าว






Logistic Application Organic zoning


อธิบายสัญลักษณ์

- ตำแหน่งกลุ่มทำนาอินทรีย์
- ตำแหน่งจำหน่ายข้าวอินทรีย์
- ขอบเขตจังหวัด
- ขอบเขตอำเภอ
- พื้นที่นาเท่ากับและมากกว่า 500 ไร่
- พื้นที่นาเท่ากับและมากกว่า 1,000 ไร่
- ทะเลสาบ (ทะเลน้อย, ทะเลสาบสงขลา)



ประเทศไทย

จังหวัดพิจิตร



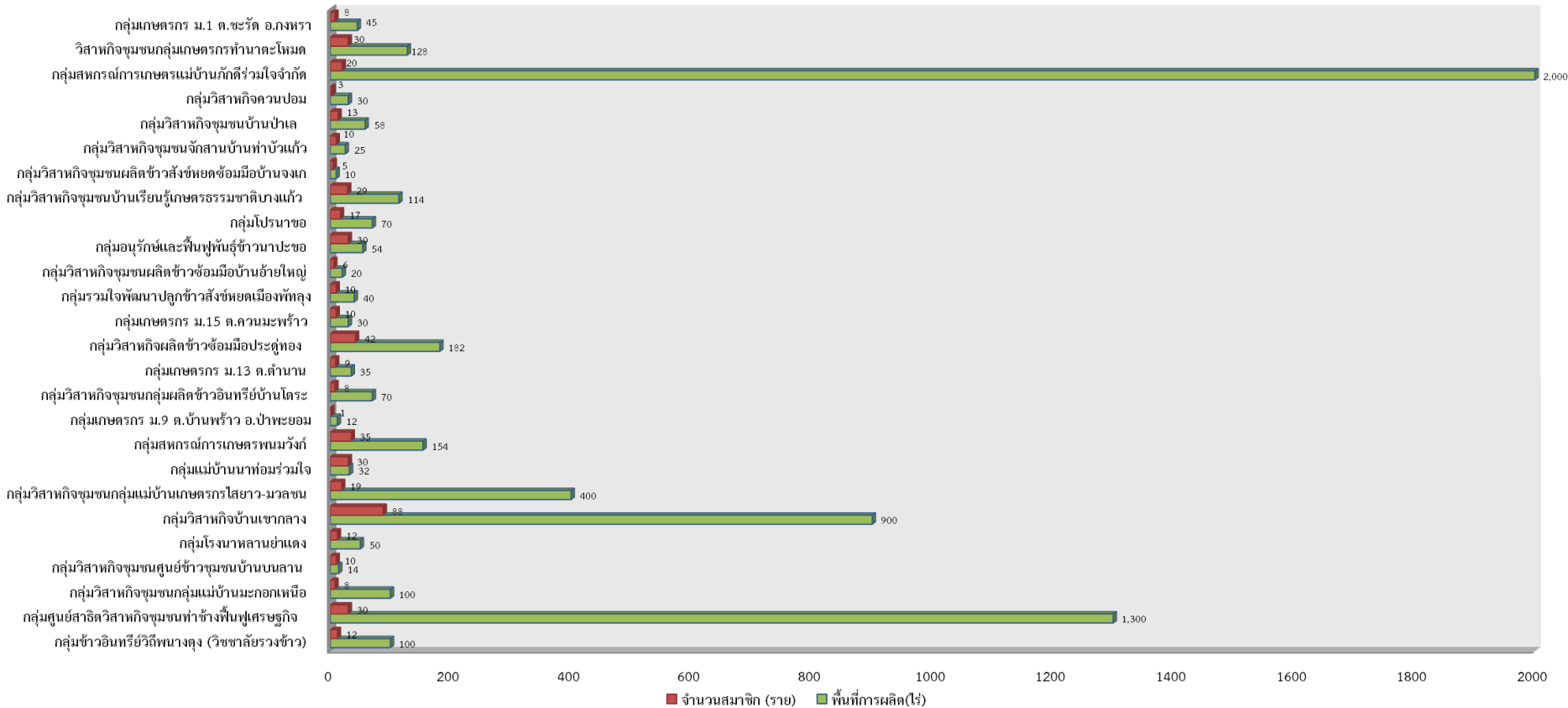
UTM,
WGS 1984 Zone 47





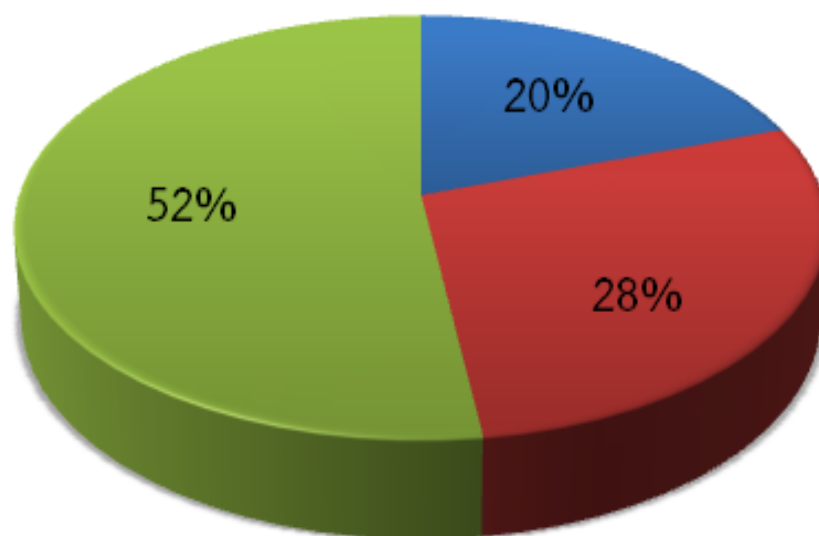
การตลาดข้าวอินทรีย์

พื้นที่การผลิตข้าวอินทรีย์และจำนวนสมาชิก (495 คน)





กลุ่มผู้บริโภคหลัก



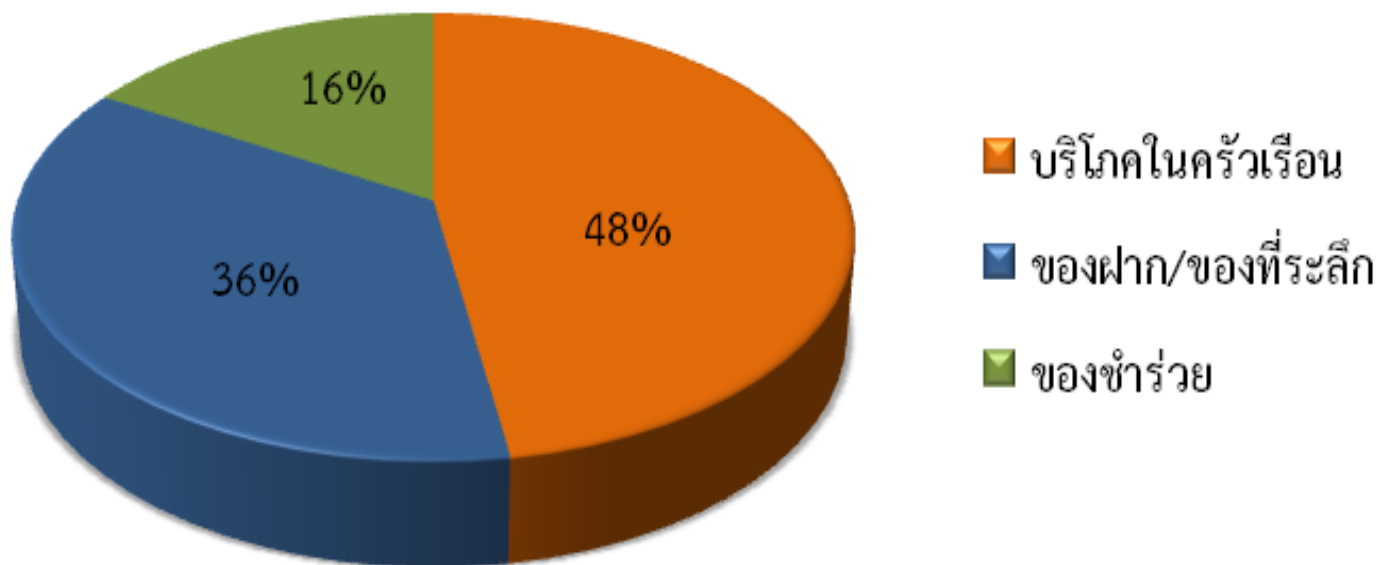
■ ผู้รักสุขภาพ

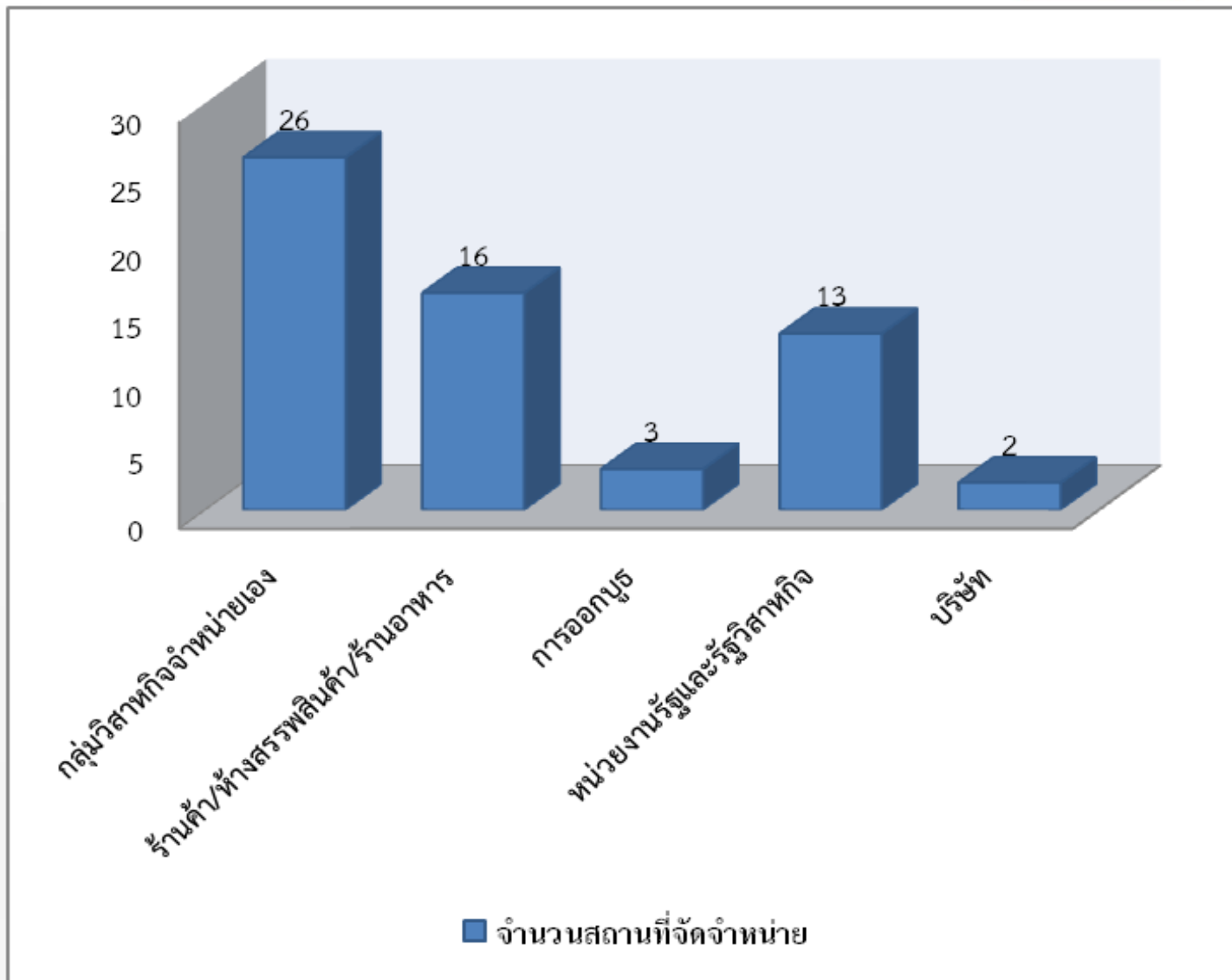
■ ข้าราชการ

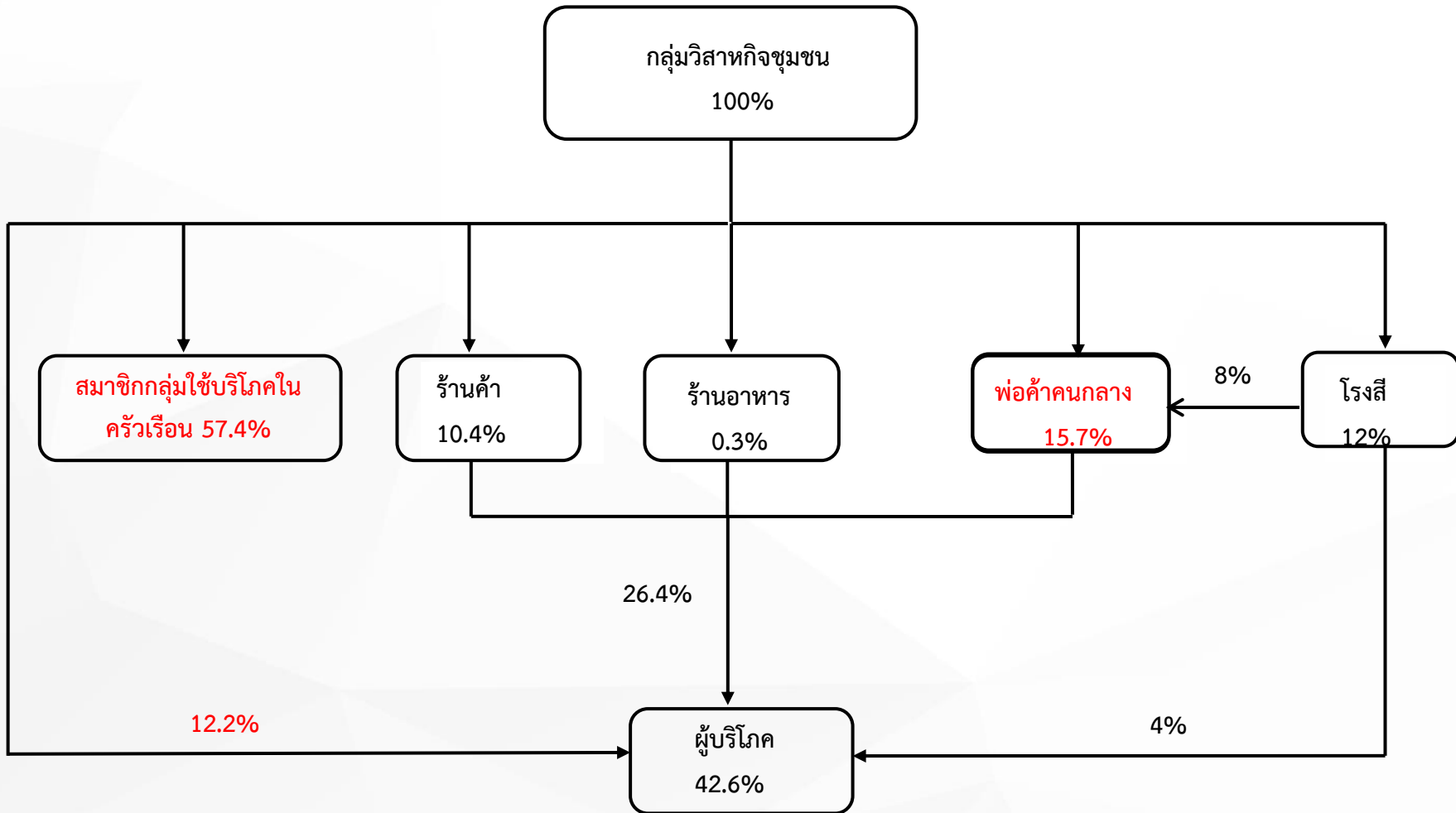
■ สมาชิกผู้ผลิตข้าวอินทรีย์



วัตถุประสงค์ในการซื้อข้าวอินทรีย์







Strategic Implementation



- กลุ่มชาวนาเคมี (นาท่อม ชะร็ด พนมวังก์)
 - ยาก (เก็บเกี่ยว)
 - ปนเปื้อน
 - ดินตาย
 - วัชพืช หอย นก
- กลุ่มชาวนาอินทรีย์ (วิซชาลัยรวงข้าว)
 - ช่วงปรับเปลี่ยนสำคัญ
 - เรียนรู้ ทดลอง ข้าวพันธุ์พื้นเมืองปลุกนาปรังได้
 - การวิจัยนิเวศวิทยานาข้าว
 - Biological control



แนวทางการพัฒนาข้าวอินทรีย์พัทลุง

ยุทธศาสตร์ข้าวอินทรีย์พัทลุง

มาตรฐานข้าวอินทรีย์ (มกท IFOAM Codex PGS)

การส่งเสริมข้าวอินทรีย์ การฝึกอบรม การคัดเลือกเกษตรกร

การส่งเสริมด้านการตลาด

การส่งเสริมการบริโภค

ขอบคุณครับ





ประเด็นหารือ

เก่า

- การวิจัยและพัฒนาพันธุ์ข้าวพื้นเมืองคุณภาพ
- การบริหารจัดการดิน น้ำ สำหรับข้าวอินทรีย์
- การบริหารจัดการมาตรฐานข้าวอินทรีย์
- การพัฒนาห่วงโซ่อุปทานข้าวอินทรีย์
- การเสริมสร้างความเข้มแข็งของกลุ่มชาวนาอินทรีย์

ใหม่

- การเสริมสร้างและจัดการองค์ความรู้และนวัตกรรมด้านการพัฒนาข้าวอินทรีย์พันธุ์พื้นเมือง
- การบริหารจัดการเพื่อขับเคลื่อนยุทธศาสตร์การพัฒนาข้าวอินทรีย์พัทลุง



ข้อเสนอแนะ

- เน้นการผลิตสำหรับบริโภคในครัวเรือน
- พื้นที่นาอินทรีย์ 25%
- จัดระบบสินเชื่อเกี่ยวกับเกษตรอินทรีย์และตลาดสีเขียว
- การจัดซื้อจัดจ้างภาครัฐ (ข้าวอินทรีย์ในโรงเรียน โรงพยาบาล)
- ยุทธศาสตร์ยังขาดการสนับสนุนบทบาทของท้องถิ่น ภาคเอกชน และภาคประชาสังคม