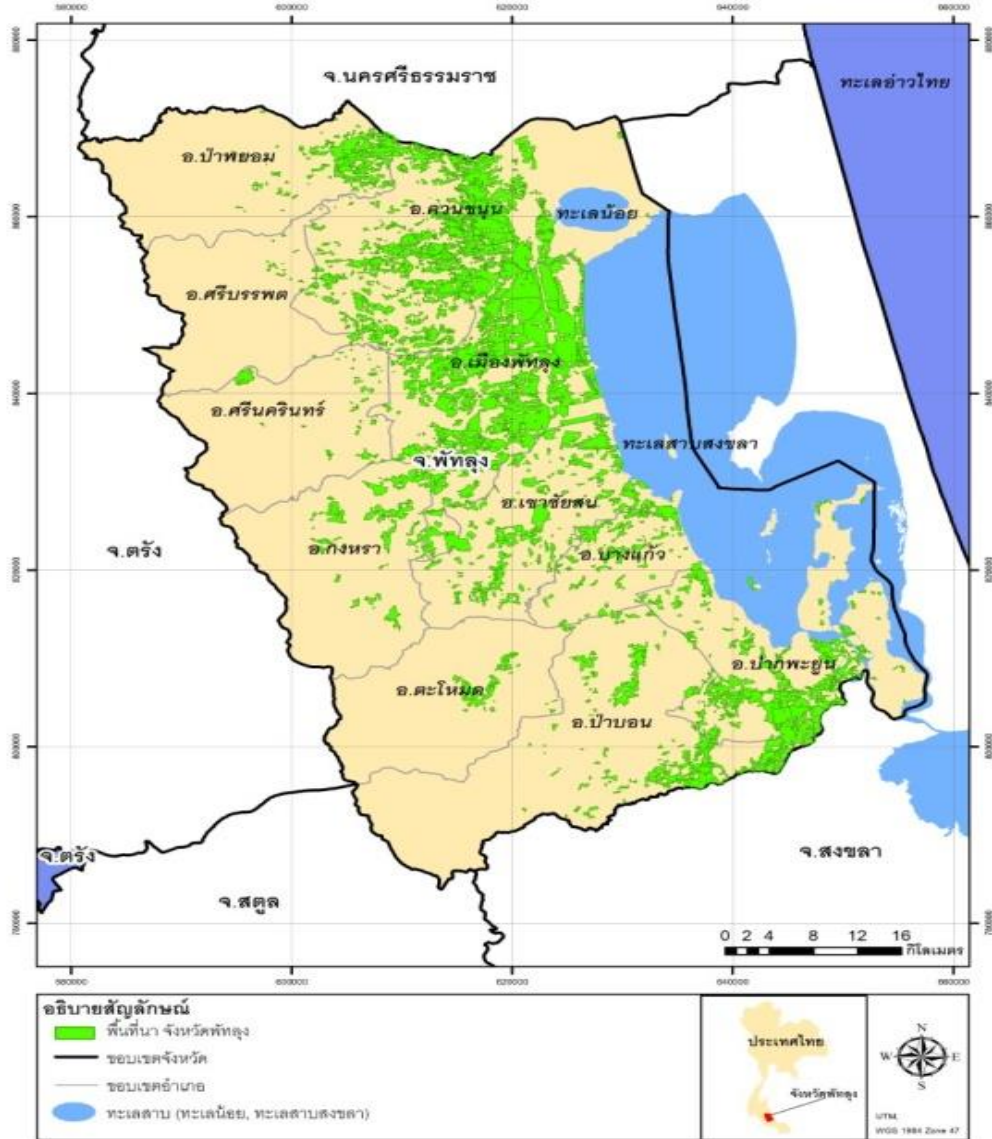


แผนยุทธศาสตร์การพัฒนาข้าวอินทรีย์จังหวัดพัทลุง  
พ.ศ. ๒๕๖๑ – ๒๕๖๕



โดย อาจารย์เทพรัตน์ จันทพันธ์  
ผู้อำนวยการวิทยาลัยภูมิปัญญาชุมชน

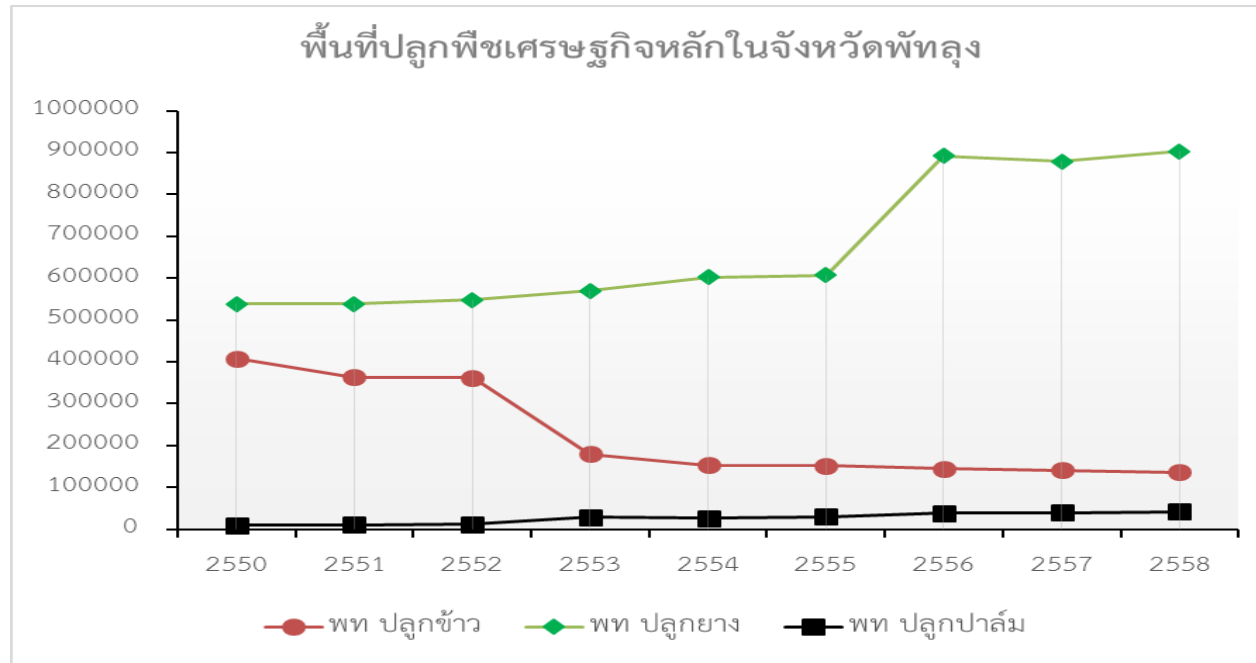


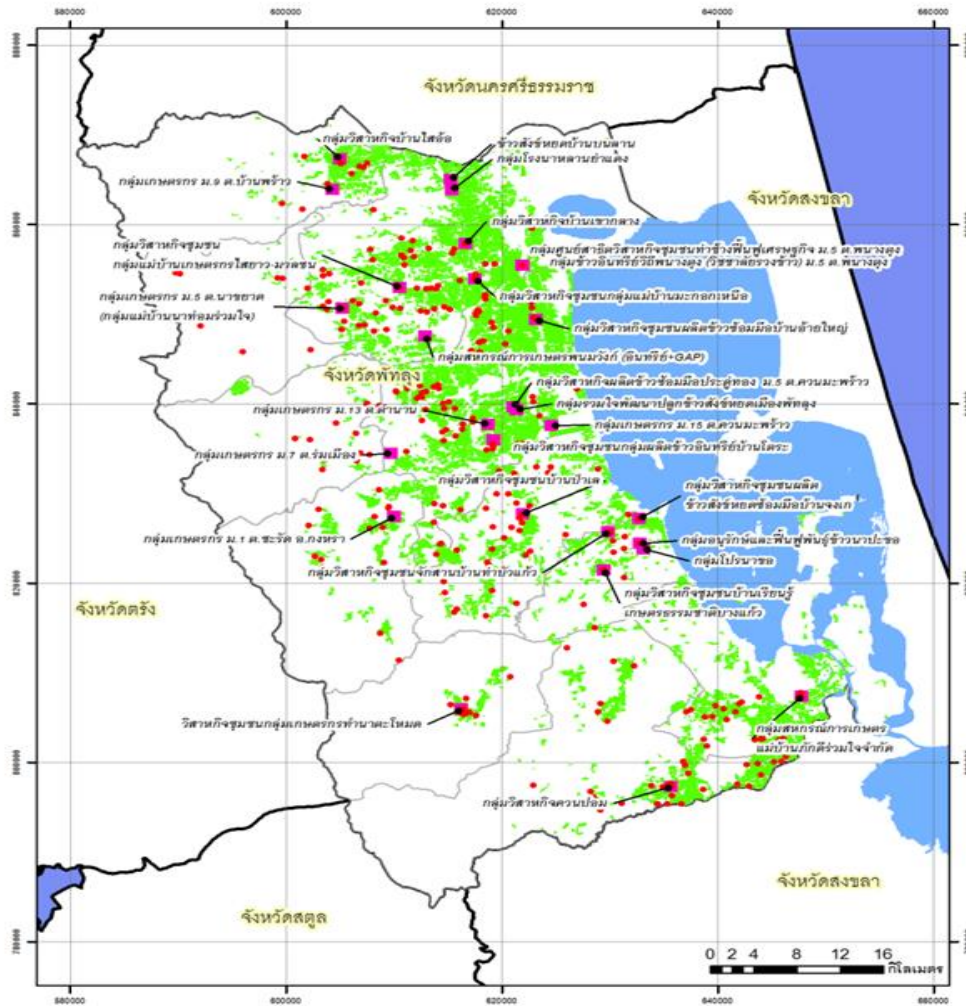
# ข้อมูลสภาพทั่วไป สถานการณ์ ตลอดห่วงโซ่อุปทานข้าวอินทรีย์ จังหวัดพัทลุง

## สถานการณ์การปลูกข้าวอินทรีย์ในจังหวัดพัทลุง

ตลอดระยะเวลา 10 กว่าปีที่ผ่านมา ตั้งแต่หน่วยงานจากภาครัฐได้เริ่มมีโครงการส่งเสริมการผลิตในระบบเกษตรอินทรีย์ (Organic agricultural system) ผลจากการสำรวจกลุ่มทำนาอินทรีย์ในจังหวัดพัทลุง 26 กลุ่ม (ภาพที่ ๓) พบว่าพื้นที่นาอินทรีย์ในจังหวัดพัทลุงมีทั้งหมดประมาณ 5,973 ไร่ (คิดเป็น 4.37% ของพื้นที่นาทั้งหมดที่มีอยู่ประมาณ 136,538 ไร่) อย่างไรก็ตาม กลับพบว่ามีเพียงแค่ 1,800 ไร่ (คิดเป็น 1.34% ของพื้นที่นาทั้งจังหวัด) ที่ได้รับการรับรองมาตรฐานอินทรีย์ ทั้งๆ ที่เป็นที่ยอมรับกันว่าจังหวัดพัทลุงเป็นหนึ่งในจังหวัดนำร่องโครงการเมืองเกษตรสีเขียว ที่มีงบประมาณพิเศษเพิ่มเติมเข้ามาช่วยในการสนับสนุนส่งเสริมให้เกษตรกรทำการเกษตรอินทรีย์ แต่ผลลัพธ์ที่ออกมาแสดงให้เห็นว่าการดำเนินงานส่งเสริมระบบเกษตรอินทรีย์ ทั้งที่เกิดจากหน่วยงานของราชการ รัฐวิสาหกิจ เอกชน และกลุ่มองค์กรต่างๆ ยังไม่ประสบผลสำเร็จเท่าที่ควร

# การเปลี่ยนแปลงพื้นที่ปลูกพืชเศรษฐกิจหลัก ในจังหวัดพัทลุง ปี ๒๕๕๐ - ๒๕๕๘





**อธิบายสัญลักษณ์**

- ตำแหน่งกลุ่มทำนาอินทรีย์
- ตำแหน่งโรงสีข้าว
- ขอบเขตจังหวัด
- ขอบเขตอำเภอ
- พื้นที่นา
- ทะเลสาบ (ทะเลน้อย, ทะเลสาบสงขลา)

ประเทศไทย  
จังหวัดพิจิตร

UTM, WGS 1984 Zone 47

# สถานการณ์การ ปลูกข้าวอินทรีย์ใน จังหวัดพิจิตร

แสดงตำแหน่งที่ตั้งกลุ่มนาอินทรีย์พิจิตร

## ผลผลิตเฉลี่ย (กก./ไร่) ของพันธุ์ข้าวพื้นเมืองบางชนิด

พันธุ์	ผลผลิต (กก./ไร่)	แหล่งข้อมูล
ไข่มดรีน	436	กรมการข้าว (2559)
จีนดิน	367	ธิดา และคณะ (2559)
เนียง	497	กรมการข้าว (2559)
เล็บนกปัตตานี	556	กรมการข้าว (2559), ธิดา และคณะ (2559)
สังข์หยด	460	กรมการข้าว (2559)
หัวนา	420	ธิดา และคณะ (2559)
เหมะหอม	400	ธิดา และคณะ (2559)

# การเพิ่มประสิทธิภาพการผลิตข้าวอินทรีย์พัทลุง

กิจกรรม	รายละเอียด
1. การเตรียมดิน	<ol style="list-style-type: none"><li>1) หมักตอซัง</li><li>2) ปุ๋ยพืชสด (ปอเทือง) หรือ ปุ๋ยหมักชีวภาพ</li><li>3) ปุ๋ยคอก หรือ ปุ๋ยมูลค่างคว (ภูมิปัญญา)</li></ol>
2. การเตรียมเมล็ดพันธุ์	<ol style="list-style-type: none"><li>1) ใช้ข้าวพันธุ์พื้นเมืองที่เหมาะสมกับพื้นที่</li><li>2) เก็บรักษาเมล็ดพันธุ์เอง ทำการคัดเลือก/เก็บรวงด้วยแกละ ทำให้ได้เมล็ดพันธุ์ที่สมบูรณ์ และลดการปนเปื้อนจากสายพันธุ์อื่นๆ</li><li>3) มีธนาคารเมล็ดพันธุ์ในชุมชน บริหารจัดการ/แลกเปลี่ยนโดยระบบการยืมเมล็ดพันธุ์</li></ol>
3. การปลูก	<ol style="list-style-type: none"><li>1) ทำนาโยนอินทรีย์ ก่อนโยนนำต้นกล้าจุ่มกับมายา (จีค่างคว แกลบเผา ปุ๋ยจี้วัวเผา)</li><li>2) รวมกลุ่มกันทำ โดยผ่านวัฒนธรรมกินวาน/ซอมือ เพื่อลดต้นทุนการผลิต</li></ol>

# การเพิ่มประสิทธิภาพการผลิตข้าวอินทรีย์พัทลุง

4. การดูแล	<ol style="list-style-type: none"><li>1) ทำสมุนไพรรักษาแมลง โดยเฉพาะหนอนกระทู้</li><li>2) การตัดยอดข้าว ทำให้ข้าวสุกพร้อมกันและสม่ำเสมอ</li></ol>
5. การเก็บเกี่ยวครั้งแรก	<ol style="list-style-type: none"><li>1) รวมกลุ่มกันเก็บเกี่ยว โดยผ่านวัฒนธรรมกินวาน/ซอมมือ</li><li>2) เก็บเกี่ยวด้วยแกละ ประณีต</li><li>3) เก็บผลผลิตแบบเลียงไว้ที่เรือนข้าว (ส่วนตัว/ชุมชน) ทำให้เก็บได้นาน และค่อยทยอยขายเมื่อข้าวราคาดี</li></ol>
6. การดูแลลูกข้าว	จัดการระบบน้ำเข้านา เพื่อควบคุมวัชพืชและกระตุ้นการแตกกอใหม่
7. การเก็บเกี่ยวครั้งที่สอง	<ol style="list-style-type: none"><li>1. เก็บเกี่ยวด้วยแกละ ประณีต เก็บผลผลิตแบบเลียง</li><li>2. ปล่อยน้ำเข้านาเพื่อการหมักตอซังสำหรับฤดูกาลต่อไป</li></ol>

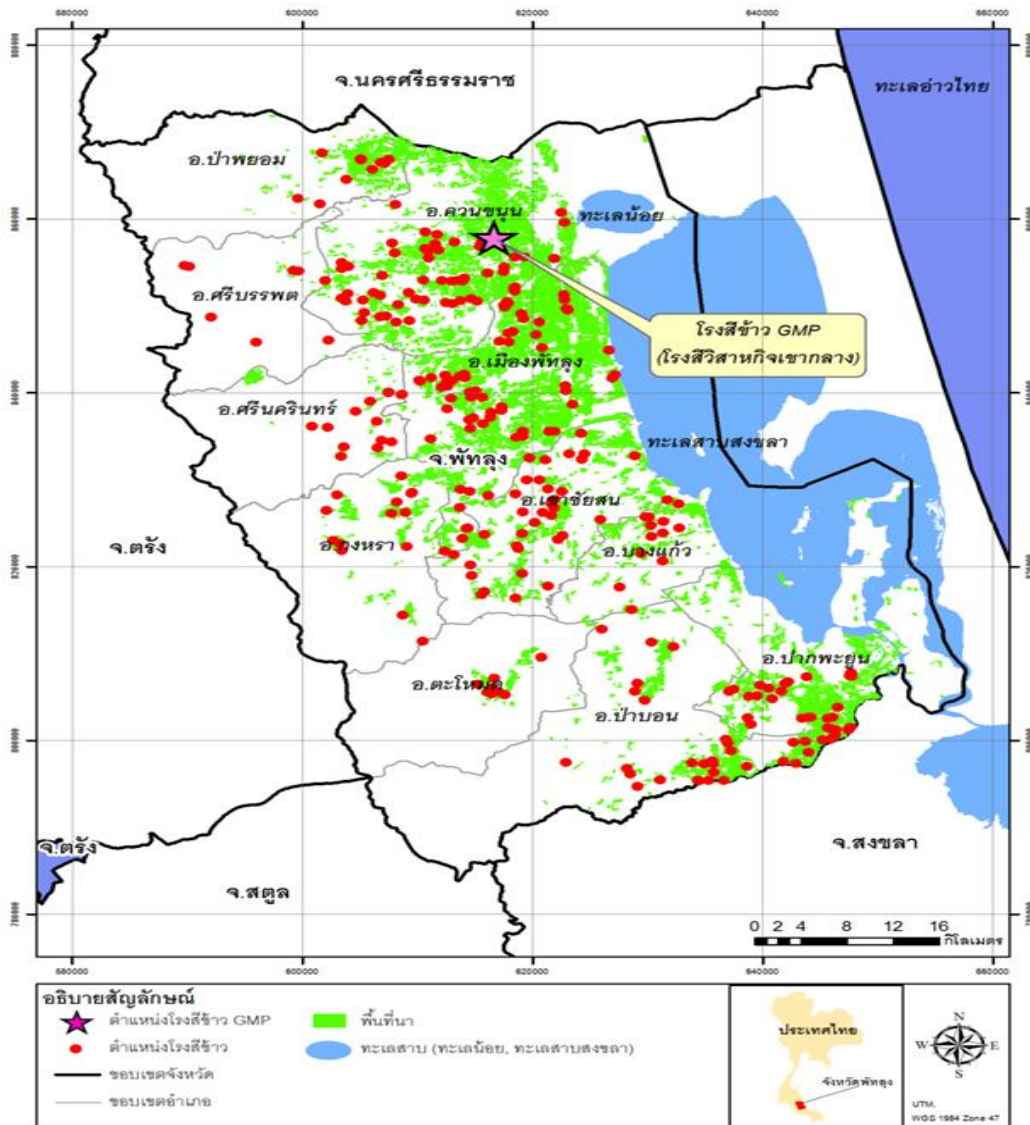


# แสดงการรื้อฟื้นวัฒนธรรมการทำนาแบบดั้งเดิมกลับมา ใช้เพื่อแก้ปัญหาการทำนาในยุคปัจจุบัน

วัฒนธรรมการทำนาดั้งเดิม	การเชื่อมโยงไปสู่การแก้ปัญหาในการทำนา
เริน (ฉาง) ข้าว	ทำเรินข้าวให้เป็น Open museum ธนาคารเมล็ดพันธุ์ คลังอาหารของครอบครัว/ชุมชน สัญลักษณ์ของความมั่นคงทางด้านอาหารของครอบครัว/ชุมชน
นาวาน	แก้ปัญหาการขาดแคลนแรงงาน ทำให้เกิดการแลกเปลี่ยนองค์ความรู้ สร้างความสามัคคีในกลุ่มชาวนา ขยับประเพณีนาวานสู่การร่วมกันทำนาแปลงใหญ่ตามนโยบายรัฐ
เกลอเขา เกลอเด	เกิดการแลกเปลี่ยนพันธุ์ข้าว แบ่งปันพื้นที่ทำนาเพื่อลดความเสี่ยงจากการเปลี่ยนแปลงด้านสภาพภูมิอากาศ
การเลี้ยงวัว ควาย	ปุ๋ยคอกที่ได้ช่วยลดต้นทุนด้านปัจจัยทางการผลิต
การเก็บเกี่ยวกับแกละ	การเก็บเกี่ยวแบบประณีตช่วยให้ได้ผลผลิตมากขึ้น
ข้าวใหม่ให้ผู้เฒ่า – ผู้แก่ วัด	กระตุ้นการบริโภคข้าวอินทรีย์สู่วงกว้าง

# การแปรรูปข้าวอินทรีย์

แสดงตำแหน่งที่ตั้งของ  
โรงสีข้าวในจังหวัดพัทลุง



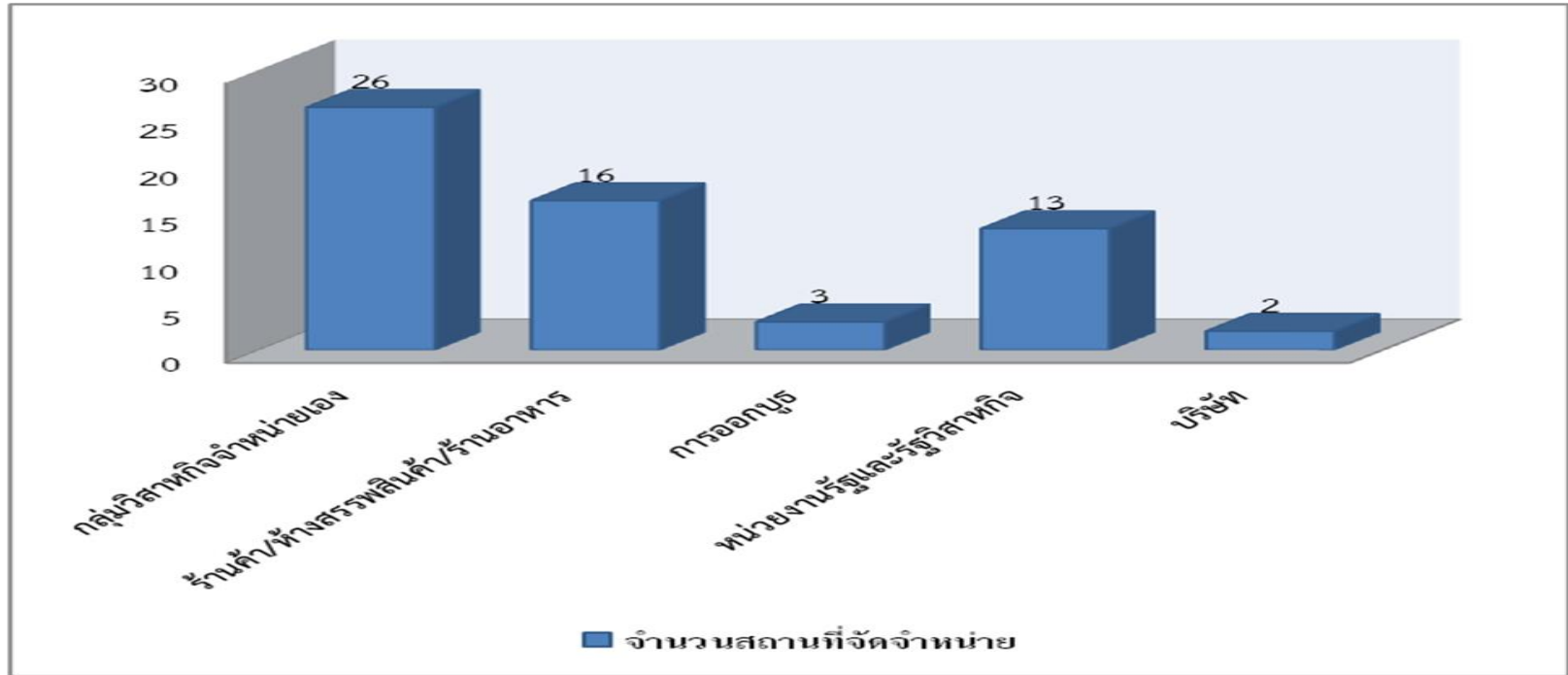
## จำนวนโรงสีข้าวแบ่งตามขนาด

ขนาดโรงสีข้าว	จำนวน (โรงสี)
โรงสีข้าวขนาดเล็ก	297
โรงสีข้าวขนาดกลาง	2
โรงสีข้าวขนาดใหญ่	-

หมายเหตุ : แบ่งขนาดโรงสีข้าวตามพระราชบัญญัติการค้าข้าว พุทธศักราช 2498

ฉบับที่ 145 พ.ศ.2558 เรื่องกำหนดเขตควบคุมการค้าข้าวและกำหนดประเภทผู้ประกอบการค้าข้าว

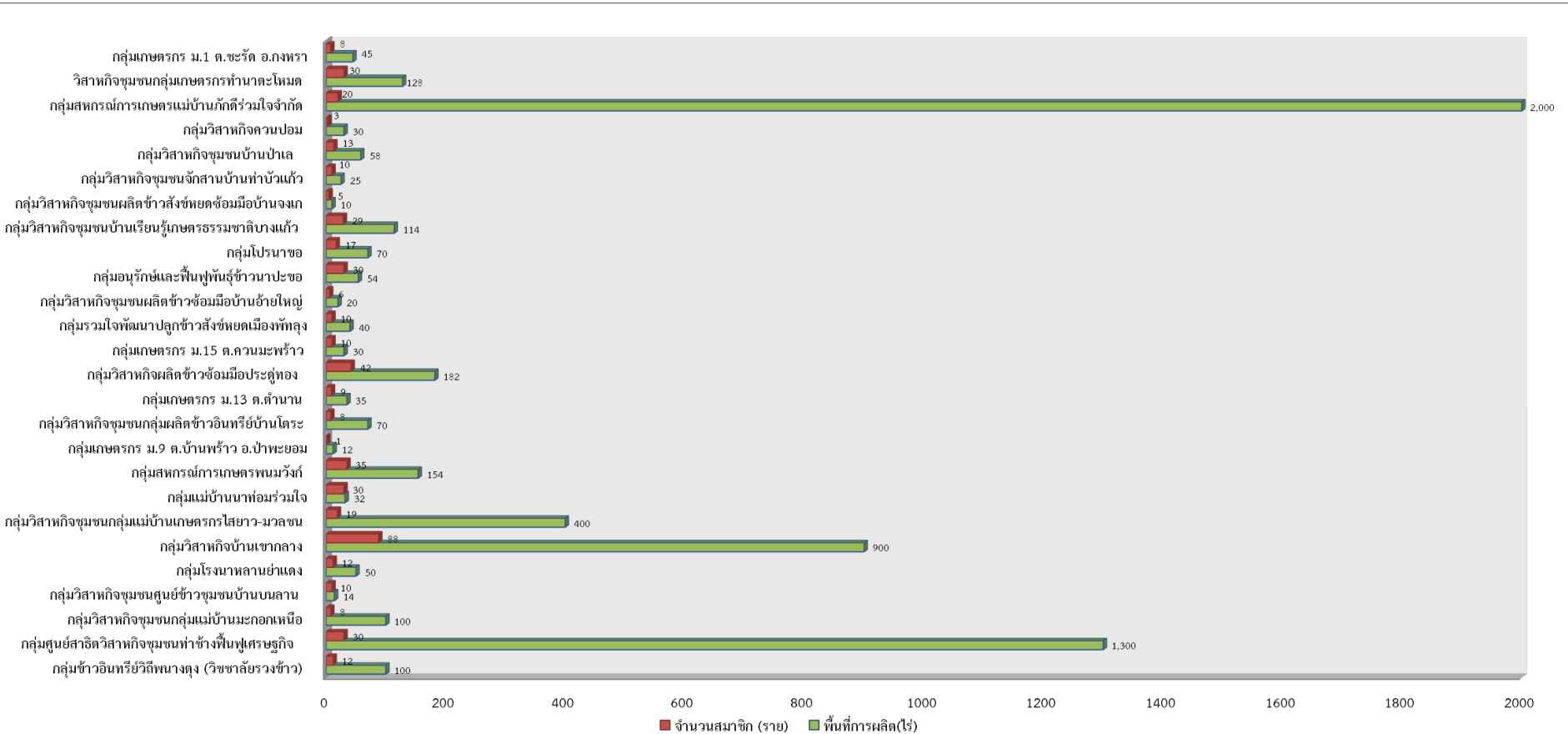
# การตลาดข้าวอินทรีย์



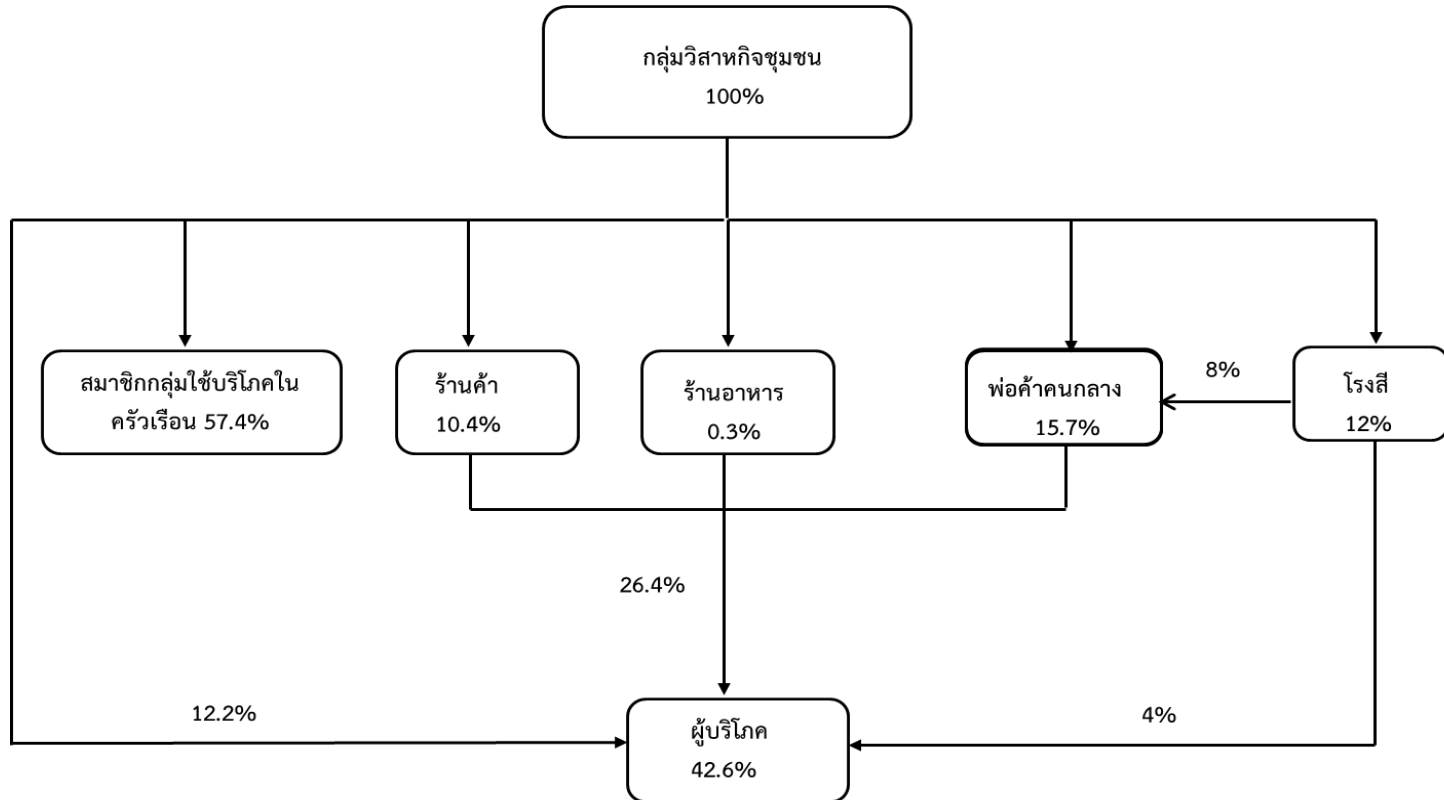
สถานที่จำหน่ายผลิตภัณฑ์ข้าวอินทรีย์

# การตลาดข้าวอินทรีย์

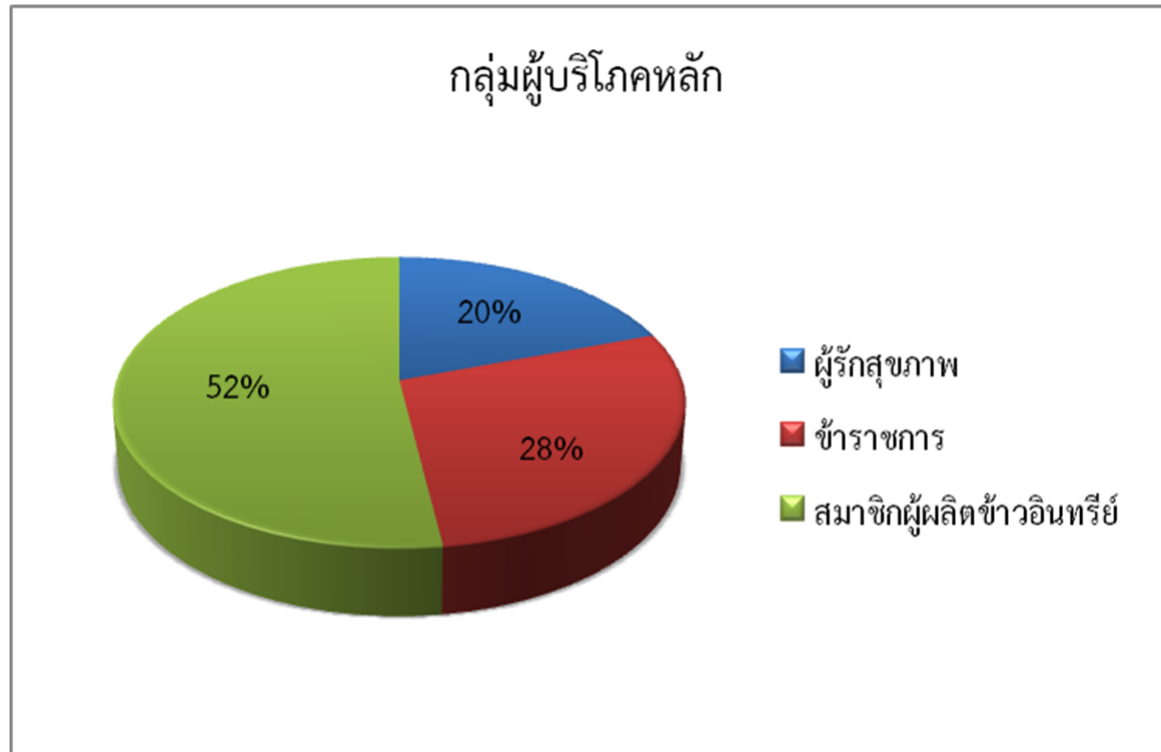
## พื้นที่การผลิตข้าวอินทรีย์และจำนวนสมาชิก (495 คน)



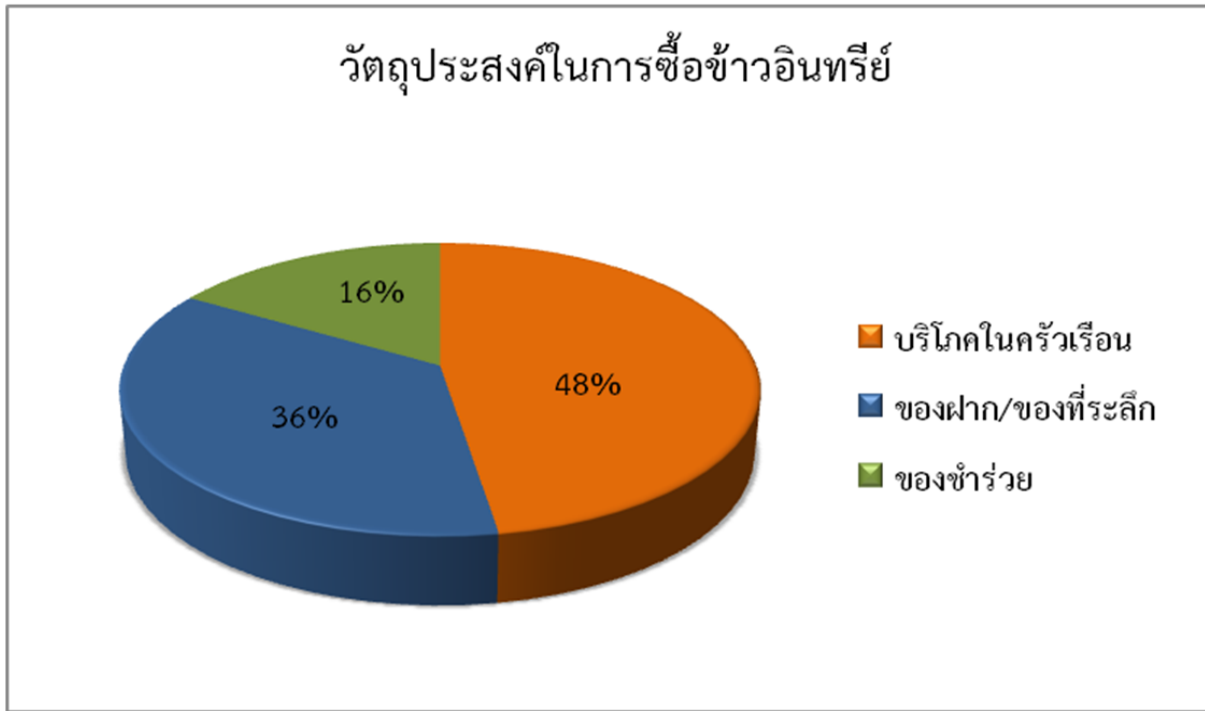
# วิธีการตลาดข้าวอินทรีย์พัทลุง



# กลุ่มผู้บริโภคข้าวอินทรีย์



# วัตถุประสงค์ในการบริโภคผลิตภัณฑ์ข้าวอินทรีย์





# การวิเคราะห์สถานการณ์ ศักยภาพ และจุดยืนการพัฒนาแผนยุทธศาสตร์

## จุดยืนการพัฒนาของแผนยุทธศาสตร์

1. จังหวัดพัทลุงมีความมั่นคงทางด้านข้าวอย่างยั่งยืน
2. จังหวัดพัทลุงเป็นแหล่งอนุรักษ์ความหลากหลายทางชีวภาพทางด้านพันธุกรรมข้าวพื้นเมืองที่สำคัญของประเทศ
3. ชาวนาพัทลุงต้องมีพันธุ์ข้าวเก็บไว้ใช้เองและสามารถพัฒนาต่อยอดความเป็นอัตลักษณ์ของเมล็ดพันธุ์ข้าวพื้นถิ่นดั้งเดิมที่สอดคล้องกับภูมินิเวศ และภูมิสังคม
4. องค์ความรู้ทางด้านข้าวอินทรีย์ของจังหวัดพัทลุงได้รับการจัดการเป็นระบบ จนกลายเป็นปัญญาของแผ่นดิน มีการเชื่อมโยงกับวิถีวัฒนธรรมชุมชนที่สืบทอดอยู่ตลอดเวลา โดยเกษตรกรสามารถจัดการได้ด้วยตนเอง

## จุดยืนการพัฒนาของแผนยุทธศาสตร์ (ต่อ)

5. มีทรัพยากรทางการเกษตร โดยเฉพาะดินและแหล่งน้ำที่เอื้อต่อการทำเกษตรอินทรีย์
6. จังหวัดพัทลุงมีหน่วยบริหารจัดการแบบประชารัฐที่ได้มาตรฐานทั้ง 3 โซน (เหนือ กลาง ใต้) โดยกลุ่มเกษตรกรและหน่วยงานสนับสนุนมีคณะกรรมการตรวจสอบ โดยใช้กลไกระดับจังหวัดที่มีมาตรฐานและมีโกดังเก็บทั้ง 3 โซน ที่สามารถรักษาคุณภาพข้าวได้ดี และสามารถตรวจสอบข้อมูลย้อนกลับเพื่อการเข้าสู่ระบบมาตรฐานสากลการส่งออก GMP
7. มีแปลงนาข้าวที่ได้รับมาตรฐานอินทรีย์ จำนวน 27,000 ไร่ (คิดเป็น 20% ของจำนวนพื้นที่นาทั้งจังหวัด) ภายใน 4 ปี และมีผลผลิตอย่างต่ำ 1,000 กิโลกรัมต่อไร่ โดยรูปแบบของการทำนาแปลงใหญ่ (ซึ่งมีพื้นที่นาที่ติดต่อกันและมีขนาดมากกว่า 1,000 ไร่ จำนวนทั้งหมด 46 แปลงทั่วทั้งจังหวัด)

## จุดยืนการพัฒนาของแผนยุทธศาสตร์ (ต่อ)

8. ชาวอินทรีย์พัทลุงเป็นชาวที่มีคุณค่า คุณธรรม และเป็นเอกลักษณ์เฉพาะเป็นที่รู้จักยอมรับทั้งในและต่างประเทศ สามารถสร้างรายได้ให้กับจังหวัด ผู้บริโภค และตลาดให้การยอมรับ นึกถึง และคิดถึงชาวสุภาพ “ชาวอินทรีย์พัทลุง” จนสามารถที่จะสร้างยอดขายจากผลิตภัณฑ์ข้าวให้เพิ่มมากขึ้นอย่างต่อเนื่อง มีผลิตภัณฑ์ที่หลากหลายและตรงกับความต้องการของผู้บริโภค
9. การสร้างมูลค่าด้วยการสร้าง “Branding” ของตัวเองเพื่อเป็นการสร้างงาน และอาชีพที่มั่นคง และรายได้แก่ชุมชน จังหวัด อย่างยั่งยืน

## จุดยืนการพัฒนาของแผนยุทธศาสตร์ (ต่อ)

10. เกิดหมู่บ้านข้าวอินทรีย์ (Organics Rice Village) กลุ่มชาวนาอินทรีย์มีความแข็งแรง เชื่อมโยงเป็นเครือข่ายที่มีบทบาท และได้รับการยอมรับในระดับประเทศและสากล
11. ชาวนาอินทรีย์รุ่นใหม่ (Young Smart Farmer)) มีสวัสดิการของชาวนา มีศักดิ์ศรี มีคุณภาพชีวิตที่ดี มีวิถีชีวิตที่เป็นเอกลักษณ์ของตนเอง (Slow Life...Slow Rice) ภายใต้ปรัชญาเศรษฐกิจพอเพียง

ทิศทางของแผนยุทธศาสตร์การพัฒนา พ.ศ.๒๕๖๑ – ๒๕๖๕  
ประกอบด้วยวิสัยทัศน์ พันธกิจ เป้าหมายสูงสุดของแผนยุทธศาสตร์  
ประเด็นยุทธศาสตร์ และเป้าประสงค์

วิสัยทัศน์

“ข้าวอินทรีย์พัทลุง คุณภาพสูงมาตรฐานสากล

สร้างคุณภาพชีวิตคน สร้างอาชีพเกษตรกร สร้างรายได้ชุมชน สร้าง  
สิ่งแวดล้อมที่ยั่งยืน”

## ประเด็นยุทธศาสตร์ (Strategic Issue)

1. การวิจัยและพัฒนาพันธุ์ข้าวอินทรีย์คุณภาพ
2. การบริหารจัดการดิน น้ำ สำหรับข้าวอินทรีย์
3. การบริหารจัดการมาตรฐานข้าวอินทรีย์
4. การพัฒนาห่วงโซ่อุปทานข้าวอินทรีย์
5. การเสริมสร้างความเข้มแข็งของกลุ่มชาวนาอินทรีย์



## เป้าประสงค์ของประเด็นยุทธศาสตร์ (Outcome Goal)

1. การบริหารจัดการการผลิตข้าวอินทรีย์พัทลุงมีมาตรฐานการเกษตรอินทรีย์ระดับสากล ผลผลิตข้าวมีคุณภาพสูง สามารถแข่งขันได้ในตลาดข้าวคุณภาพเพื่อสุขภาพในประเทศ และต่างประเทศ
2. สภาพแวดล้อมทางการเกษตรข้าวอินทรีย์ของจังหวัด โดดเด่นด้านการรักษาสิ่งแวดล้อม และการมีความอุดมสมบูรณ์ของดิน น้ำ
3. เกษตรกรผู้ปลูกข้าวอินทรีย์ เป็นเกษตรกรมืออาชีพ มีศักยภาพสูง รวมกลุ่มเป็นแปลงใหญ่ และกลุ่มผู้ผลิตข้าวคุณภาพอย่างเข้มแข็ง สามารถจัดการผลผลิตให้มีปริมาณ และคุณภาพที่ได้มาตรฐานสากล
4. เครือข่ายวิสาหกิจชุมชนข้าวอินทรีย์มีศักยภาพในการพึ่งพาตนเองได้ เติบโตอย่างต่อเนื่อง เกิดเครือข่ายการผลิต แปรรูป และจัดจำหน่ายข้าวอินทรีย์ที่มีความเข้มแข็ง และครบวงจร

## เป้าประสงค์ของประเด็นยุทธศาสตร์ (Outcome Goal) (ต่อ)

5. พันธุ์ข้าวอินทรีย์ ผลผลิตข้าวอินทรีย์ ผลิตภัณฑ์ข้าวอินทรีย์สามารถสร้างคุณค่าและมูลค่าเพิ่มเชิงบูรณาการแก่ชุมชน สร้างความภาคภูมิใจในผลผลิต และผลิตภัณฑ์แก่ประชาชน สร้างโอกาสทางรายได้แก่ชุมชน
6. เกษตรกรมีคุณภาพชีวิตที่ดี มีความรัก ภาคภูมิใจในอาชีพ และวิถีเกษตรอินทรีย์
7. จังหวัดพัทลุงมีเทคโนโลยีทางการเกษตร ผลงานวิจัย ผลงานวิชาการ องค์ความรู้ แหล่งเรียนรู้ และสารสนเทศที่รองรับผลผลิต ผลิตภัณฑ์ และการตลาดข้าวอินทรีย์ที่มีคุณภาพ ทันสมัย
8. พัทลุงเป็นแหล่งเรียนรู้ แหล่งผลิตและพัฒนาเกษตรกรข้าวอินทรีย์คุณภาพ บุคลากรในห่วงโซ่อุปทานข้าวอินทรีย์ทุกระดับของจังหวัดมีขีดความสามารถ มีศักยภาพเท่าทันการเปลี่ยนแปลงที่แข่งขันได้



# ประเด็นยุทธศาสตร์ 1 การวิจัยและพัฒนาข้าวพันธุ์พื้นเมืองคุณภาพ

## ✓ กลยุทธ์

ปฏิรูปเทคโนโลยีการเกษตรอินทรีย์ด้วยการผสมภูมิปัญญาและการวิจัย

## ✓ เป้าประสงค์

จังหวัดพัทลุงมีเทคโนโลยีทางการเกษตร ผลงานวิจัย ผลงานวิชาการ  
องค์ความรู้ และสารสนเทศที่รองรับผลผลิต ผลิตภัณฑ์ และการตลาดข้าว

## ✓ โครงการ

โครงการวิจัยและพัฒนาข้าวอินทรีย์

โครงการวิจัยสร้างคุณค่าจากข้าวอินทรีย์



## ประเด็นยุทธศาสตร์ 2 การบริหารจัดการดิน น้ำ สำหรับข้าวอินทรีย์

### ✓ กลยุทธ์

พัฒนาโครงสร้างพื้นฐานปรับดิน จัดการน้ำ รองรับเกษตรกรอินทรีย์

### ✓ เป้าประสงค์

สภาพแวดล้อมทางการเกษตรข้าวอินทรีย์ของจังหวัดโคกเค่นด้านการรักษาสิ่งแวดล้อม และการมีความอุดมสมบูรณ์ของดิน น้ำ

### ✓ โครงการ

โครงการการฟื้นฟูปรับปรุงคุณภาพดินน้ำเพื่อใช้ในการเกษตรอินทรีย์ที่ได้มาตรฐานและเป็นที่ยอมรับ

# ประเด็นยุทธศาสตร์ 3 การบริหารจัดการมาตรฐานข้าวอินทรีย์



## กลยุทธ์

- สร้างระบบการจัดการพันธุ์ข้าวอินทรีย์แบบพึ่งตนเองที่ยั่งยืน
- ต่อยอดข้าวพื้นบ้านสู่มาตรฐานข้าวอินทรีย์
- ส่งเสริมการจัดการข้าวอินทรีย์มาตรฐานสากล (ชุมชน ประเทศ ระหว่างประเทศ)



## เป้าประสงค์

- การบริหารจัดการการผลิตข้าวอินทรีย์พัทลุงมีมาตรฐานการเกษตรอินทรีย์ระดับสากล (ชุมชน ประเทศ ระหว่างประเทศ) ผลผลิต ข้าวมีคุณภาพสูง สามารถแข่งขันได้ในตลาดข้าวคุณภาพเพื่อสุขภาพในประเทศ แลต่างประเทศ
- เกษตรกรผู้ปลูกข้าวอินทรีย์ เป็นเกษตรกรมืออาชีพ มีศักยภาพสูง รวมกลุ่มเป็นแปลงใหญ่ และกลุ่มผู้ผลิตข้าวคุณภาพอย่างเข้มแข็ง สามารถจัดการผลผลิตให้มีปริมาณ และคุณภาพที่ได้มาตรฐานสากล

## ✓ โครงการ

- โครงการข้าวพันธุ์ข้าวดี
- โครงการเมล็ดพันธุ์ชุมชน
- โครงการพัฒนาข้าวท้องถิ่น
- โครงการเกษตรอินทรีย์ครบวงจร



## ประเด็นยุทธศาสตร์ 4 การพัฒนาห่วงโซ่อุปทานข้าวอินทรีย์

### ✓ กลยุทธ์

สร้างพัฒนาวิธีการผลิต วิถีชีวิตข้าวอินทรีย์ในพื้นที่ให้เข้มแข็ง

### ✓ เป้าประสงค์

พันธุ์ข้าวอินทรีย์ ผลผลิตข้าวอินทรีย์ ผลิตภัณฑ์ข้าวอินทรีย์สามารถสร้าง  
คุณค่า และมูลค่าเพิ่มเชิงบูรณาการแก่ชุมชน สร้างความภาคภูมิใจใน  
ผลผลิต และผลิตภัณฑ์แก่ประชาชน สร้างโอกาสทางรายได้แก่ชุมชน

### ✓ โครงการ

- โครงการหมู่บ้านอินทรีย์วิถีเมืองลุง

## ประเด็นยุทธศาสตร์ 5 การเสริมสร้างความเข้มแข็งของกลุ่มชาวนาอินทรีย์

### ✓ กลยุทธ์

- พัฒนาคูณค่า มูลค่าข้าวอินทรีย์ สู່รายได้ทีม่ั่นคง
- เพิ่มบุคลากรการเกษตรข้าวอินทรีย์
- บูรณาการแปลงข้าวสู่การท่องเทียวเชิงอนุรักษ์และการเรียนรู้

### ✓ เป้าประสงค์

- เครือข่ายวิสาหกิจชุมชนข้าวอินทรีย์มีศักยภาพในการพึ่งพาตนเองได้ เติบโตอย่างต่อเนื่อง เกิดเครือข่ายการผลิต แปรรูป และจัดจำหน่ายข้าวอินทรีย์ที่มีความเข้มแข็ง และครบวงจร
- เกษตรกรมีคุณภาพชีวิตที่ดี มีความรัก ภาคภูมิใจในอาชีพ และวิถีเกษตรอินทรีย์

## ✓ เป้าประสงค์

- พัทลุงเป็นแหล่งเรียนรู้ แหล่งผลิตและพัฒนาเกษตรกรข้าวอินทรีย์คุณภาพ  
บุคลากรในห่วงโซ่อุปทานข้าวอินทรีย์ทุกระดับของจังหวัดมีขีดความสามารถ มี  
ศักยภาพเท่าทันการเปลี่ยนแปลงที่แข่งขันได้

## ✓ โครงการ

- โครงการการแปรรูปผลิตภัณฑ์ข้าวสังข์หยดอินทรีย์ สู่อุตสาหกรรมคุณภาพ
- โครงการ SMART Farmer
- โครงการเทียนาข้าวเมืองลุง

