



พ่อดีดี: ระบบเฝ้าระวังสุขภาพหนึ่งเดียวของชุมชน

นับตั้งแต่ปี พ.ศ.2557 คณะสัตวแพทยศาสตร์ มหาวิทยาลัยเชียงใหม่ ร่วมกับหลายภาคส่วนภายใต้เครือข่ายสุขภาพหนึ่งเดียวจังหวัดเชียงใหม่ โดยทุนสนับสนุนจากมูลนิธิโรสโกล ประเทศสหรัฐอเมริกา ได้สร้างเครื่องมือดิจิทัลและระบบเฝ้าระวังโรค/ภัยพิบัติที่ชุมชนใช้งานและร่วมเป็นเจ้าของทำงานภายใต้ความร่วมมือของรัฐ เอกชน และชุมชน ผ่านการดำเนินงานของศูนย์ปฏิบัติการสุขภาพหนึ่งเดียวระดับตำบลในท้องถิ่นนำร่องทั่วจังหวัดเชียงใหม่ เชียงราย ขอนแก่น และเครือข่ายขององค์การบริหารส่วนตำบลแม่ทา อ.แม่ออน จ.เชียงใหม่ เพื่อมุ่งหวังให้ อปท. มีเครื่องมือตรวจจับเหตุผิดปกติสุขภาพหนึ่งเดียวได้อย่างรวดเร็ว (Early Detection) โดยอาศัยสมาร์ตโฟนรายงาน ประมวลผล และแจ้งข่าวสารอัตโนมัติ (Real time) ทำให้ อปท. จัดการตอบสนองขั้นต้นในการระงับเหตุด้วยตนเองอย่างได้ผลและรวดเร็ว (Rapid Response) ตามแผนตอบสนองฉุกเฉินระดับตำบล มีผลช่วยสร้างความสามารถในการใช้ประโยชน์เทคโนโลยีดิจิทัลและเสริมสร้างความเข้มแข็งของชุมชนในระดับฐานราก พร้อมช่วยเสริมประสิทธิผลของระบบเฝ้าระวังโรคระบาดในคน สัตว์ และภัยพิบัติทางสิ่งแวดล้อม เป็นประโยชน์โดยตรงต่อการทำงานของภาครัฐ อุตสาหกรรมปศุสัตว์ อุตสาหกรรมอาหาร และสุขภาพทางสิ่งแวดล้อมด้วย

องค์ประกอบส่วนท้องถิ่นที่ติดตั้งระบบพ่อดีดี

ศูนย์ปฏิบัติการสุขภาพหนึ่งเดียวระดับตำบล

- ตรวจสอบข้อมูลและแก้ไขปัญหาเบื้องต้น
- สอบสวนโรคร่วมกับภาคส่วนที่เกี่ยวข้อง
- ดำเนินการควบคุมและป้องกันเหตุผิดปกติ
- สร้างและซ้อมแผนเตรียมความพร้อมรับมือเหตุผิดปกติ

อาสาสมัครพ่อดีดี

- สร้างเครือข่ายอาสาในชุมชน
- เฝ้าระวังปัญหาสุขภาพหนึ่งเดียว
- รายงานเหตุผิดปกติ

ระบบดิจิทัล

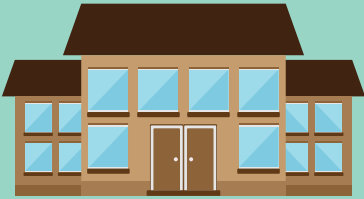
- แอปพลิเคชันพ่อดีดี
- แผงตรวจติดตามระบบงานพ่อดีดี
- คัดกรองข้อมูลอัตโนมัติ
 - สงสัยเกิดเหตุระบาด (Suspected Outbreak)
 - เกิดเหตุระบาด (Outbreak)
 - ไม่เกิดเหตุระบาด (No Outbreak Identification)
 - รายงานผิด (False Report)
 - สิ้นสุดเหตุการณ์ (Finish)
- กำหนดขอบเขตของเหตุระบาด
 - โซนแดง คือ หมู่บ้านเกิดเหตุ
 - โซนเหลือง คือ หมู่บ้านรอบที่เกิดเหตุ
 - โซนเขียว คือ หมู่บ้านที่ต้องเฝ้าระวัง
- แจ้งเตือนทุกสถานะไปยังผู้เกี่ยวข้อง
 - SMS
 - แอปพลิเคชัน
 - E-mail



ชุมชน

องค์ประกอบสำคัญของระบบเฝ้าระวังสุขภาพหนึ่งเดียวพ่อดี

ศูนย์ปฏิบัติการสุขภาพหนึ่งเดียวระดับตำบล



• จัดตั้งคณะกรรมการศูนย์ฯ •

โดยมีนายกเป็นประธาน มีปลัดเป็นเลขานุการ และมีภาคส่วนที่เกี่ยวข้องในพื้นที่ร่วมเป็นคณะกรรมการและที่ปรึกษาศูนย์ฯ



• หน้าที่/ความรับผิดชอบ •

กำกับดูแลการทำงานของอาสาสมัครพ่อดี พร้อมส่งเสริมให้มีเวทีแลกเปลี่ยนของอาสาสมัครพ่อดีในชุมชน ทุก 2-3 เดือน

แต่งตั้งผู้ดูแลแผงตรวจติดตามระบบงานพ่อดี

จัดทำแผนงานและงบประมาณประจำปี เพื่อบริหารจัดการป้องกันและแก้ไขปัญหาสุขภาพหนึ่งเดียวในชุมชน

จัดทำและซ่อมแผนรับมือเหตุฉุกเฉิน ปัญหาสุขภาพหนึ่งเดียว

อาสาสมัครพ่อดี



• คุณสมบัติ •

ผ่านความเห็นชอบจากนายก อปท. และเป็นที่ยอมรับในชุมชน มีความสนใจเรื่องเทคโนโลยีและสุขภาพ อาจเคยเป็น อสม. อสป. อปพร. หรือไม่ได้

• หน้าที่/ความรับผิดชอบ •

รายงานเหตุผ่านแอปพลิเคชัน จัดการเหตุเบื้องต้นด้วยตนเอง ประสานและทำงานร่วมกับภาคส่วนอื่นๆ ในการระงับเหตุในชุมชน

• การฝึกอบรม •

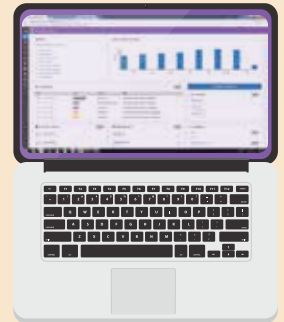
ดำเนินการจัดฝึกอบรมโดย อปท. และ รพ.สต. ในพื้นที่ เพื่อเสริมสร้างทักษะความรู้ให้กับอาสาสมัครพ่อดี และเพื่อให้เกิดอาสาสมัครรุ่นใหม่ โดยมีทั้งหมด 3 หลักสูตร คือ หลักสูตรพื้นฐาน หลักสูตรขั้นสูง และหลักสูตรวิทยากร



• การสร้างเครือข่าย •

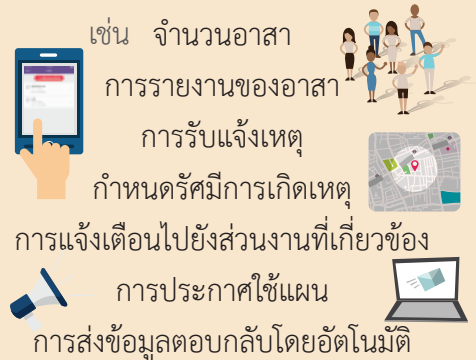
อาศัยการขับเคลื่อนจาก อปท. ผ่านการจัดเวทีแลกเปลี่ยนของอาสาสมัครในชุมชน และการจัดตั้งชมรมอาสาสมัครพ่อดีระดับจังหวัด ดังเช่นได้มีการจัดตั้งชมรมอาสาสมัครพ่อดีจังหวัดเชียงใหม่แล้ว

ด้านระบบดิจิทัล



• แผงตรวจติดตามระบบงานพ่อดี (Dashboard) •

ถูกติดตั้งและใช้งานโดย อปท. เพื่อติดตามการทำงานของระบบ



เช่น จำนวนอาสา

การรายงานของอาสา

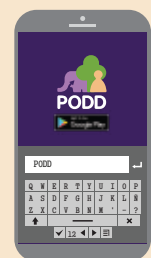
การรับแจ้งเหตุ

กำหนดรัศมีการเกิดเหตุ

การแจ้งเตือนไปยังส่วนงานที่เกี่ยวข้อง

การประกาศใช้แผน

การส่งข้อมูลตอบกลับโดยอัตโนมัติ



• แอปพลิเคชันพ่อดี •

ถูกติดตั้งให้กับคนในชุมชน ผ่านการอบรมอาสาสมัครจาก อปท. และ รพ.สต. ในพื้นที่ สามารถใช้รายงานเหตุผิดปกติที่พบทั้งคน สัตว์ สิ่งแวดล้อม และสาธารณภัย สามารถรับส่งข้อมูลข่าวสารระหว่างแผงตรวจติดตามระบบงานพ่อดีที่ติดตั้งอยู่ที่ อปท. ได้อีกด้วย