

โครงการพันธกิจสัมพันธ์ แก้ปัญหาความยากจน และยกระดับชีวิตประชาชนในชนบท



โครงการพัฒนาท้องถิ่นเพื่อแก้ไขปัญหาความยากจนและยกระดับคุณภาพชีวิตของประชาชน บ้านโคกสามัคคี หมู่ที่ 6 ตำบลหนองม่วง อำเภอกอสูง จังหวัดสระแก้ว



มหาวิทยาลัยราชภัฏวไลยอลงกรณ์ ในพระบรมราชูปถัมภ์ เป็นมหาวิทยาลัยที่พระราชอาประสงค์ให้เป็นมหาวิทยาลัยเพื่อการพัฒนาท้องถิ่น ตามพระราชบัญญัติมหาวิทยาลัยราชภัฏ พ.ศ. 2547 มาตรา 7 ที่ระบุให้มหาวิทยาลัยเป็นสถาบันอุดมศึกษา เพื่อการพัฒนาท้องถิ่นเสริมพลังปัญญาของแผ่นดิน ซึ่งสอดคล้องกับแผนยุทธศาสตร์เพื่อยกคุณภาพมาตรฐานมหาวิทยาลัยราชภัฏสู่คุณภาพเป็นเลิศ โดยมุ่งเน้นการพัฒนาคุณภาพบัณฑิตสู่นักปฏิบัติอย่างมืออาชีพ การยกคุณภาพมาตรฐานชีวิตของชุมชนท้องถิ่น และพื้นที่ให้มีความเข้มแข็งและยั่งยืน พร้อมทั้งสอดคล้องกับยุทธศาสตร์มหาวิทยาลัยราชภัฏวไลยอลงกรณ์ ในพระบรมราชูปถัมภ์ ในประเด็นยุทธศาสตร์ที่ 3 การพัฒนางานพันธกิจสัมพันธ์ และถ่ายทอด เผยแพร่โครงการอันเนื่องมาจากพระราชดำริ โดยมีกลยุทธ์ในการสร้างเครือข่ายชุมชนนักปฏิบัติจากภายในและภายนอกเพื่อร่วมกันศึกษาแก้ไขปัญหาของชุมชนท้องถิ่นและเสริมพลังให้ชุมชนท้องถิ่นสามารถดำรงอยู่ได้อย่างยั่งยืน ให้ความสำคัญในการพัฒนาชุมชน และท้องถิ่น



คนในชุมชนส่วนใหญ่ทำอาชีพ เกษตรกร และมีอาชีพเสริม คือ ทอเสื่อและเย็บผ้า คราวเรือนที่ร่วมกลุ่มกันทำผลิตภัณฑ์และคนในชุมชนมีความสนใจที่จะต่อยอดผลิตภัณฑ์กระเป๋าจากเสื่อกก แต่ติดปัญหาด้านการออกแบบ เพราะส่วนใหญ่เป็นผู้สูงอายุ จึงต้องการแนวคิดใหม่ๆ ด้านออกแบบ ให้มีผลิตภัณฑ์ที่ทันสมัย มีรูปแบบที่เป็นที่ต้องการ ซึ่งชุมชนมีต้นทุนเดิม

ผู้รับผิดชอบโครงการ อาจารย์ณัฐกานต์ พิสุทธิพิบูลวงศ์
มหาวิทยาลัยราชภัฏวไลยอลงกรณ์ ในพระบรมราชูปถัมภ์ สระแก้ว

โครงการพันธกิจสัมพันธ์ แก้ปัญหาความยากจน และยกระดับชีวิตประชาชนในชนบท



เพื่อเป็นการแก้ไขและตอบสนองต่อความต้องการดังกล่าว ของชุมชนบ้านโคกสามัคคี จัดทำโครงการสร้างเครือข่ายชุมชนนักปฏิบัติเพื่อร่วมกันศึกษาแก้ไขปัญหาของชุมชนท้องถิ่น เสริมพลังให้ชุมชนท้องถิ่นสามารถดำรงอยู่ได้อย่างยั่งยืน

โดยมีเป้าหมายเพื่อให้ครัวเรือนในกลุ่ม OTOP มีผลิตภัณฑ์จากเปลือกในรูปแบบที่แปลกใหม่ออกมาจำหน่ายและเป็นการเพิ่มมูลค่าของสินค้า สามารถดำรงชีวิตตามหลักปรัชญาของเศรษฐกิจพอเพียง ร่วมกับการส่งเสริมภูมิปัญญาท้องถิ่น



เสริมเศรษฐกิจฐานรากในชุมชนให้มีความ เข้มแข็ง มั่นคง นำไปสู่การพึ่งพาตนเองและช่วยเหลือเกื้อกูลกันในชุมชนได้อย่างยั่งยืน ส่งผลให้ชุมชนหมู่บ้านมีคุณภาพชีวิตและรายได้ที่เพิ่มขึ้น ซึ่งจากเดิมกลุ่ม OTOP มีรายได้เฉลี่ยประมาณ 2,000 บาทต่อเดือน

โดยการลงพื้นที่ พูดคุย สอบถามปัญหาและความต้องการของคนในชุมชน และจัดอบรมเชิงปฏิบัติการ เติมทักษะ ความรู้ทางอาชีพ

- หลักสูตร ฝึกอบรมทำบัญชีครัวเรือน
- หลักสูตร พัฒนารูปแบบกระเป๋าเปลือก

ประชุมกับชุมชนเพื่อจัดหาสถานที่ อุปกรณ์ วัสดุดิบที่ใช้ดำเนินการอบรมการทำกระเป๋าเปลือก

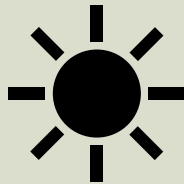


1



จัดหาวัสดุ (ต้นกก) ที่มีในชุมชน

2



นำต้นกกมาตากแดดให้แห้ง

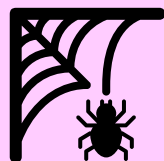


3



ย้อมสีต่างๆ ตามต้องการ

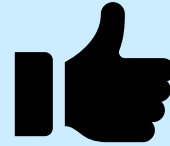
4



ทำการทอเสื่อผืนตามแบบลาย



5



ประกอบชิ้นส่วนกระเป๋าด้วยมือ



ผลสำเร็จของการดำเนินโครงการจัดอบรมให้ความรู้ในเรื่องของการทำบัญชีครัวเรือนและการพัฒนารูปแบบกระเป๋าจากเสื่อกก ทำให้คนชุมชน

“เรียนรู้และเห็นความสำคัญของการทำบัญชีครัวเรือน เห็นต้นทุน กำไร และได้ผลิตภัณฑ์กระเป๋าที่มีรูปแบบทันสมัยเหมาะกับไลฟ์สไตล์ของคนในยุคปัจจุบัน”

ซึ่งจากเดิมกลุ่ม OTOP มีรายได้เฉลี่ยประมาณ 2,000 บาทต่อเดือน ภายหลังจากการดำเนินโครงการทำให้กลุ่ม OTOP มีรายได้เพิ่มขึ้นเฉลี่ยประมาณ 3,500 บาทต่อเดือน ซึ่งคิดเป็นร้อยละ 75 จากการเพิ่มมูลค่าของสินค้า สร้างผลิตภัณฑ์ที่ทำให้ชุมชนเป็นที่รู้จัก ซึ่งการให้ความรู้เพิ่มเติมเรื่องการพัฒนาผลิตภัณฑ์ การผลิต การจำหน่าย และประชาสัมพันธ์สินค้า รวมไปถึงแนวคิดในการคิดค้นออกแบบเพื่อสร้างผลิตภัณฑ์ใหม่ๆ ที่มีรูปแบบการใช้งานอื่นๆ ให้มีความน่าสนใจต่อไป

6



ความสำเร็จของชุมชน

