



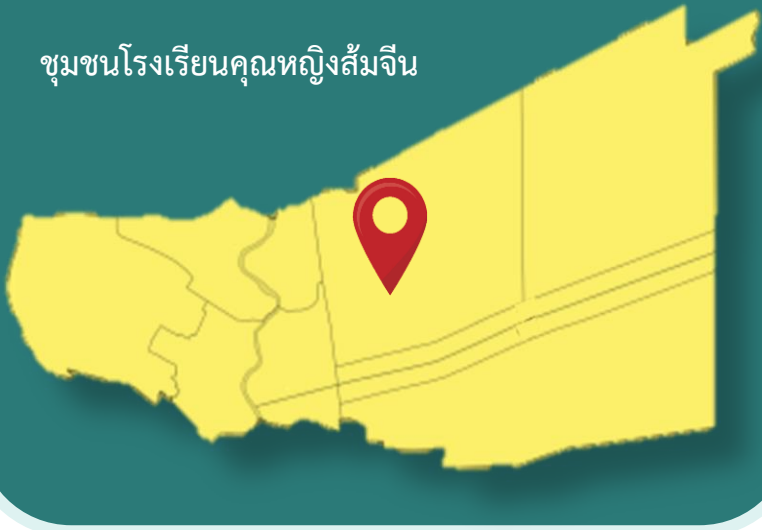
VRU

โครงการพันธกิจสัมพันธ์เพื่อแก้ไขปัญหาความยากจน ยกระดับคุณภาพชีวิตของประชาชน จังหวัดปทุมธานี

ชุมชนโรงเรียนคุณหญิงสัมพันธ์ ตำบลคลองหนึ่ง อำเภอลองหลวง จังหวัดปทุมธานี

ผู้รับผิดชอบโครงการ อาจารย์กิตติศักดิ์ สิงห์สูงเนิน

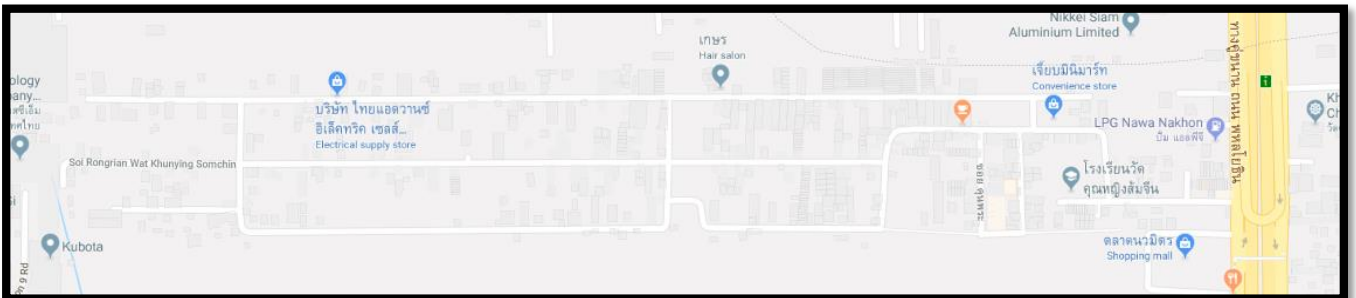
ชุมชนโรงเรียนคุณหญิงสัมพันธ์



แผนที่ตำบลคลองหนึ่ง อำเภอลองหลวง
จังหวัดปทุมธานี

มหาวิทยาลัยราชภัฏวไลยอลงกรณ์ ในพระบรมราชูปถัมภ์ ได้ตระหนักถึงความสำคัญในการพัฒนาชุมชน ท้องถิ่นตามหลักพันธกิจสัมพันธ์มหาวิทยาลัยกับสังคม โดยให้ความสำคัญกับการแก้ไขปัญหาของชุมชน ท้องถิ่นอย่างเป็นระบบ ซึ่งมหาวิทยาลัยเป็นผู้สนับสนุนและส่งเสริมการเรียนรู้ของชุมชนด้วยการเชื่อมโยงองค์ความรู้ทางวิชาการเข้ากับแนวปฏิบัติที่ดี ที่เป็นศักยภาพของชุมชนเพื่อให้ชุมชนสามารถยกระดับเป็นแหล่งเรียนรู้ ทั้งภายในและภายนอกชุมชนได้

ดังนั้น การสำรวจความต้องการและศึกษาบริบทของชุมชนโรงเรียนวัดคุณหญิงสัมพันธ์ ตำบลคลองหนึ่ง อำเภอลองหลวง จังหวัดปทุมธานี เป็นกิจกรรมส่วนหนึ่งของโครงการพันธกิจสัมพันธ์เพื่อแก้ไขปัญหาความยากจน ยกระดับคุณภาพชีวิตของประชาชน จังหวัดปทุมธานี ที่หลักสูตรเทคโนโลยีสารสนเทศ คณะวิทยาศาสตร์และเทคโนโลยี มหาวิทยาลัยราชภัฏ วไลยอลงกรณ์ ในพระบรมราชูปถัมภ์ ได้ดำเนินการตามแผนงานพัฒนาพันธกิจสัมพันธ์



แผนที่ชุมชนโรงเรียนคุณหญิงสัมพันธ์





VRU

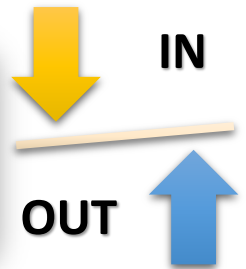
โครงการพันธกิจสัมพันธ์เพื่อแก้ไขปัญหาความยากจน ยกระดับคุณภาพชีวิตของประชาชน จังหวัดปทุมธานี ชุมชนโรงเรียนคุณหญิงสัมพันธ์ ตำบลคลองหนึ่ง อำเภอลองหลวง จังหวัดปทุมธานี

บริบทของชุมชน

ชุมชนโรงเรียนวัดคุณหญิงสัมพันธ์ มีลักษณะเป็นที่ราบ และมีบึงน้ำติดถนนเป็นส่วนมาก และคนในชุมชนโดยส่วนใหญ่ได้ทำการสร้างที่พักอาศัยอยู่เหนือบริเวณบึงน้ำ



มีประชากรโดยประมาณ 8,000 คน แต่มีประชากรแฝงอยู่ประมาณ 10,000 คน เนื่องจากประชากรโดยส่วนมากเป็นประชากรต่างถิ่นที่มีการย้ายถิ่นฐานมาทำงานในนิคมอุตสาหกรรมนวนคร จึงทำให้มีอัตราการย้ายเข้าและย้ายออกเปลี่ยนแปลงตลอดเวลา

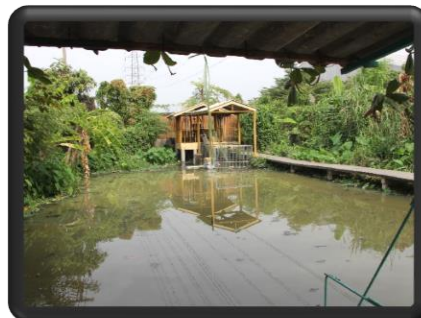
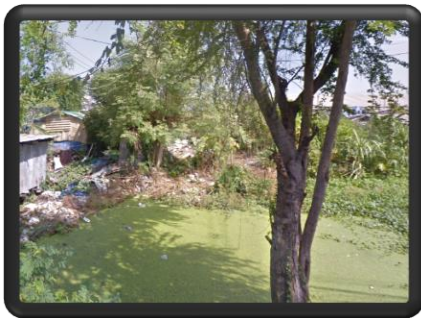
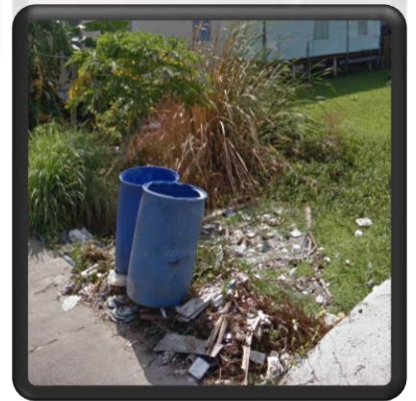
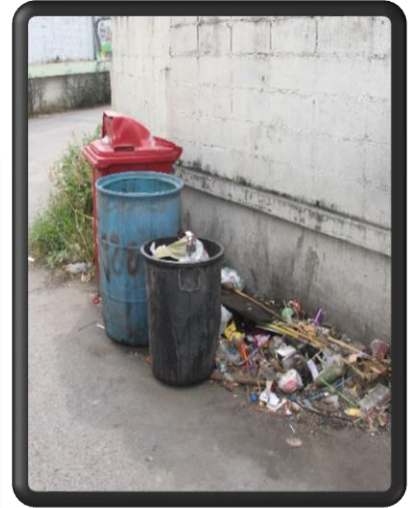
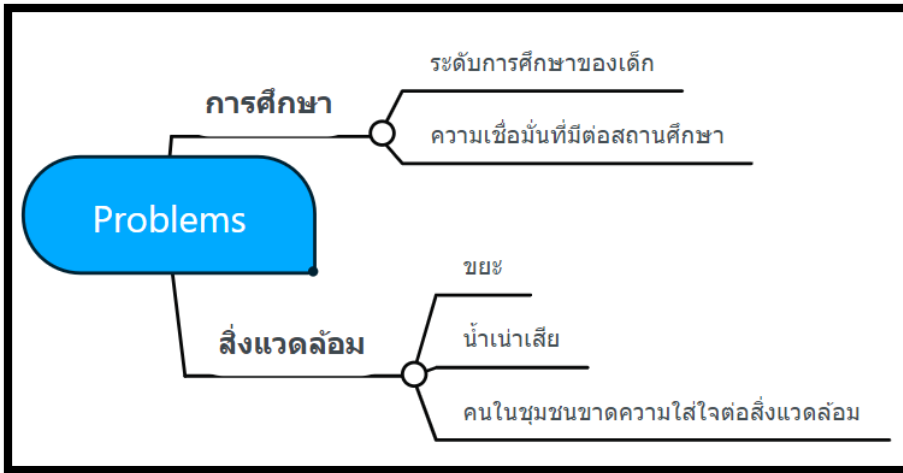




VRU

โครงการพันธกิจสัมพันธ์เพื่อแก้ไขปัญหาความยากจน ยกระดับคุณภาพชีวิตของประชาชน จังหวัดปทุมธานี ชุมชนโรงเรียนคุณหญิงสัมพันธ์ ตำบลคลองหนึ่ง อำเภอคลองหลวง จังหวัดปทุมธานี

ปัญหาที่พบในชุมชน



แนวทางการดำเนินโครงการ



จัดหาพื้นที่จัดตั้ง
ธนาคารขยะ

พัฒนาหลักสูตร

อบรมสัมมนา

ศึกษาดูงาน



ตรวจเยี่ยม ติดตามผล

จัดทำบทความเรื่องเล่าความสำเร็จ

วิเคราะห์ ประเมิน
ความเป็นไปได้

อบรม

1. สร้างจิตสำนึกในการรักษา
ความสะอาดของชุมชน
2. การแปรรูปขยะเพื่อสร้าง
รายได้



VRU

โครงการพันธกิจสัมพันธ์เพื่อแก้ไขปัญหาความยากจน ยกระดับคุณภาพชีวิตของประชาชน จังหวัดปทุมธานี ชุมชนโรงเรียนคุณหญิงสัมพันธ์ ตำบลคลองหนึ่ง อำเภอคลองหลวง จังหวัดปทุมธานี

ปัญหาที่พบในการดำเนินโครงการ

คนในชุมชนโดยส่วนใหญ่เป็นประชากรแฝงที่ไม่ได้มีภูมิลำเนาอยู่ในพื้นที่ชุมชน หรือเป็นคนต่างด้าว จึงไม่เห็นความสำคัญต่อการพัฒนาชุมชน

ชาวบ้านในชุมชนโดยส่วนใหญ่เป็นผู้เช่า ที่เช่าพื้นที่อาศัยต่อจากผู้ที่ได้รับสัมปทาน การเช่าที่ดินจากวัดคุณหญิงสัมพันธ์ จึงไม่ใส่ใจในการรักษาสภาพแวดล้อมของชุมชน

ไม่ได้รับความร่วมมือจากกลุ่มผู้นำชุมชนและชาวบ้าน เนื่องจากคนในชุมชนมีความเข้าใจว่าทางมหาวิทยาลัยเป็นต้นเหตุที่ทำให้เกิดน้ำท่วมในชุมชน

เนื่องจากเป็นพื้นที่ที่มีเจ้าของในสัมปทานการเช่าที่ดิน ทำให้ไม่มีพื้นที่ในการจัดตั้งธนาคารขยะหรือสถานที่จัดเก็บขยะของชุมชน

บทเรียนที่ได้ความไม่สำเร็จของโครงการ

ในระหว่างการลงพื้นที่สำรวจข้อมูลของชุมชน พบว่า ชาวบ้านที่อาศัยอยู่ในชุมชนไม่ค่อยให้ความร่วมมือในการดำเนินกิจกรรมต่าง ๆ ทั้งจากหน่วยงานภาครัฐและหน่วยงานอื่น ๆ ที่เข้ามาดำเนินการในชุมชน อาจด้วยปัจจัยต่าง ๆ ดังนี้

ความแตกต่างทางด้านวัฒนธรรมและภาษา เนื่องจากในชุมชนผู้ที่อยู่อาศัยโดยส่วนมากเป็นประชากรแฝงหรือชาวต่างด้าว ที่มาจากคนละประเทศ เช่น พม่า ลาว กัมพูชา เป็นต้น ทำให้เกิดการสื่อสารที่ไม่ทั่วถึง และกลุ่มคนเหล่านี้ไม่ให้ความสนใจในกิจกรรมที่มีการดำเนินการในชุมชน

ความไม่ใส่ใจในสภาพแวดล้อมของชุมชน คนในชุมชนไม่ได้เป็นเจ้าของกรรมสิทธิ์ที่ดิน แต่เป็นการได้รับสัมปทานที่ดินจากทางวัดและมูลนิธิคุณหญิงสัมพันธ์ และบุคคลที่ได้รับสัมปทานก็ได้ทำการสร้างหอพัก เพื่อการให้เช่าอาศัยแก่ชาวต่างด้าว ทำให้ผู้ที่อยู่อาศัยจริงในชุมชน ไม่เห็นประโยชน์หรือคุณค่าต่อรักษาสีเขียวของชุมชน

กลุ่มผู้นำชุมชน ขาดความกระตือรือร้นและกำลังใจในการดำเนินการต่าง ๆ เนื่องจากกิจกรรมที่ดำเนินการไม่ได้รับความร่วมมือจากคนในชุมชนเท่าที่ควร และขาดกำลังทรัพย์เนื่องจากไม่มีค่าตอบแทนใด ๆ ในการดำรงตำแหน่งผู้นำของชุมชน

ทางชุมชนมีความไม่พอใจกับทางมหาวิทยาลัยฯ เนื่องจาก เข้าใจว่าทางมหาวิทยาลัยฯ เป็นต้นเหตุที่ทำให้การระบายน้ำออกจากชุมชนไม่สะดวก และส่งผลให้เกิดน้ำท่วมขึ้นภายในชุมชน

FAIL