

เวทีแลกเปลี่ยนเรียนรู้คณะทำงานจัดทำแผนดำเนินงานกองทุนระดับท้องถิ่นหรือพื้นที่จังหวัดภูเก็ต

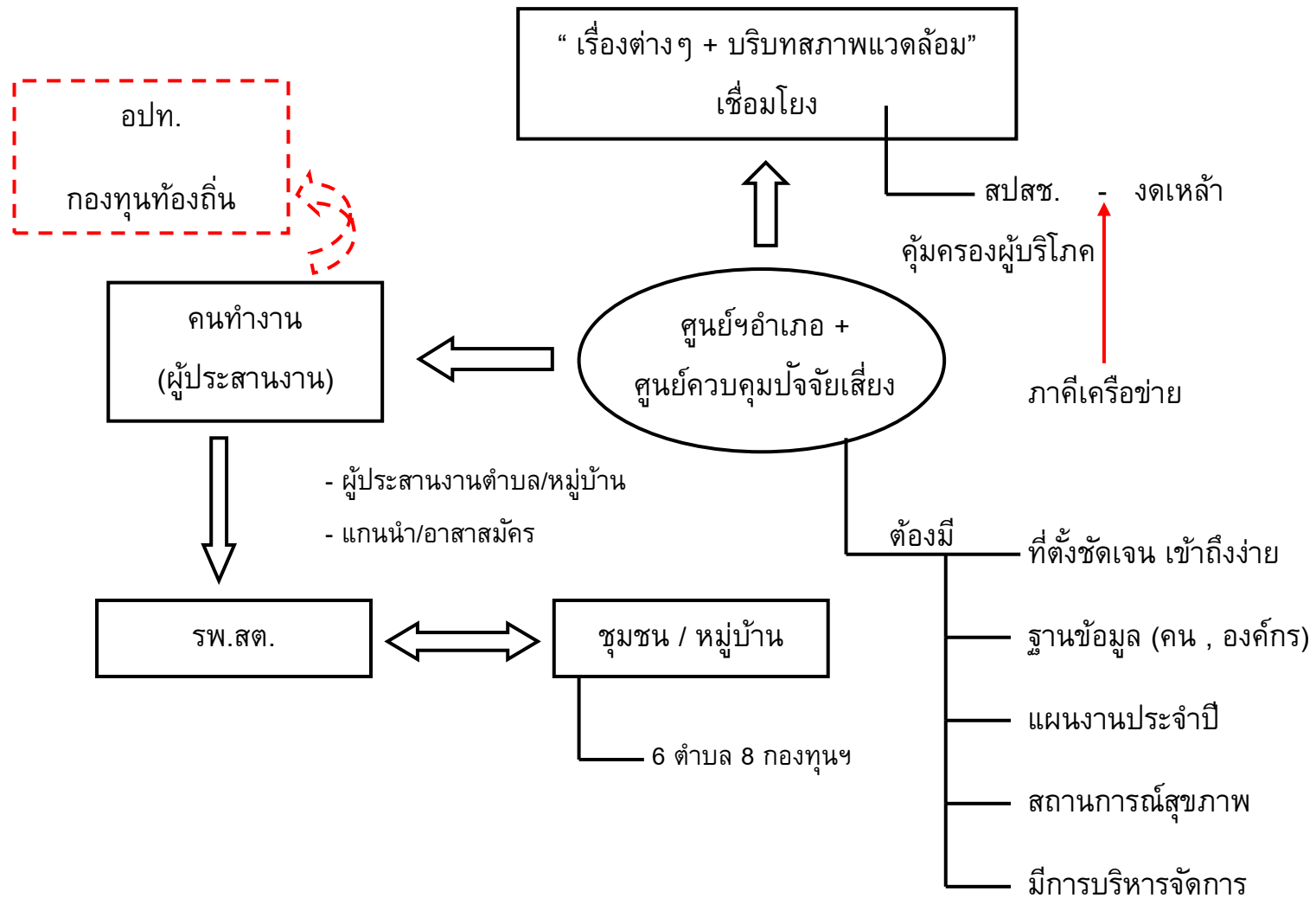
18 พฤศจิกายน 2559

ณ ศูนย์บริการสาธารณสุข 1 เทศบาลนครภูเก็ต อำเภอเมืองภูเก็ต จังหวัด ภูเก็ต

Mapping ทุนและศักยภาพของพื้นที่จังหวัดภูเก็ต

ตำบล	ทุนในพื้นที่ (คน/องค์กร/องค์ความรู้)	ผู้ประสานงาน
ศรีสุนทร (ทต.)	<ul style="list-style-type: none"> - กองทุนพัฒนาบาทบาทสตรี , กลุ่ม OTOP - กลุ่มสตรีอาสาพัฒนา - ศูนย์วิทยาศาสตร์การแพทย์ - กลุ่มผู้สูงอายุ - แพทย์แผนไทย - คุ่มครองผู้บริโภคม - สมุนไพร - สิ่งแวดล้อม - ชมรม to be number one - เยาวชน - อบต. / รพ.สต / ผู้นำชุมชน / สสอ / รพช. 	คุณเบญจมาศ ช่วยเกื้อ
เชิงทะเล (อบต./ทต)	<ul style="list-style-type: none"> - กลุ่มสตรี / กลุ่มส่งเสริมอาชีพ - กลุ่มเยาวชน / กีฬา - ชมรมผู้ประกอบการ (อาหาร/เงินทุน) - อบต. ผู้นำชุมชน ผู้นำศาสนา - สสอ. / รพ.สต / รพช.กลาง - ภูมิปัญญาท้องถิ่น(แพทย์แผนไทย) 	คุณณัฐริกา มานะบุตร (อบต.) คุณสุตารัตน์ เกษมวงศ์ (เทศบาล) คุณน้อย เจริญศรี(เทศบาล)
เทพกระษัตรี (อบต./ทต)	<ul style="list-style-type: none"> - กลุ่มสตรี / OTOP - เกษตร - เยาวชน / ศาลเด็กเยาวชน - อปพร . ชรบ - อบต / ผู้นำชุมชน / โรงเรียน / วัด - สสอ / รพ.กลาง / รพ.สต. 2 แห่ง - ภูมิปัญญา (วัฒนธรรม, แพทย์แผนไทย) - ผู้สูงอายุ - ทสม. 	คุณรัชฎ์ลักษณ์ จริยะเลอพงษ์ (อบต.) คุณอรทิพย์ กล้าหาญ (ทต.)
สาคร (อบต.)	<ul style="list-style-type: none"> - กลุ่มสตรี , แม่บ้าน , กลุ่มอาชีพ - กลุ่มผู้สูงอายุ - อสม. / อสม.ช 	คุณวิโรจน์ บุญณะแก้ว คุณสมศรี แอซครอฟ คุณสมทรง อักษรสวัสดิ์

ตำบล	ทุนในพื้นที่ (คน/องค์กร/องค์ความรู้)	ผู้ประสานงาน
	<ul style="list-style-type: none"> - กลุ่มออมทรัพย์ - ภูมิปัญญาท้องถิ่น (แพทย์แผนไทย, สมุนไพร) - ชมรมเกษตรอินทรีย์ - ชมรมออกกำลังกาย - กลุ่มกองทุนหมู่บ้าน 	
นครภูเก็ต (ทต) ต.ตลาดใหญ่ ต.ตลาดเหนือ	<ul style="list-style-type: none"> - ชมรม อสม. / อปพร - เกษตร (ปุ๋ยชีวภาพ / ผักปลอดสารพิษ) - ชมรมแพทย์แผนไทย (สมุนไพร) - กลุ่มสตรี OTOP / กองทุนบทบาทสตรี - ชมรมผู้สูงอายุ - กลุ่มกองทุนหมู่บ้าน - ชมรมผู้ประกอบการ (ประสานการตลาด) - เครือข่ายงดเหล้า บุหรี่ - แรงงานจังหวัด - พมจ. - พัฒนาชุมชน/กองสวัสดิการสังคม 	คุณสุพิศ สมเสร็จ คุณวรรณ บุญล้อม คุณอภิรักษ์ สมเสร็จ



สิ่งที่จังหวัดภูเก็ตอยากเห็นในอนาคต

ด้านกลไกและโครงสร้างการทำงาน

- การเชื่อมโยงการทำงาน to be number one , เยาวชน , สตรี , สวัสดิการชุมชน
- สร้างแกนนำเยาวชน
- มีการอบรมให้ความรู้
- สร้างแกนนำไปสื่อสาร
- พัฒนาคนทำงานรุ่นใหม่
- อยากร่วมงานหลักประกันสุขภาพ
- ปรับกลไกโครงสร้างการทำงาน
- มีการประชาสัมพันธ์ข้อมูลข่าวสาร
- มีวิทยากรหลักประกัน

ความคาดหวัง

- ประชาชนมีสุขภาพร่างกายแข็งแรง
- ประชาชนมีการดูแลสุขภาพ
- ประชาชนมีความรู้ความเข้าใจในการใช้สิทธิหลักประกัน
- ผู้นำชุมชนมีส่วนร่วม
- มีกลไกการทำงานร่วมกันของศูนย์ฯและลดปัจจัยเสี่ยง
- เครือข่าย 9 ด้านมีส่วนร่วมทำงานที่เป็นรูปธรรม
- ทีมงานศูนย์ฯชัดเจน
- มีศูนย์ประสานงานทุกระดับ
- มีองค์กรที่ชัดเจนในการทำงานลดปัจจัยเสี่ยง
- ปัจจัยเสี่ยงในพื้นที่ลดลง/หมดไป

ปี 2560 ภูเก็ตมีกลไกทำงานและเครือข่ายที่เข้มแข็งในการสร้างการเรียนรู้เท่าทัน ภาวะคุกคาม (ปัจจัยเสี่ยง) ต่อสุขภาพเข้าถึงสิทธิหลักประกันฯ และสามารถจัดการสุขภาพของพื้นที่ได้อย่างมีประสิทธิภาพ

ทิศทาง/แนวทางขับเคลื่อน

1. ทรนรงค์ เผยแพร่ข้อมูลความรู้ สิทธิหลักประกันสุขภาพลดปัจจัยเสี่ยงต่อสุขภาพให้ประชาชนรู้เท่าทัน เข้าถึง สิทธิอย่างมีคุณค่า
2. สร้างและพัฒนาผู้นำและอาสาสมัคร-เยาวชนและคนรุ่นใหม่ ให้ทำประโยชน์เพื่อชุมชนท้องถิ่น
3. พัฒนากลไกโครงสร้างองค์กรและเครือข่ายการมีส่วนร่วมในการพัฒนาชุมชนท้องถิ่น
4. ร่วมมือกับกองทุนท้องถิ่นและภาคีในการสร้างเสริมสุขภาพป้องกันโรคในระดับพื้นที่
5. เชื่อมร้อยเครือข่ายประสานความร่วมมือกับภาคีพันธมิตรเพื่อลดทุกข์ สร้างสุขคนภูเก็ต