

เวทีประชุมคณะทำงานฯระดับเขตและภาคีสุขภาพภาคใต้ตอนบน

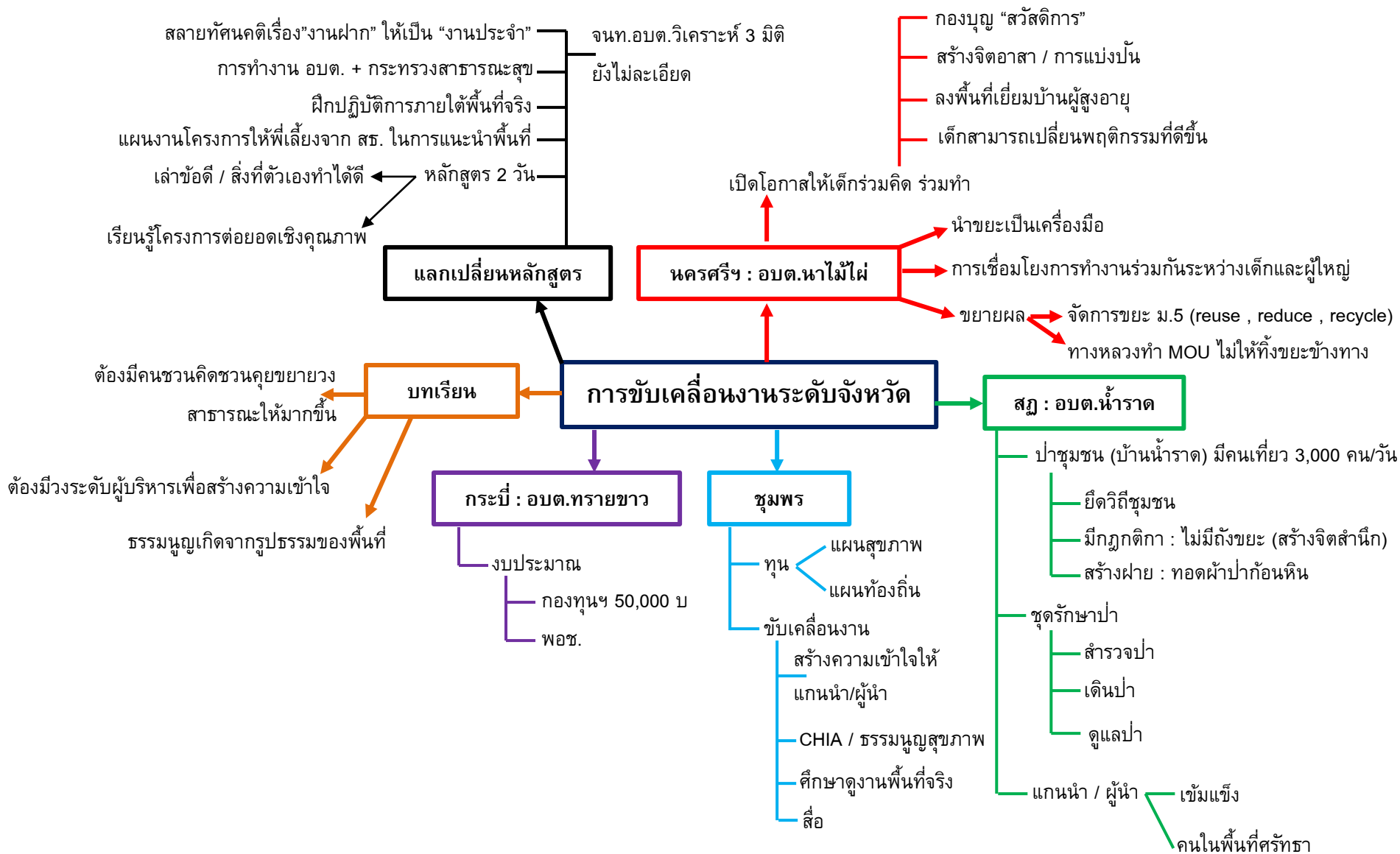
18 - 19 มกราคม พ.ศ. 2560

ณ โรงแรมนิภาการ์เด้นท์ อำเภอเมือง จังหวัดสุราษฎร์ธานี

นายทวิวัตร เครือสาย ชี้แจงวัตถุประสงค์และทบทวนผลการดำเนินงานที่ผ่านมา



## รายงานความก้าวหน้าการสนับสนุนการดำเนินงานกองทุนหลักประกันสุขภาพระดับท้องถิ่น



## ภาพอนาคตของจังหวัดนครศรีธรรมราช

1. ส่งเสริมและพัฒนากระบวนการบริหารจัดการกลุ่มเพื่อความเข้มแข็งของครอบครัว ชุมชน สังคมในการประกอบอาชีพ
2. ขับเคลื่อนแนวคิดเศรษฐกิจพอเพียงในการลดรายจ่าย สร้างรายได้ของครัวเรือน
3. สร้างโอกาสและทางเลือกในการประกอบอาชีพและเสริมสร้างทักษะทั้งในและนอกภาคเกษตร
4. สร้างความเท่าเทียมด้านการศึกษา สาธารณสุข และการคุ้มครองทางสังคม
5. เสริมสร้างกระบวนการมีส่วนร่วมในการแก้ไขปัญหาความยากจนของครอบครัว โดยการใช้กระบวนการจัดการความรู้แบบองค์รวม

## การขับเคลื่อนงานในอนาคตจังหวัดกระบี่

- สร้างการมีส่วนร่วมกับหน่วยงานภาครัฐและภาคประชาชน
- ส่งเสริมป้องกันโรค ปรับ เปลี่ยน พฤติกรรม ด้านสุขภาพให้ครอบคลุมทุกกลุ่มวัย
- ปลุกฝังให้ประชาชนมีจิตสำนึกในการดูแลสุขภาพ
- เผยแพร่ข้อมูลประชาสัมพันธ์ครอบคลุมทุกพื้นที่ เช่น การรณรงค์ลด ละ เลิก
- สร้างแกนนำเครือข่ายด้านสุขภาพ เพื่อนำไปบอกต่อแก่คนภายในชุมชน
- สร้างแผนงาน/นโยบาย สาธารณะด้านสุขภาพโดยประชาชนเป็นเจ้าของ

## สิ่งที่อยากเห็นในอนาคตจังหวัดระนอง

1. ประชาชนเข้าถึงสิทธิระบบหลักประกัน
2. ประชาชนเป็นเจ้าของสุขภาพโดยแท้จริง
3. แกนนำ ผู้นำ คณะกรรมการ มีความเข้าใจเข้าถึงกองทุนฯ
4. ประชาชนมีสุขภาพร่างกายแข็งแรงปลอดโรคหรือลดจำนวนผู้ป่วยเรื้อรัง
5. ประชาชนสามารถเข้าเสนอโครงการพัฒนาด้านสุขภาพเพิ่มมากขึ้น
6. สามารถเป็นวิทยากรกระบวนการหลักประกันสุขภาพ

## สิ่งที่อยากเห็นในอนาคตจังหวัดชุมพร

- 1) ทีมงานประสานกองทุนที่มีความพร้อมเพื่อรับการพัฒนาศักยภาพ
- 2) เวทีหารือระดับอำเภอโดยผ่านกลไกของท้องถิ่น
- 3) กองทุนจัดทำแผนงานโครงการพัฒนาศักยภาพคณะกรรมการบริหารกองทุน
- 4) เวทีแลกเปลี่ยนเรียนรู้ในพื้นที่นำร่องในอำเภอ โดยทีมขับเคลื่อนระดับจังหวัด/อำเภอ สัปดาห์สุดท้ายเดือนมิถุนายน
- 5) จับคู่บัดดี้กองทุน เพื่อนช่วยเพื่อน สังเคราะห์ถอดบทเรียน
- 6) ทีมจังหวัดช่วยขับเคลื่อนผลักดันที่ระดับอำเภอ
- 7) คณะทำงานแลกเปลี่ยนเรียนรู้นอกพื้นที่

## สิ่งที่อยากเห็นจังหวัดพังงา

- การบูรณาการการทำงาน “การจัดการสุขภาพชุมชน” อย่างมีส่วนร่วม ร่วมคิด ร่วมทำ ร่วมตัดสินใจ ร่วมรับผลประโยชน์ ของทุกภาคส่วน (ภาครัฐ,ประชาชน,อปท,เอกชน,วัด,โรงเรียน)
- บุคคลต้นแบบในการจัดการสุขภาพ
- ให้มีหน่วยงานเข้าไปให้ความรู้เรื่องหลักประกันสุขภาพ
- ประชาชนทุกกลุ่มวัยมีสุขภาพดีปลอดภัย
- เยาวชน ลด ละ เลิก บุหรี่ เหล้า
- ปลอดภัย บุหรี่ เหล้า ยาเสพติด