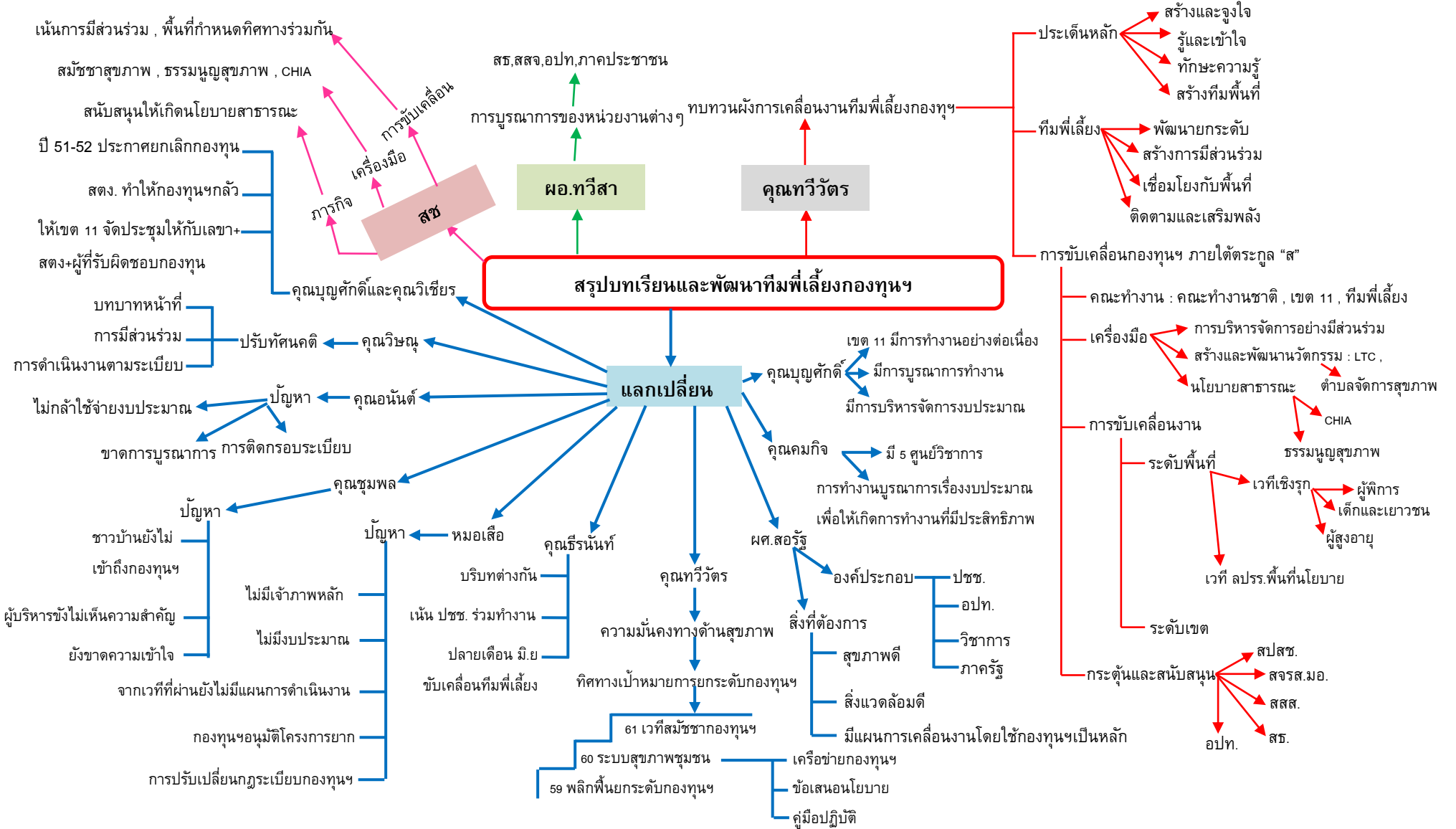


ประชุมคณะทำงานพัฒนากองทุนระดับเขต 11 สุราษฎร์ธานี

9 กันยายน 2559



ถอดบทเรียนเวทีการพัฒนาศักยภาพคณะกรรมการกองทุนฯหลักประกันสุขภาพ
ในระดับท้องถิ่นหรือพื้นที่

กลุ่มเป้าหมาย 200 คน

- ผู้เข้าร่วม 198 คน

ปัญหาอุปสรรค

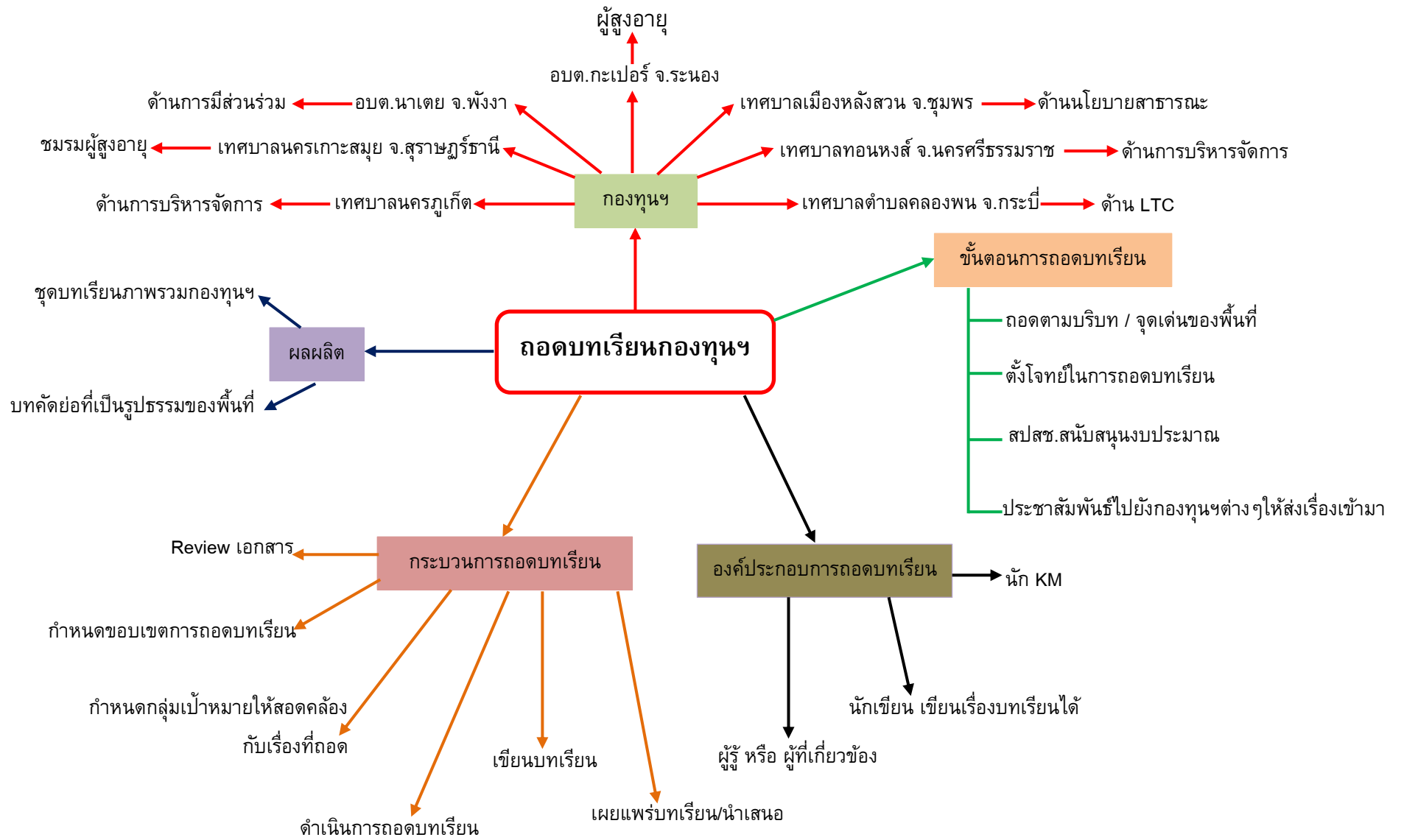
- ขาดความรู้ความเข้าใจต่อประเด็นร่วม (เข้าใจเกี่ยวกับ สตง.)
- การประสานงานผู้เข้าร่วมล่าช้า
- ผู้เข้าร่วมมีความหลากหลาย
- ระยะเวลาการจัดอบรมในแต่ละช่วงใกล้เคียงกัน
- วิทยากรพี่เลี้ยง (ในพื้นที่) ไม่ชัดเจนเรื่องกองทุนฯ
- สร้างความเข้าใจระเบียบกองทุนฯ
 - เพิ่มระยะเวลาในการทำความเข้าใจระเบียบเป็น 1 วัน
 - อย่าเอาระเบียบมาเป็นตัวขัดขวางการทำงานให้เป็นหลัก
 - มีความเข้าใจชัดเจน/เต็มส่วนที่ไม่เข้าใจ
- ทำแผนงานโครงสร้าง
 - ระยะเวลาในการวิเคราะห์น้อย
 - แผนงานยังไม่ครอบคลุม
- สร้างทีมพื้นที่เชื่อมร้อย
 - ทีม อปท. มีความพร้อมในการทำงาน
 - มีการหนุนเสริมจาก สสจ./สสอ.
 - ให้มีการสื่อสารหลากหลายช่องทาง
 - มีภาคีที่หลากหลาย
 - จัดหาทีมวิทยากรพี่เลี้ยงที่มีจิตอาสา

ปัจจัยเงื่อนไขความสำเร็จหรือไม่สำเร็จ

สำเร็จ	ไม่สำเร็จ
<ul style="list-style-type: none"> - ท้องถิ่นมีความเข้าใจ / มีความพร้อม - คนทำงานระดับปฏิบัติการได้มาเรียนรู้ + ร่วมเป็นทีมงาน - มีการใช้ข้อมูล/ข้อเท็จจริง ที่มีความชัดเจนสร้างความมั่นใจกับผู้เข้าร่วม - เชิงปริมาณมีความสำเร็จ - มีทำเนียบข้อมูลวิทยากรทีมพี่เลี้ยง 	<ul style="list-style-type: none"> - การประสานงานล่าช้า ทำให้ได้ผู้เข้าร่วมไม่ตรงตามที่วางไว้ - ความเข้าใจของผู้เข้าร่วมไม่เท่ากัน / ไม่เข้าใจระเบียบกองทุนฯ - ระยะเวลาจัด 3 รุ่นติดกัน ทำให้ไม่มีการปรับกระบวนการ - ความไม่เท่ากันของแต่ละหน่วยงาน (สช, อปท., สปสช.) - ทีมพี่เลี้ยงที่อบรมยังขาดประสิทธิภาพ การถ่ายทอดความรู้ไม่เข้าใจกระบวนการ - ผู้เข้าร่วมมาเพราะหน้าที่ (ยังไม่ใส่ใจ)

ข้อเสนอแนะ

1. ให้มีทำเนียบของผู้บริหาร
2. จัดทำเป้าหมายร่วม
3. ให้มีระบบอภิบาลพี่เลี้ยงกองทุนฯ/ให้มีเวทีอย่างต่อเนื่อง
4. ควรจัดอบรมในวันราชการ
5. เพิ่มพัฒนาหลักสูตรสำหรับผู้บริหาร
6. เพิ่มระยะเวลาในการจัดอบรม
7. เพิ่มจำนวนผู้เข้าร่วม
8. ทีมพี่เลี้ยงแต่ละจังหวัดออกแบบแผนงานอย่างต่อเนื่อง
9. ให้มีการพัฒนาแผนงาน



ผู้สูงอายุ

อบต.กะเปอร์ จ.ระนอง

ด้านการมีส่วนร่วม

เทศบาลเมืองหลังสวน จ.ชุมพร

ด้านนโยบายสาธารณะ

ชมรมผู้สูงอายุ

เทศบาลนครเกาะสมุย จ.สุราษฎร์ธานี

เทศบาลทอนหงส์ จ.นครศรีธรรมราช

ด้านการบริหารจัดการ

ด้านการบริหารจัดการ

เทศบาลนครภูเก็ต

เทศบาลตำบลคลองพน จ.กระบี่

ด้าน LTC

ชุดบทเรียนภาพรวมกองทุนฯ

ผลผลิต

ถอดบทเรียนกองทุนฯ

ขั้นตอนการถอดบทเรียน

ถอดตามบริบท / จุดเด่นของพื้นที่

ตั้งใจดีในการถอดบทเรียน

สปสข.สนับสนุนงบประมาณ

ประชาสัมพันธ์ไปยังกองทุนฯต่างๆให้ส่งเรื่องเข้ามา

บทคัดย่อที่เป็นรูปธรรมของพื้นที่

Review เอกสาร

กระบวนการถอดบทเรียน

องค์ประกอบการถอดบทเรียน

นัก KM

กำหนดขอบเขตการถอดบทเรียน

กำหนดกลุ่มเป้าหมายให้สอดคล้อง

กับเรื่องที่ถอด

เขียนบทเรียน

ดำเนินการถอดบทเรียน

เผยแพร่บทเรียน/นำเสนอ

ผู้รู้ หรือ ผู้ที่เกี่ยวข้อง

นักเขียน เขียนเรื่องบทเรียนได้