

สสส. กับทิศทางการดำเนินงานร่วมกัน  
ในการขับเคลื่อนงานสร้างเสริมสุขภาพพื้นที่ภาคใต้

สำนักพัฒนาภาคีสัมพันธ์และวิเทศสัมพันธ์ (สภส.)

# สถานการณ์ประเด็นสุขภาพภาคใต้

01

ความมั่นคง  
ทางอาหาร

การเปลี่ยนแปลงพื้นที่เกษตรกรรม การใช้ประโยชน์ที่ดิน  
เกษตรอาหารปลอดภัย การประมง  
และความหลากหลายทางชีวภาพในการผลิตลดลง

03

ความมั่นคง  
ทางมนุษย์

ภัยพิบัติ ความรุนแรง การค้า  
มนุษย์ ที่อยู่อาศัย ที่ดินทำกิน  
ความไม่สงบในพื้นที่  
กลุ่มเปราะบาง

02

ความมั่นคงทาง  
ทรัพยากร  
ธรรมชาติและ  
สิ่งแวดล้อม

แผนพัฒนาเศรษฐกิจและสังคม  
ภาคใต้ นโยบายและการจัดการด้าน  
ทรัพยากรสิ่งแวดล้อม และพลังงาน  
ที่กระทบต่อคนใต้

04

ความมั่นคง  
ทางสุขภาพ

การลดปัจจัยเสี่ยง เหล้า บุหรี่  
สร้างปัจจัยเสริมทางสุขภาพ  
การจัดการสุขภาพในระดับพื้นที่

# บทบาทสำคัญของ สสส.



# ทุนการดำเนินงานร่วมกับภาคีเครือข่ายในพื้นที่

## สานเสริมพลังภาคีเครือข่าย

- กลไกเชื่อมโยงภาคีเครือข่ายในระดับภูมิภาค
- ระบบสนับสนุน (เครื่องมือ ข้อมูล)
- การสื่อสารและช่องทาง

กลไกการทำงานในพื้นที่และระบบสนับสนุน

- การแลกเปลี่ยนเรียนรู้ เวทีภาคี  
สำนักงาน , สำนักงานเสริมพลัง
- โฉว แชร์ เชื่อม  
เชื่อมโยงทำงานใน  
จังหวัด และกลุ่มจังหวัด

สร้างความเข้าใจ/เปิดพื้นที่เชื่อมงานภาคี

- พัฒนาศักยภาพภาคีเสริมสร้างตามสมรรถนะหลัก
- ภาคีเครือข่ายนักสร้าง

สร้างคนและเสริมความเข้มแข็งการทำงาน

ขยายงานพัฒนาศักยภาพลงสู่ภูมิภาค

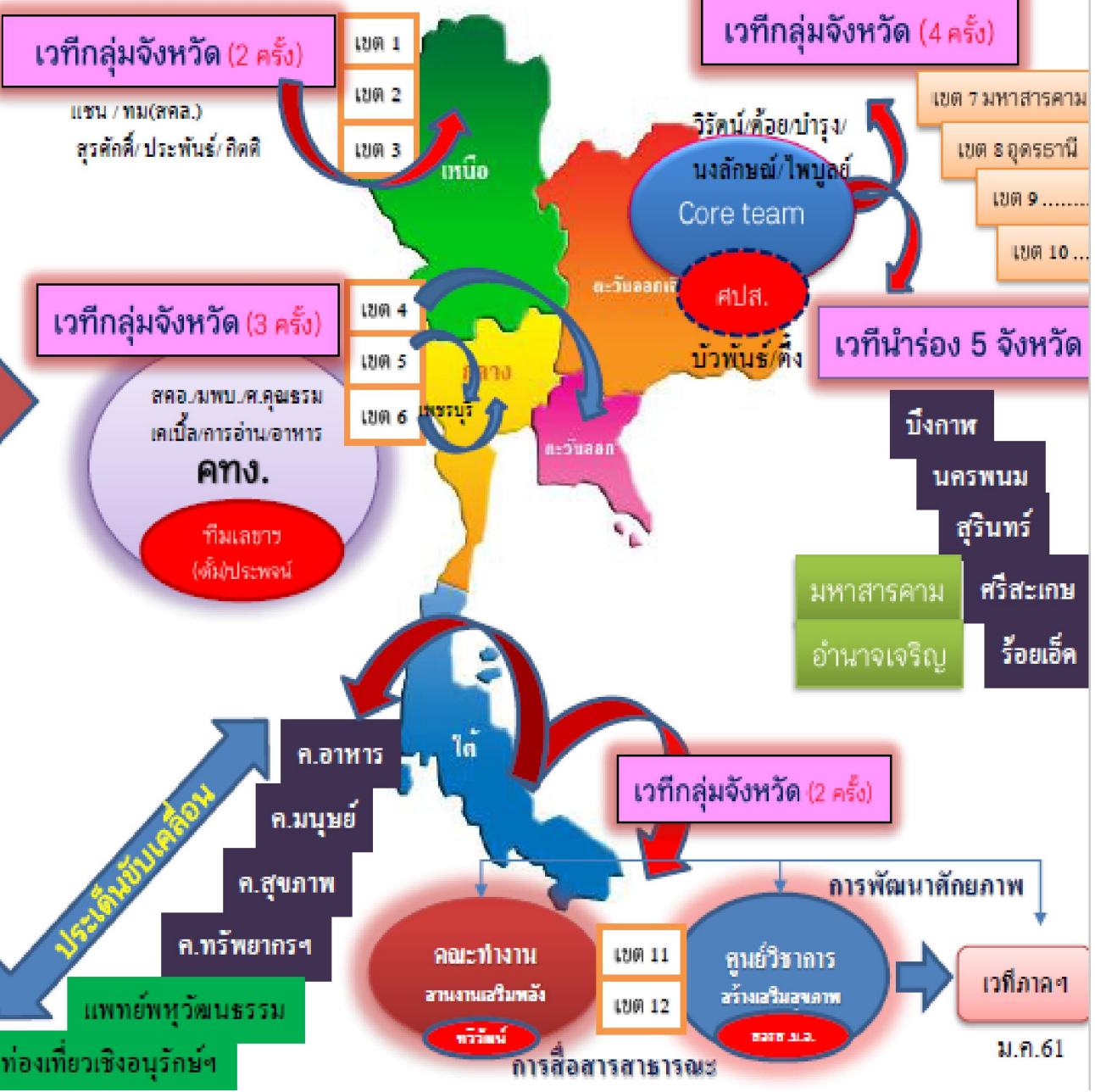
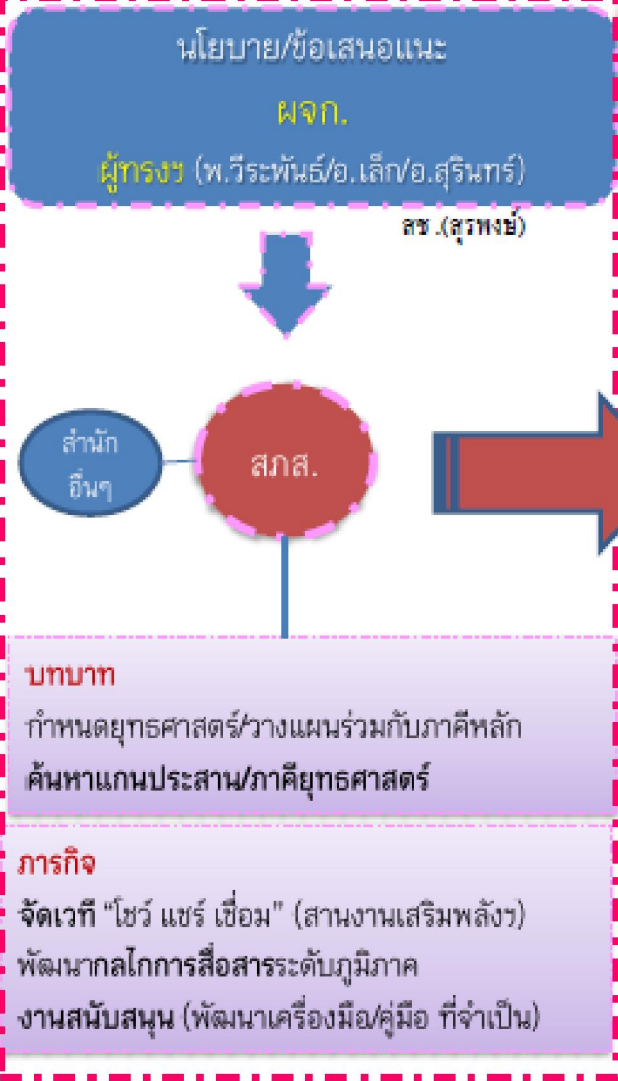
- ความร่วมมือสถาบันการศึกษา
- ThaiHealth Academy ระดับภาค



# สานเสริมพลังภาคีเครือข่าย



# ทิศทางขับเคลื่อนงาน “กลไกภาค” ปี’ 60



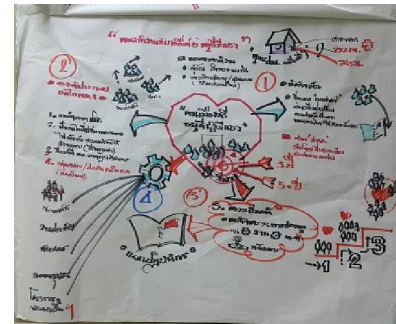
# กลไก & เครื่องมือสานเสริมพลังภาคีเครือข่าย



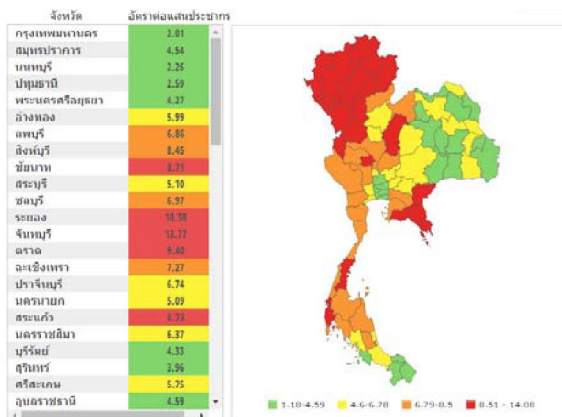
## กลไกและเวทีภาค



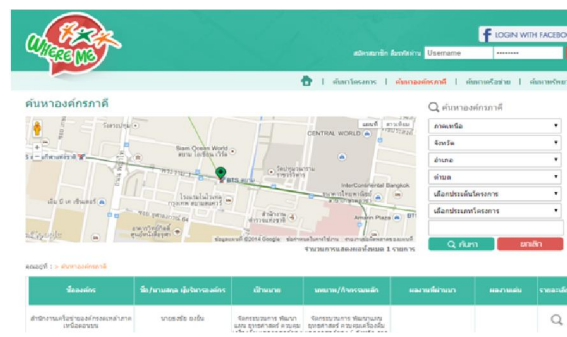
## เวทีแลกเปลี่ยนเรียนรู้



## ข้อมูลวิชาการ องค์ความรู้ สนับสนุนการทำงาน



## ระบบฐานข้อมูลภาคี และแหล่งเรียนรู้



## E-news “บ้านภาคี”



## คู่มือ





# งานพัฒนาศักยภาพภาคีเครือข่าย





# เป้าหมายงานพัฒนาศักยภาพ



## คน

หลักคิด / คุณค่า  
ความตระหนัก  
การทำงาน สสส.  
Thaihealth way

## องค์ความรู้/ทักษะ

ความรู้ เสริมทักษะ และ  
สมรรถนะที่จำเป็นในการ  
ขับเคลื่อนงานสร้าง  
เสริมสุขภาพ

## เครือข่าย

นักสร้างเสริมสุขภาพ  
(นักวิชาการ นักปฏิบัติ)  
การมีส่วนร่วม แรงจูงใจ  
แบ่งปัน ช่วยเหลือ  
แก้ไขปัญหา



## เครื่องมือ

กระบวนการเรียนรู้  
ชุดความรู้ คู่มือ หลักสูตร  
เทคนิค KM Model  
ระบบสนับสนุน  
ฐานข้อมูล สื่อ



## พัฒนาศักยภาพภาคีเครือข่าย สสส.ระดับพื้นที่ภาคใต้

ความร่วมมือระหว่าง

สถาบันการจัดการระบบสุขภาพ (สจรส.), คณะแพทยศาสตร์

มหาวิทยาลัยสงขลานครินทร์

และสำนักงานกองทุนสนับสนุนการสร้างเสริมสุขภาพ (สสส.)

# สถาบันการจัดการระบบสุขภาพ (สจรส.) มหาวิทยาลัยสงขลานครินทร์



ผศ.ดร.ภก.พงศ์เทพ สุธีรวุฒิ



ดร.เพ็ญ สุขมาก



ดร.กุลทัต หงษ์ชยางกูร



รศ.ดร.จิรเนาว์ ทัดศรี

## คณะแพทยศาสตร์ มอ.



ผศ.ดร.จุฑารัตน์ สติรปัญญา

## สถาบันวิจัยและพัฒนาสุขภาพภาคใต้ (วพส.)



นางวัลภา สุวานกาญจน์



- กระบวนการแลกเปลี่ยนและเติมเต็ม โดยมีเวทีแลกเปลี่ยนเรียนรู้ เวทีฟอรัม Dialogue
- ศึกษาดูงาน/แลกเปลี่ยนเรียนรู้ในพื้นที่ปฏิบัติจริง โดยใช้กรณีศึกษาและพื้นที่ดำเนินงานจากภาคีเครือข่าย สสส.
- มีการจัดทำคู่มือและสื่อที่ใช้ในแต่ละหลักสูตร
- มีปฏิบัติการในพื้นที่ควบคู่นำเสนอแผนปฏิบัติการโดยใช้ชุดความรู้จากหลักสูตรไปประยุกต์ใช้ในพื้นที่และกลับมานำเสนอความก้าวหน้าอย่างต่อเนื่อง

# 3 เป้าหมายการพัฒนาศักยภาพภาคีเครือข่าย พื้นที่ภาคใต้



1. พัฒนาขีดความสามารถและยกระดับภาคีเครือข่ายให้เป็นนักสร้างเสริมสุขภาพในระดับพื้นที่

คน



2. หลักสูตรและรูปแบบการเรียนรู้ที่สอดคล้องกับกรอบการพัฒนาศักยภาพภาคีเครือข่ายสสส.

ความรู้+  
เครื่องมือ



3. สร้างระบบกลไกพัฒนาศักยภาพภาคีเครือข่ายในพื้นที่เพื่อขับเคลื่อนงานสร้างเสริมสุขภาพให้เข้มแข็ง

กลไก



## กลุ่มเป้าหมายหลัก : ภาคีเครือข่าย สสส.

- เป็นแกนนำในงานสร้างเสริมสุขภาวะและมีทีมทำงาน
- มีประเด็นการทำงานที่กำลังทำอยู่ชัดเจน เช่น สุรา ยาสูบ อาหาร สุขภาพ
- เป็นทีม 3-5 คน (ภาคีภาครัฐ ท้องถิ่น เอกชน ประชาสังคม วิชาการ)
- สามารถเข้าร่วมกิจกรรมได้อย่างต่อเนื่องทุกครั้ง





## องค์กรภาคีเครือข่าย

- เครือข่ายปัจจัยเสี่ยงแอลกอฮอล์
- เครือข่ายปัจจัยเสี่ยงบุหรี
- เครือข่ายปัจจัยเสี่ยงอุบัติเหตุ
- เครือข่ายปัจจัยเสี่ยง ยาเสพติด
- เครือข่ายปัจจัยเสี่ยงประเด็น “ผู้หญิง”
- เครือข่ายชุมชนน่าอยู่และการท่องเที่ยว
- เครือข่ายเด็ก เยาวชน และ ครอบครัว
- เครือข่ายประชากรกลุ่มเฉพาะ ชาวเล
- เครือข่ายเยาวชาชายแดนใต้
- เครือข่ายอาหาร
- สื่อ

# ภาพรวมการเชื่อมโยงงานพัฒนาศักยภาพภาพพณฑภาคใต้และงานสานเสริมพลัง

ความเข้าใจการทำงานสร้างเสริมสุขภาพ  
ร่วมกับสถาบันการศึกษา



การสร้างการเรียนรู้ร่วมกันกับภาคีเครือข่าย สสส.

สำรวจสมรรถนะ และบทบาทของ  
ภาคีเครือข่ายในพื้นที่

มีคู่มือ/เครื่องมือการเรียนรู้ การ  
สอน หรือกระบวนการเรียนรู้

การออกแบบองค์ความรู้หลักสูตร  
รูปแบบการเรียนรู้ที่สอดคล้องกับ  
การพัฒนาสมรรถนะ

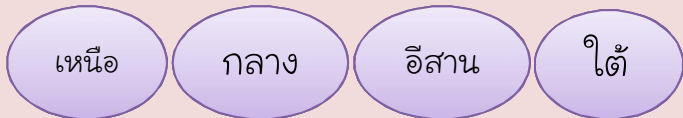
สร้างเครือข่ายภาคีนักสร้างเสริม  
สุขภาพ และเชื่อมโยงเครือข่าย  
หน่วยงานต่างๆ

การจัดกระบวนการเรียนการสอน  
และพัฒนาศักยภาพภาคีเครือข่าย  
ตามสมรรถนะ

การศึกษาดูงานแลกเปลี่ยน  
เรียนรู้เพื่อเข้าใจการทำงานของ  
สสส.ตามบริบทพื้นที่

ขอบเขตและพื้นที่ฐานการทำงาน

กลไกระดับภาค



จัดการความรู้  
ถอดบทเรียน

ฐานข้อมูล

สนับสนุน  
ติดตาม ประเมินผล

สื่อสาร  
เผยแพร่

ชุดความรู้

สานเสริมพลังและขยายผลกับภาคีเครือข่ายในภูมิภาค/ประเทศ/ต่างประเทศ





# ทิศทางจังหวัดก้าวร่วมกัน

