

# HIA:

## การใช้กระบวนการและ

## เครื่องมือทางสังคม

ผศ.ดร.แสงอรุณ อิสระมาลัย

ภาควิชาการพยาบาลสาธารณสุขศาสตร์

คณะพยาบาลศาสตร์ มอ.



# ขั้นตอน:

## การประเมินผลกระทบทางสุขภาพ

1. การคัดกรองข้อเสนอนโยบาย (Screening)
2. การกำหนดขอบเขตและแนวทางประเมิน (**Public** scoping)
3. การวิเคราะห์และร่างรายงานผลกระทบ (**Appraisal & Reporting**)
4. การทบทวนร่างรายงานโดยสาธารณะ (**Public** Review)
5. การมีส่วนร่วมในการประเมินผลกระทบ (**Public** Participation)
6. การประเมินผลลัพธ์ (**Outcome** Evaluation)



# การใช้กระบวนการทางสังคมใน HIA

## กระบวนการสร้างการมีส่วนร่วม

- ร่วมคิด
- ร่วมวางแผน
- ร่วมดำเนินการ
- ร่วมติดตามผล



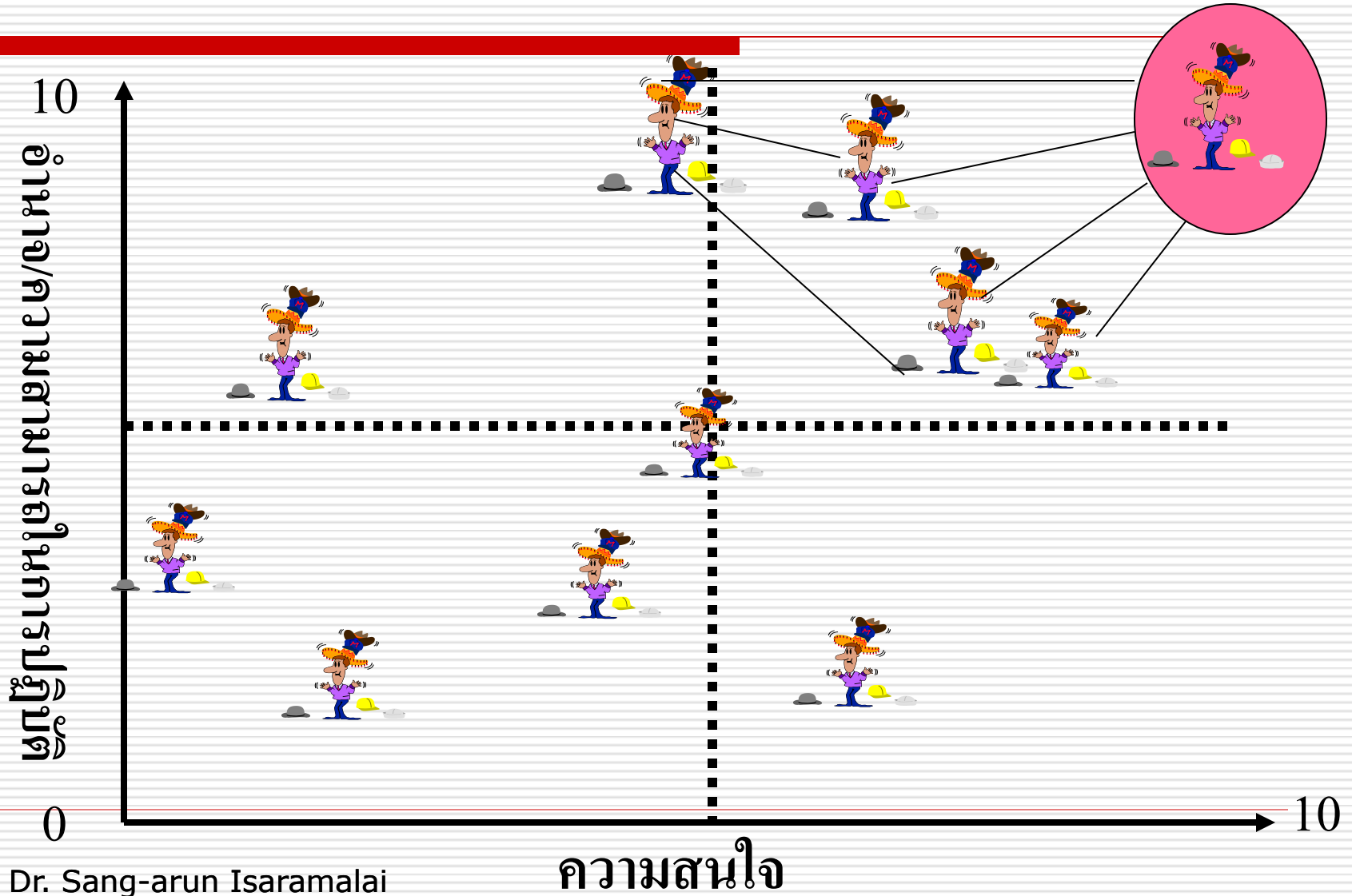
# A. เครื่องมือปฏิบัติทางการทางสังคม

---

- 1. Stakeholder Analysis**
- 2. Six Thinking Hats**
- 3. Mind Map**
- 4. Problem Prioritization**
- 5. Root Cause Analysis**
- 6. Modified Force Field Analysis**
- 7. Project Planning**



# 1. Stakeholder Analysis



# 2. Six Thinking Hats

---



หมวกของคุณเป็นสีอะไร???



# แบ่งได้เป็น 6 ลักษณะ

## ตามธรรมชาติในการคิด

หมวกแดง

หมวกขาว

หมวกดำ

● หมวกเหลือง

● หมวกเขียว

● หมวกน้ำเงิน





- ❑ ความรู้สึกชอบ ไม่ชอบ ดี ไม่ดี มีการใช้  
อารมณ์ ไม่มีเหตุผลประกอบ
- ❑ ทำให้เกิดงานสร้างสรรค์ การค้นพบทาง  
วิทยาศาสตร์หรือวิธีคิดทางคณิตศาสตร์  
แบบก้าวกระโดด







- ❑ คิดแบบไม่ใช้อารมณ์
- ❑ มีเป้าประสงค์ที่ชัดเจนแน่นอน
- ❑ ตรงไปตรงมา ไม่ต้องการความคิดเห็น
- ❑ เกี่ยวข้องกับข้อเท็จจริง จำนวนตัวเลข
- ❑ ใช้ตอนเริ่มต้นของกระบวนการคิด และตอนท้ายในการประเมินโครงการต่าง ๆ





- คนที่มักกล่าวว่า ไม่ควรทำ เป็นการคิดในเชิง  
ระมัดระวัง
- ชี้ให้เราเห็นว่าสิ่งใดผิด สิ่งใดไม่สอดคล้องและสิ่ง  
ใดใช้ไม่ได้
- ช่วยปกป้องเราจากการเสียเงินและพลังงาน
- ช่วยป้องกันไม่ให้เราทำอะไรอย่างโง่เขลาเบา  
ปัญญา และผิดกฎหมาย
- มีเหตุมีผลเสมอ ไม่มีอารมณ์มาเกี่ยวข้อง





- ❑ คิดทางบวก ความคิดเชิงบวก มองโลกในแง่ดี มองเห็นประโยชน์ เป็นการคิดที่ก่อให้เกิดผล หรือทำให้สิ่งต่าง ๆ เกิดขึ้นได้
- ❑ การคิดเชิงบวกเป็นการเปิดโอกาสให้พัฒนา และสร้างสรรค์สิ่งใหม่ ๆ





- ❑ ความคิดนอกกรอบที่มีความสัมพันธ์กับ  
ความคิดริเริ่มสร้างสรรค์
- ❑ จะแสดงความคิดใหม่ ๆ เพื่อการ  
เปลี่ยนแปลงที่ดีขึ้น การคิดอย่าง  
สร้างสรรค์

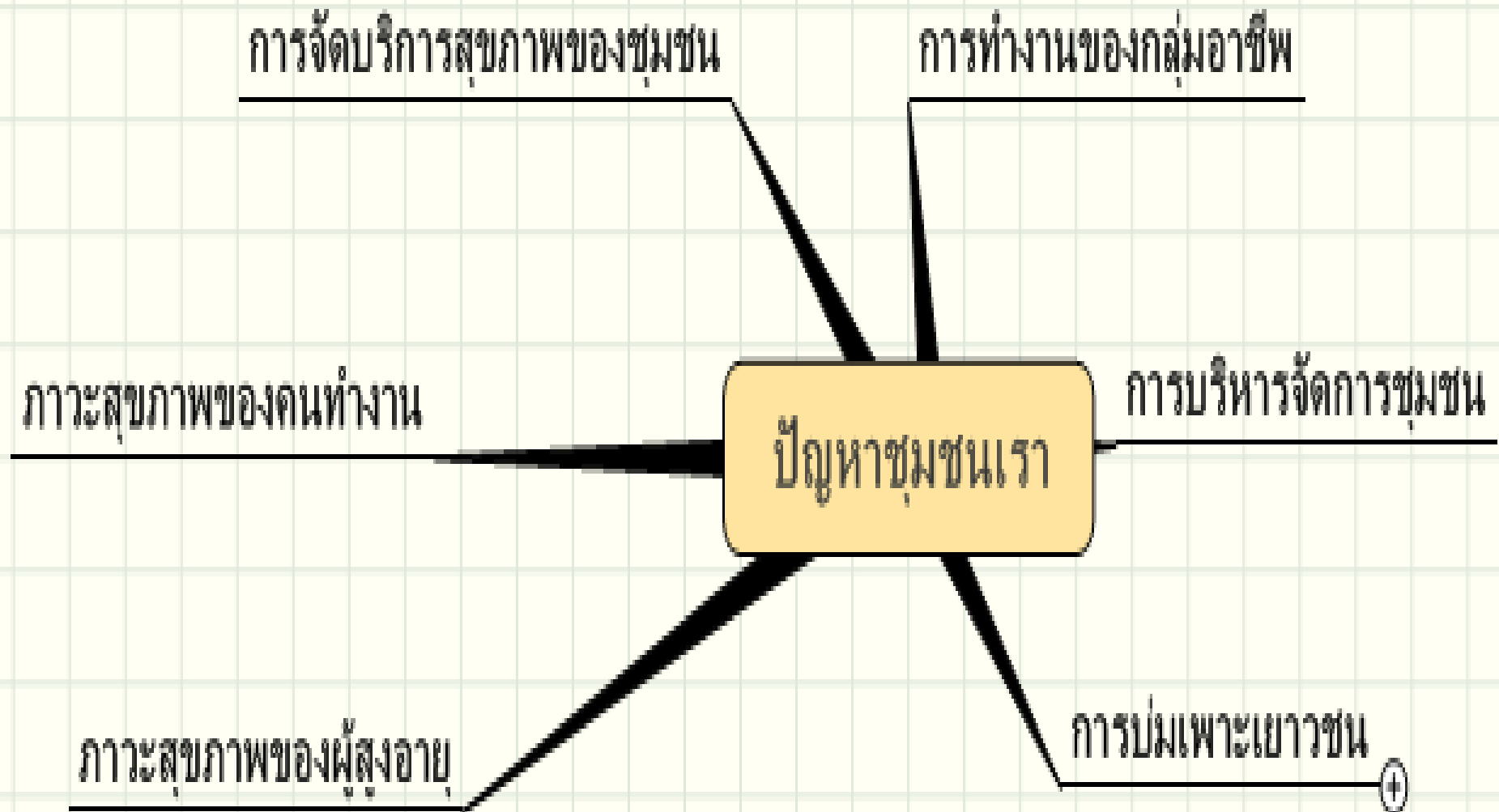


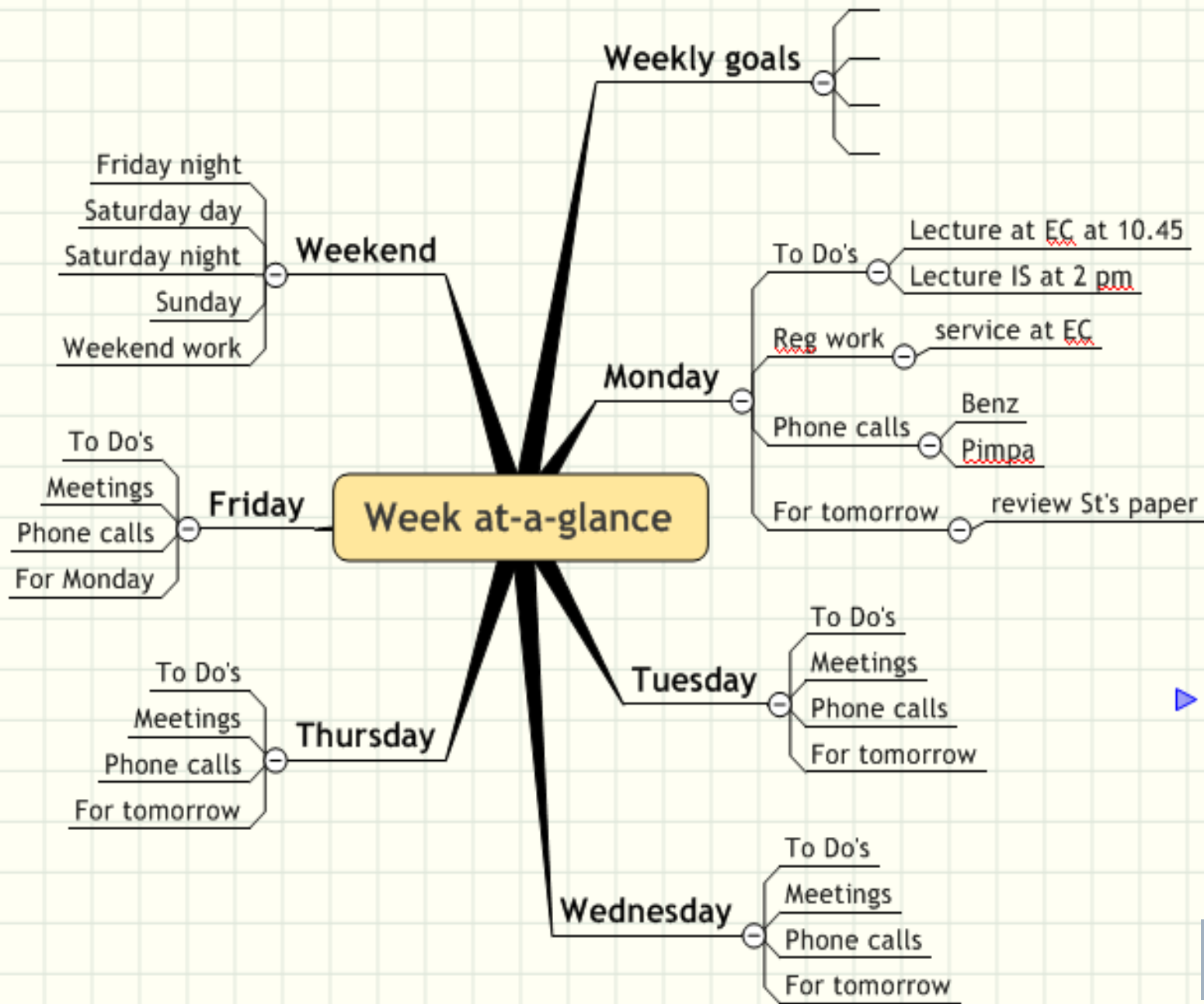


- ❑ ชอบควบคุม และบริหาร เพื่อให้เกิดความชัดเจนในข้อสรุป
- ❑ ยุติข้อขัดแย้ง มองเห็นภาพและการดำเนินการที่มีขั้นตอนเป็นระบบ
- ❑ ต้องการให้มีการควบคุมสิ่งต่าง ๆ ให้อยู่ในระบบระเบียบที่ดี
- ❑ มักเป็นบทบาทของหัวหน้า ทำหน้าที่ควบคุมบทบาทของสมาชิก ควบคุมการดำเนินการประชุม การอภิปราย การทำงาน ควบคุมการใช้กระบวนการคิด การสรุปผล เพื่อให้บรรลุเป้าหมายที่ต้องการ



# 3. Mind Map





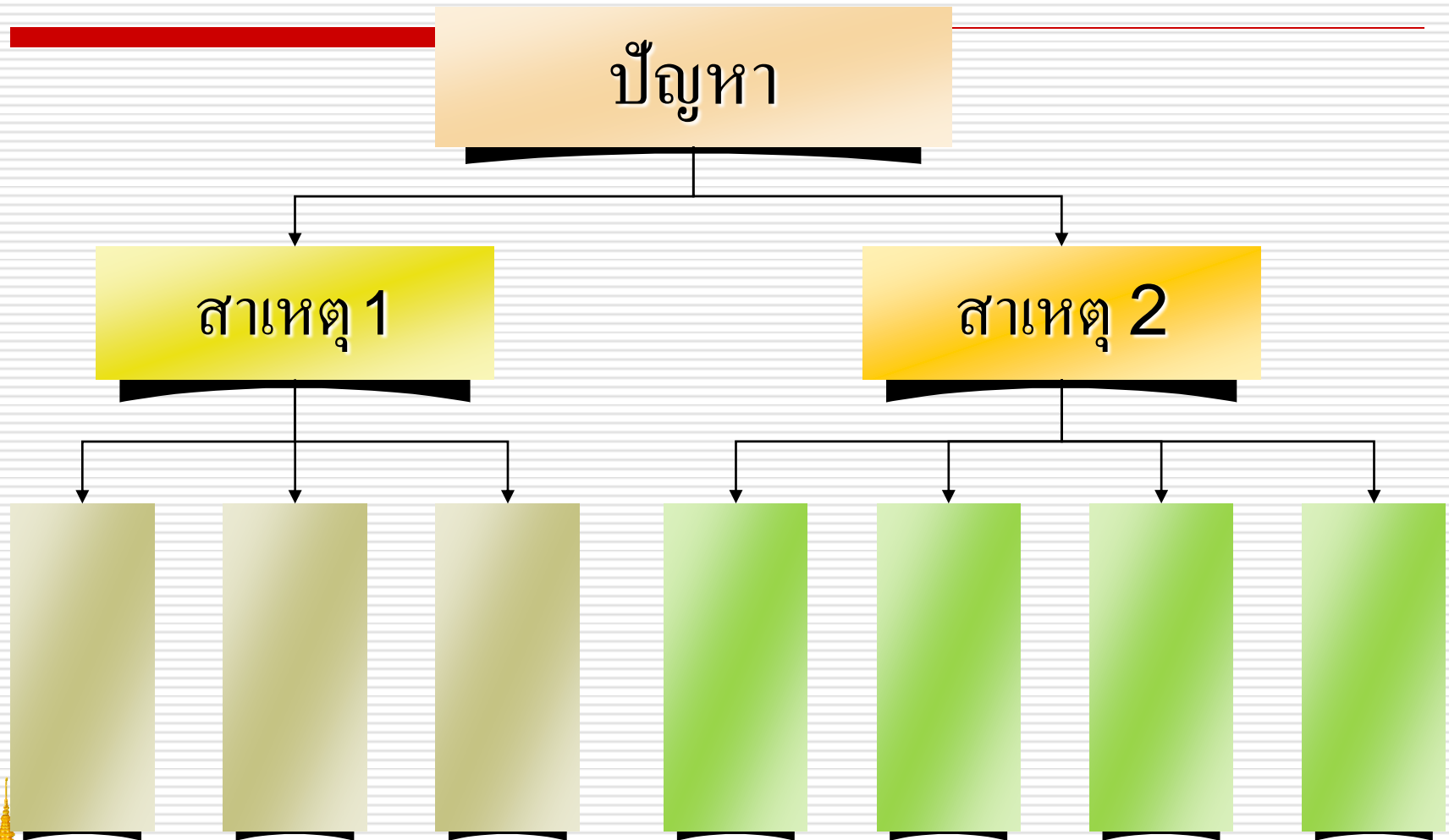
# 4. Problem Prioritize

ปัญหา	ความรุนแรง	ขนาดของปัญหา	ความง่าย	คะแนนรวม
ปัญหา 1	3	4	5	12
ปัญหา 2	4	1	1	6
ปัญหา 3	1	5	5	11
ปัญหา 4	3	3	3	9



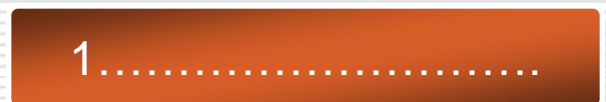
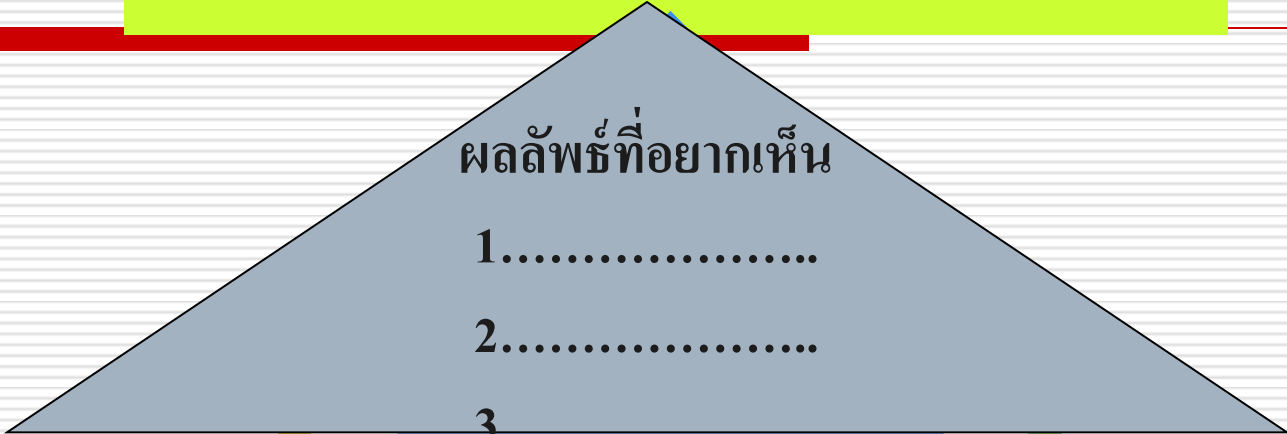


# 5. Root Cause Analysis

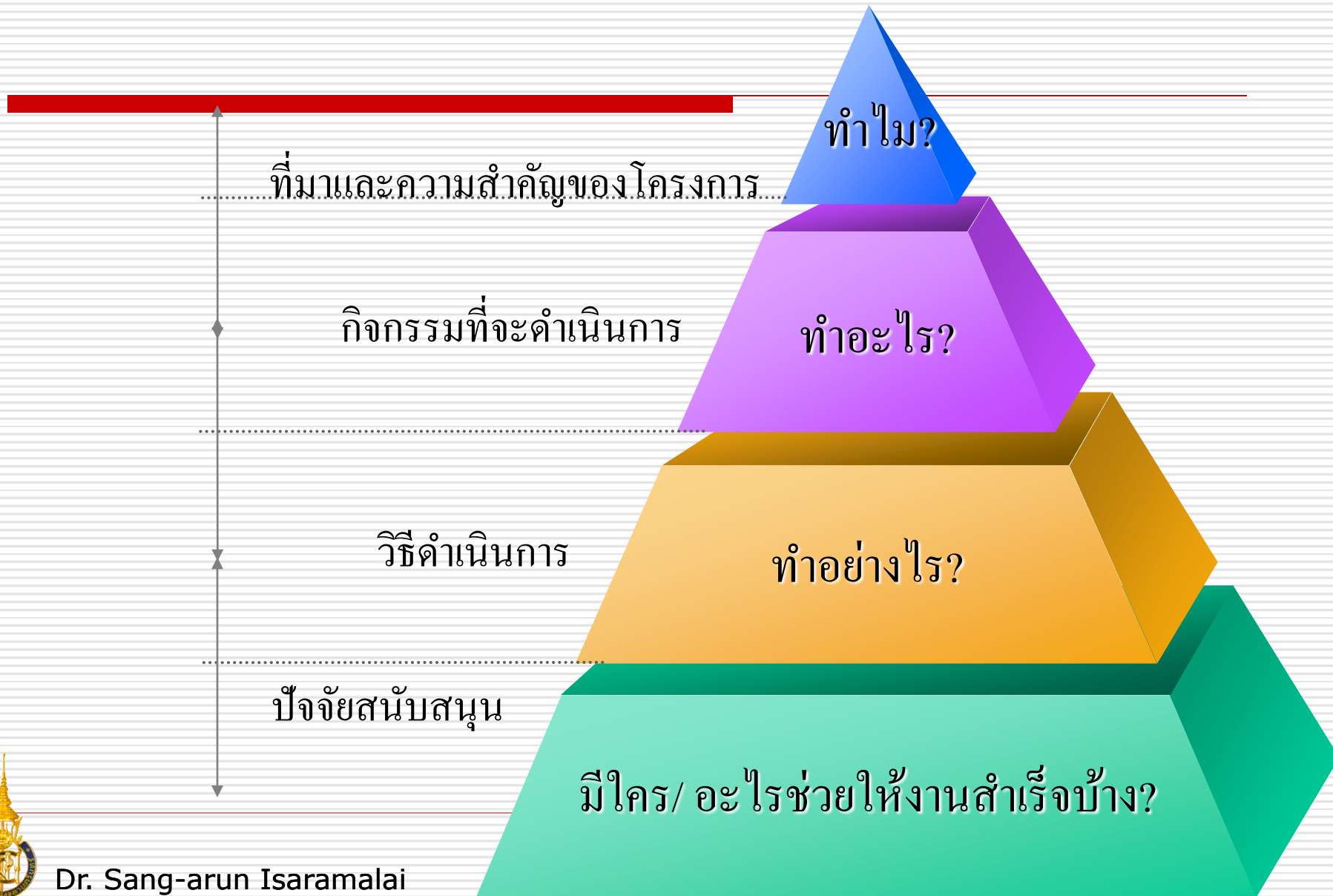


# 6. Modified Force Field Analysis

เป้าหมาย : .....



# 7. Project Planning



# 8. Action Plan

แผนปฏิบัติการ เรื่อง.....

กิจกรรม	วิธีการ	วันดำเนินงาน	วันรายงานผล	ผู้รับผิดชอบ



# B. เครื่องมือเก็บข้อมูลทางสังคม

---

## ชนิดของข้อมูล

- ข้อมูลที่มีอยู่แล้ว  
(existing data)
- ข้อมูลที่เก็บจากแหล่งผู้ให้ข้อมูล  
(original data)



# วิธีการเก็บรวบรวมข้อมูลทางสังคม

---

1. การรายงานด้วยตนเอง  
(self-report)
2. การสังเกตพฤติกรรม  
(observation)



# เครื่องมือเก็บรวบรวมข้อมูล

---

1. แบบสอบถาม (questionnaires)
2. แบบสัมภาษณ์ (interview guides)
3. แบบสังเกต (observation checklist)
4. แบบบันทึกข้อมูลภาคสนาม  
(Field data record forms)



# แบบสอบถาม (questionnaires)

- 🍏 เป็นเครื่องมือที่มีการนำมาใช้มากที่สุด
- 🍏 วัดคุณลักษณะที่เป็นนามธรรม เช่น....  
ความรู้ ทักษะ ทักษะ ทักษะ ความเชื่อ ความ  
คิดเห็น การรับรู้ ฯลฯ





# แบบสอบถาม (questionnaires)

## ข้อดี

- ใช้ง่าย
- ถามย้อนหลังได้
- เก็บข้อมูลมาก ๆ ได้
- ปิดบังผู้ให้ข้อมูลได้
- ทดสอบความเที่ยงได้ง่าย

## ข้อเสีย

- อาจมีความคลาดเคลื่อนของคำตอบ
- ได้รับความมาน้อย
- ค่าใช้จ่ายสูง
- ผู้ให้ข้อมูลต้องอ่านออกเขียนได้ และไม่มีปัญหาเรื่องมองเห็น



# แบบสอบถาม (questionnaires)

---

➤ **ปลายปิด (close-ended items)**

➤ **ปลายเปิด (open-ended items)**



## รูปแบบการเลือกตอบและการให้คะแนนของแบบสอบถาม ปลายปิด (response formats and scoring)

- **แบบ 2 ตัวเลือก (dichotomous item):**  
ใช่/ไม่ใช่, เคย/ไม่เคย
- **แบบหลายตัวเลือก (multiple choice item)**



## รูปแบบการเลือกตอบและการให้คะแนนของแบบสอบถาม

### ปลายปิด (response formats and scoring)

- แบบให้จัดอันดับ (rank order)
- แบบให้เลือกกระดับจากน้อยไปหามาก  
(rating scale)
- แบบตรวจสอบ (checklist)
- มาตรวัดด้วยสายตา (visual analog scale: VAS)



# ตัวอย่าง: Rank order item

---

คนทั่วไปให้ความสำคัญกับผลกระทบต่อสุขภาพในด้านต่าง ๆ ไม่เท่ากัน จากข้อความข้างล่างต่อไปนี้ จงลำดับข้อที่ท่านเห็นความสำคัญที่สุดไปน้อยที่สุด โดยใส่ตัวเลข คือ

1 = สำคัญที่สุด

2 = สำคัญเป็นอันดับที่ 2 ไปเรื่อย ๆ



# ตัวอย่าง: Rank order item

---

- \_\_\_\_\_ งานอาชีพ
- \_\_\_\_\_ สัมพันธภาพในครอบครัว
- \_\_\_\_\_ ความสัมพันธ์ในชุมชน
- \_\_\_\_\_ ทรัพยากรธรรมชาติ
- \_\_\_\_\_ วัฒนธรรม
- \_\_\_\_\_ สุขภาพ



# ตัวอย่าง: Rating scale

---

จากคะแนน 0 - 10 เมื่อ 0 คือไม่พึงพอใจอย่างยิ่ง และ 10 คือ พึงพอใจอย่างยิ่ง ท่านมีความพึงพอใจกับการให้ข้อมูลของเจ้าของโครงการมากน้อยเพียงใด



ไม่พึงพอใจ  
อย่างยิ่ง

พึงพอใจ  
อย่างยิ่ง



# แบบวัด Composite Scales

---

- หมายถึง แบบวัดที่สร้างขึ้นจากคำถามปลายเปิดหลาย ๆ ข้อ มีการจัดกระทำกับคะแนนที่ได้มาจากแต่ละข้อ เพื่อให้ได้คะแนนรวมเพียงค่าเดียว (single composite score)
- Composite Scales ที่ใช้กันแพร่หลาย คือ
  - Likert scales
  - Semantic differential scales





# Likert Scales

---

☺ ใช้วัดระดับความคิดเห็น เห็นด้วย-ไม่เห็นด้วย

☺ ต้นฉบับของ Likert ใช้ 5 ระดับ (เลขคี่)

5 = เห็นด้วยอย่างยิ่ง

4 = เห็นด้วย

3 = ไม่แน่ใจ

2 = ไม่เห็นด้วย

1 = ไม่เห็นด้วยอย่างยิ่ง



# Semantic Differential Scales

---

❖ ใช้วัดทัศนคติด้วยคำคุณศัพท์ (adjectives)

โดยแบ่งปลายเป็น 2 ขั้วที่ตรงกันข้ามกัน

❖ กำหนดคำคุณศัพท์เป็น 3 กลุ่ม

- Evaluative scales: bad-good, hot-cold, effective-ineffective

- Power scales: strong-weak

- Activity scales: active-passive, relaxed-tense

❖ ต้นฉบับใช้ 7 ระดับ



# ตัวอย่าง : Semantic Differential Scales

## Community Representatives

competent	*7	6	5	4	3	2	1	incompetent
worthless	1	2	3	4	5	6	7	valuable
important								unimportant
pleasant								unpleasant
successful								unsuccessful

(\* แบบสอบถามจริง ไม่ต้องใส่ตัวเลข)



# แบบสัมภาษณ์

- หลักการเดียวกับแบบสอบถาม คือ **Self-report**
- **ข้อดี**
  - ใช้กับผู้ที่ไม่อ่านไม่ออก หรือเขียนไม่ได้
  - สังเกตพฤติกรรมขณะสัมภาษณ์ได้
  - อธิบายเพิ่มเติมเมื่อเกิดข้อสงสัยได้
  - ซักถามเพิ่มเติมได้
  - **Response rate** สูง



# แบบสัมภาษณ์ (ต่อ)

---

- **ข้อเสีย**

- อาจได้คำตอบไม่ตรง

หากเป็นเรื่องที่ไม่ดีสำหรับผู้ตอบ



# การสังเกต

- ใช้กับการศึกษาพฤติกรรมที่สังเกตได้  
(observable behaviors)
- ใช้เพื่อการตรวจสอบข้อมูลที่ได้มาด้วยวิธีอื่น ๆ
- รูปแบบการสังเกต:  
มีส่วนร่วม หรือ ไม่มีส่วนร่วม
- โครงสร้างการสังเกต:  
มีโครงสร้าง หรือ ไม่มีโครงสร้าง



# การสังเกต

เวลาที่ใช้ในการสังเกต  
(Timing of observations)

**Time Sampling** : สุ่มช่วงเวลา

**Event Sampling** : สุ่มการเกิดเหตุการณ์



# การสังเกต

## ■ ข้อดี

- ได้ข้อมูลที่ตรงกับพฤติกรรมที่ต้องการวัดมากขึ้น
- สามารถเก็บข้อมูลพฤติกรรมที่อาจไม่เป็นที่ยอมรับของสังคมได้

## ■ ข้อเสีย

- เสียเวลา
- ต้องมีการเตรียมผู้สังเกตเป็นอย่างดี
- อาจมีความคลาดเคลื่อนได้ง่าย จาก halo effect (การสังเกตพฤติกรรมถูกเบี่ยงเบนออกไป เช่น จากการแต่งกายของผู้ถูกสังเกต)





# ขั้นตอนและเกณฑ์การตัดสินใจ เลือกวิธีและเครื่องมือเก็บข้อมูล

---

1. พิจารณาข้อมูลที่ต้องการเก็บรวบรวมอย่างรอบคอบ
2. หาเครื่องมือที่มีอยู่แล้ว
3. ถ้ามี ดำเนินการต่อ (เรื่องการใช้เครื่องมือที่มีอยู่แล้ว)
4. ถ้าไม่มี สร้างใหม่



# เครื่องมือที่มีอยู่แล้ว

---

- หาได้ที่ไหน ??
- วัดได้ตรงกับที่ต้องการจริงหรือไม่ ??
- มีใครสร้าง/นำมาใช้แล้วบ้าง ??



# เครื่องมือที่มีอยู่แล้ว : ตรวจสอบว่า

---

1. สามารถวัดสิ่งที่ต้องการวัดจริง ๆ ?
2. ถ้ามีผู้สร้าง/ พัฒนาไว้แล้ว มีความถูกต้อง ?
3. กรณีที่มีผู้เอามาใช้ กลุ่มเป้าหมายมีความใกล้เคียงกับงานที่กำลังจะศึกษา ?
4. ความเหมาะสมกับบริบทของสังคมไทย (รวมถึงการใช้ภาษา) ?



# เครื่องมือที่มีอยู่แล้ว (ต่อ): ตรวจสอบว่า

---

5. ผลการตรวจสอบคุณภาพเครื่องมือ ?  
(ความตรง และความเที่ยง)
6. วิธีการใช้เครื่องมือ การให้คะแนน การแปลผล ?
7. การใช้เครื่องมือ นั้น ๆ ต้องอาศัยทักษะพิเศษ ?  
ถ้ามี ต้องมีการเตรียมผู้เก็บข้อมูล
8. ลิขสิทธิ์ ?



# ขั้นตอนการสร้างเครื่องมือ เก็บรวบรวมข้อมูล (อย่างง่าย)

---

1. **นิยาม/ให้ความหมายคุณลักษณะของข้อมูลที่จะ  
จัดเก็บ: นิยามเชิงปฏิบัติการ**
2. **จัดทำพิมพ์เขียว (blue print) หรือตารางเนื้อหา  
(table of specification) ตามนิยามนั้น ๆ**



# ขั้นตอนการสร้างเครื่องมือ เก็บรวบรวมข้อมูล (อย่างง่าย)

---

## 1. นิยามเชิงปฏิบัติการ

**ตัวอย่าง** ถ้าต้องการสร้างเครื่องมือวัดสมรรถนะของแกนนำในการปฏิบัติกร HIA โดยได้นิยามสมรรถนะว่า หมายถึง ความรู้ ทักษะ และบุคลิกภาพเฉพาะของแกนนำในด้าน ต่อไปนี้

1. การมีมนุษยสัมพันธ์
2. การจัดการระบบ
3. การบูรณาการงาน
4. ความรับผิดชอบ



# ขั้นตอนการสร้างเครื่องมือ เก็บรวบรวมข้อมูล (อย่างง่าย)

## 2. จัดทำพิมพ์เขียว (blue print)

### ตัวอย่าง Blue print

ด้าน (dimension)	สมรรถนะ (competency)			ข้อ
	ความรู้	ทักษะ	บุคลิกภาพ	
1. การมีมนุษยสัมพันธ์	3-5	3-5	2-3	8-13
2. การจัดการระบบ	3-5	3-5	2-3	8-13
3. การบูรณาการงาน	3-5	3-5	2-3	8-13
4. ความรับผิดชอบ	3-5	3-5	2-3	8-13
รวม	12-20	12-20	8-12	32-52

# ขั้นตอนการสร้างเครื่องมือ เก็บรวบรวมข้อมูล (อย่างง่าย)

---

3. เลือกวิธีการวัดและรูปแบบการให้เลือกตอบ

4. ลงมือสร้าง/เขียนข้อคำถาม (items)

- สั้น ชัดเจน ได้ใจความ
- ภาษาที่ใช้เหมาะสม (กับระดับของผู้ตอบ)
- ใน 1 ข้อคำถาม มีแนวคิดหลักเพียง 1 อย่าง
- จำนวนข้อคำถาม พยายามให้ได้มากที่สุดไว้ก่อน





# ขั้นตอนการสร้างเครื่องมือ เก็บรวบรวมข้อมูล (อย่างง่าย)

---

5. ลองใช้ขั้นต้น (tryouts) โดยในขั้นนี้เพียงทดสอบว่า  
(5-10 ราย)

- ปฏิบัติการของผู้ตอบ ?
- ความยาก-ง่ายของข้อคำถาม ?
- ข้อเสนอแนะ เพื่อปรับปรุง

6. ตรวจสอบความตรงของเครื่องมือที่สร้าง

- ทีมที่ปรึกษา/ ผู้ทรงคุณวุฒิ
- ผู้มีส่วนได้ส่วนเสีย/ ตัวแทนผู้ให้ข้อมูล



# ขั้นตอนการสร้างเครื่องมือ เก็บรวบรวมข้อมูล (อย่างง่าย)

---

## 7. ตรวจสอบความเที่ยงของเครื่องมือ

- ตัวแทนผู้ให้ข้อมูล 10-30 ราย
- วิเคราะห์ข้อคำถามรายข้อ
- วิเคราะห์ค่าความเที่ยง (ตามสมควร)

## 8. ปรับปรุงเครื่องมืออีกครั้ง ก่อนนำไปใช้จริง





*Thank You*